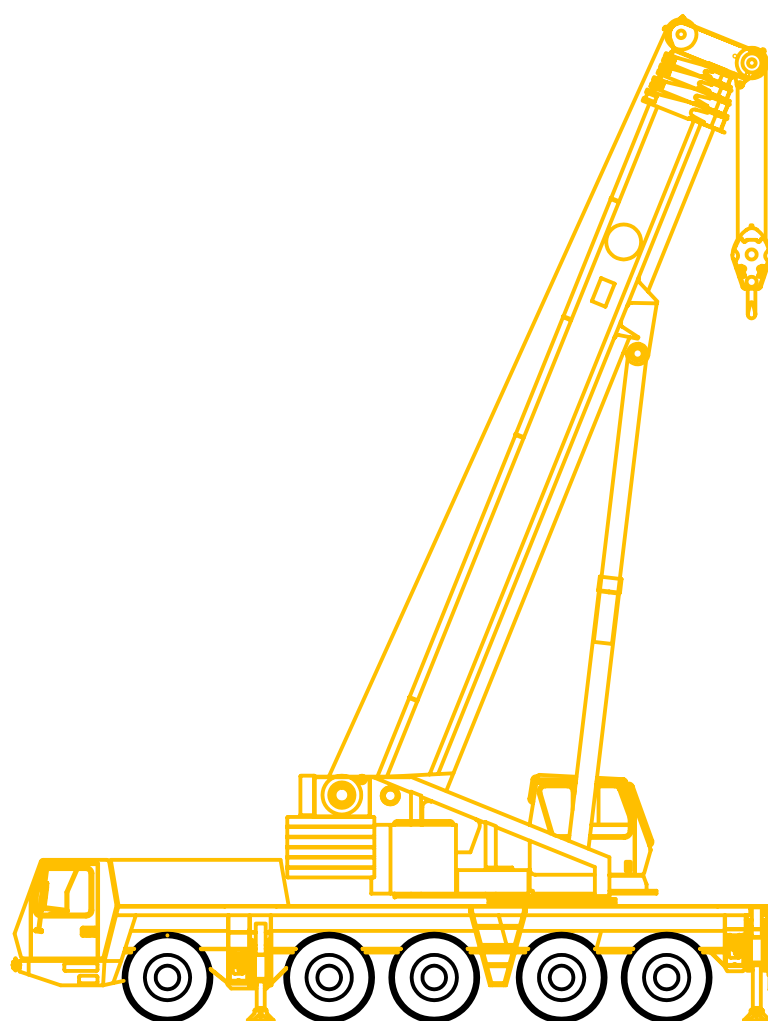


# 120/100t

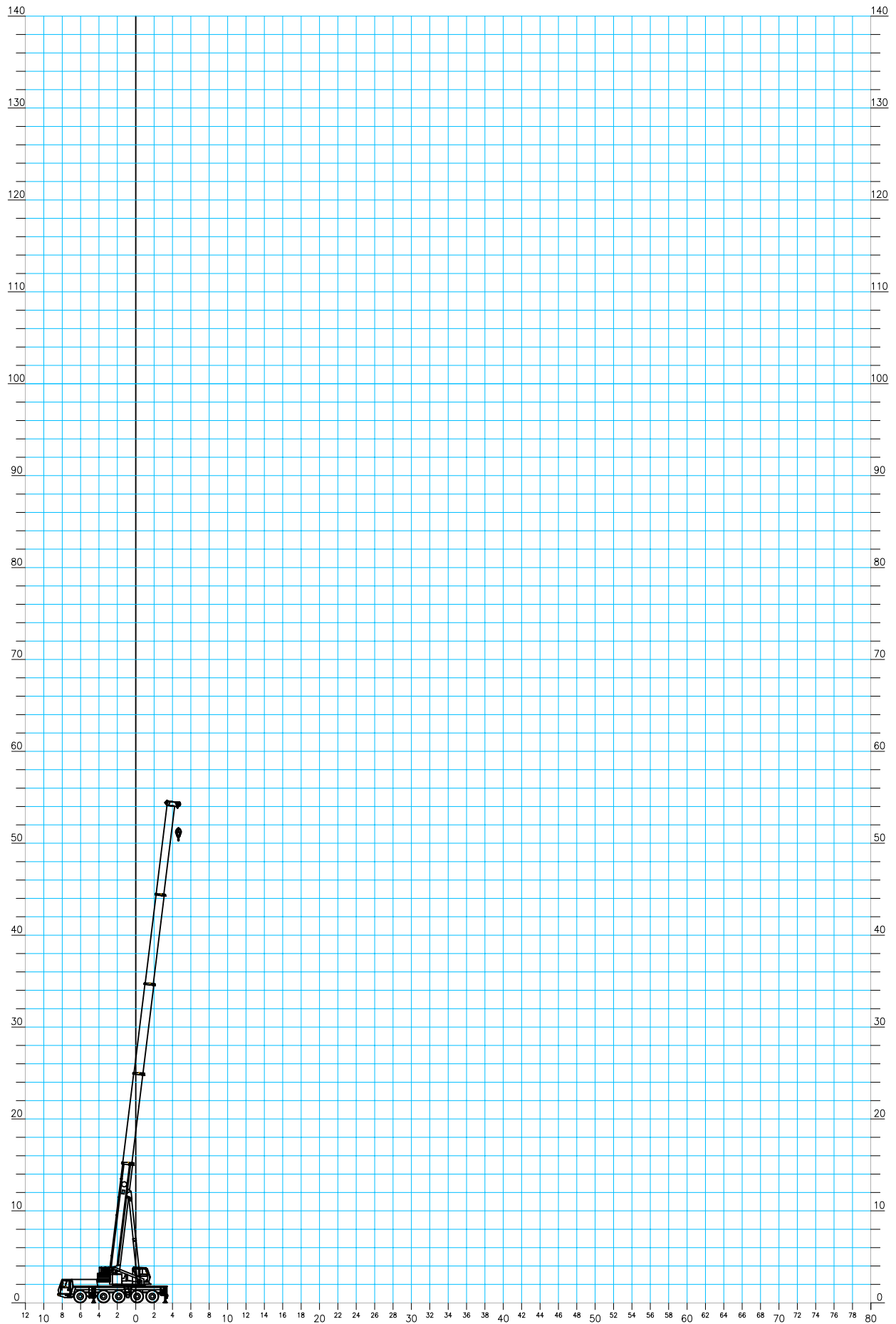
## All terrain

Type: Grove GMK5100



# Grove GMK 5100

## Hovedbom



Kranda: **Løfteevne i tons**  
 Type: **Grove GMK 5100, 120ton mobilkran**  
 Løfteevne på: **Hovedbom.**  
 Arbejds område: **Svingbar i 360°**  
 Afstøtning: **Længde = 7,8m Normal bredde = 7,5m**  
**75% løfteevne i henhold til DIN 15019.2**

Kontravægt i ton	31,0									
Bomlængde i m	12,8	17,6	22,4	27,1	31,9	36,7	41,5	46,2	51,0	
Jiblængde i m										
Jibvinkel										
Udlæg										

3,0	93,0	79,0	63,0							
4,0	75,0	71,5	63,0	50,0	37,0					
5,0	65,5	63,0	61,0	50,0	37,0	26,0				
6,0	47,5	55,5	54,0	50,0	37,0	26,0	19,2			
7,0	51,0	50,0	48,0	47,0	37,0	26,0	19,2	14,7		
8,0	44,5	45,0	43,5	43,0	35,5	26,0	19,2	14,7	12,2	
9,0	38,0	41,0	39,5	39,0	33,5	25,0	19,2	14,7	12,2	
10,0	28,0	37,0	36,5	36,0	31,0	23,5	19,2	14,7	12,2	
11,0		32,5	32,0	32,0	29,5	22,0	18,6	14,7	12,2	
12,0		29,0	29,0	28,5	27,5	20,5	18,1	14,7	12,2	
13,0		25,5	25,5	25,0	26,0	19,1	17,5	14,6	12,2	
14,0		23,0	22,5	22,5	23,0	18,0	16,4	14,5	12,2	
15,0			20,5	20,5	21,0	16,9	15,3	13,8	12,0	
16,0			18,3	19,2	18,8	15,8	14,3	13,1	11,8	
18,0			15,9	15,9	15,5	14,3	12,9	11,9	11,2	
20,0				13,4	13,0	12,6	11,5	10,7	10,2	
22,0				11,4	11,1	11,7	10,1	9,5	9,4	
24,0				9,8	9,6	10,1	9,2	8,8	8,6	
26,0					9,0	8,8	8,3	8,0	7,7	
28,0					8,0	7,7	7,6	7,0	6,9	
30,0						6,7	7,0	6,1	6,1	
32,0						5,9	6,2	5,8	5,7	
34,0							5,4	5,4	5,0	
36,0							4,8	4,8	4,4	
38,0							4,3	4,3	3,9	
40,0								3,8	3,4	
42,0								3,3	2,9	
44,0									2,5	
46,0									2,2	
48,0										
50,0										

\*) 14,0 14,0 14,0 14,0 12,0 12,0 10,0 10,0 10,0  
 \*) Max. tilladelig vindhastighed (m/s)

Kranda:

## Løfteevne i tons

Type:

**Grove GMK 5100, 100ton mobilkran**

Løfteevne på:

**Hovedbom.**

Arbejds område:

**Svingbar i 360°**

Afstøtning:

**Længde = 7,8m Normal bredde = 7,5m**

**75% løfteevne i henhold til DIN 15019.2**

Kontravægt i ton	24,0									
Bomlængde i m	12,8	17,6	22,4	27,1	31,9	36,7	41,5	46,2	51,0	
Jiblængde i m										
Jibvinkel										
Udlæg										

3,0	92,5	79,0	63,0							
4,0	75,0	71,5	63,0	50,0	37,0					
5,0	65,5	63,0	61,0	50,0	37,0	26,0				
6,0	57,5	55,5	54,0	50,0	37,0	26,0	19,2			
7,0	51,0	50,0	48,0	47,0	37,0	26,0	19,2	14,7		
8,0	44,5	45,0	43,5	42,5	35,5	26,0	19,2	14,7	12,2	
9,0	38,0	39,5	37,5	36,5	33,5	25,0	19,2	14,7	12,2	
10,0	28,0	34,0	33,0	31,5	31,0	23,5	19,2	14,7	12,2	
11,0		29,0	29,0	28,0	27,5	22,0	18,6	14,7	12,2	
12,0		25,0	25,0	25,0	24,5	20,5	18,1	14,7	12,2	
13,0		22,5	22,0	23,0	22,5	19,1	17,5	14,6	12,2	
14,0		19,9	19,5	20,5	20,0	18,0	16,4	14,5	12,2	
15,0			18,1	18,4	17,9	16,9	15,3	13,8	12,0	
16,0			16,6	16,6	16,1	15,6	14,3	13,1	11,8	
18,0			13,6	13,6	13,2	12,8	12,9	11,9	11,2	
20,0				11,4	11,2	11,7	10,7	10,7	10,2	
22,0				9,6	10,3	9,9	9,7	9,2	9,4	
24,0				8,4	8,9	8,5	8,7	8,3	8,3	
26,0					7,7	7,3	7,5	7,5	7,1	
28,0					6,7	6,7	6,6	6,5	6,1	
30,0						6,1	5,7	5,7	5,3	
32,0						5,3	5,1	5,0	4,6	
34,0							4,4	4,3	3,9	
36,0							3,9	3,8	3,4	
38,0							3,4	3,3	2,9	
40,0								2,8	2,4	
42,0								2,4	2,0	
44,0									1,7	
46,0									1,4	
48,0										
50,0										

\*) 14,0 14,0 14,0 14,0 12,0 12,0 10,0 10,0 10,0

\*) Max. tilladelig vindhastighed (m/s)

Kranda: **Løfteevne i tons**  
 Type: **Grove GMK 5100, 100ton mobilkran**  
 Løfteevne på: **Hovedbom.**  
 Arbejds område: **Svingbar i 360°**  
 Afstøtning: **Længde = 7,8m Normal bredde = 7,5m**  
**75% løfteevne i henhold til DIN 15019.2**

Kontravægt i ton	20,0								
Bomlængde i m	12,8	17,6	22,4	27,1	31,9	36,7	41,5	46,2	51,0
Jiblængde i m									
Jibvinkel									
Udlæg									

3,0	92,0	79,0	63,0						
4,0	75,0	71,5	63,0	50,0	37,0				
5,0	65,5	63,0	61,0	50,0	37,0	26,0			
6,0	57,5	55,5	54,0	50,0	37,0	26,0	19,2		
7,0	50,5	50,0	48,0	46,5	37,0	26,0	19,2	14,7	
8,0	43,0	43,5	40,0	39,0	35,5	26,0	19,2	14,7	12,2
9,0	36,0	37,0	35,5	33,0	32,5	25,0	19,2	14,7	12,2
10,0	28,0	31,0	31,0	29,0	28,5	23,5	19,2	14,7	12,2
11,0		26,5	26,5	26,5	25,0	22,0	18,6	14,7	12,2
12,0		23,5	23,0	24,0	22,5	20,5	18,1	14,7	12,2
13,0		20,5	20,5	21,0	20,0	18,8	17,5	14,6	12,2
14,0		17,9	18,7	18,6	18,2	16,9	16,4	14,5	12,2
15,0			16,7	16,6	16,2	15,9	14,9	13,8	12,0
16,0			15,0	14,9	14,5	15,2	13,6	13,1	11,8
18,0			12,2	12,2	12,5	12,5	11,8	11,4	11,2
20,0				10,2	10,8	10,4	10,2	9,7	9,9
22,0				9,0	9,2	8,8	9,1	9,0	8,5
24,0				8,0	7,9	7,9	7,7	7,7	7,3
26,0					6,8	7,0	6,8	6,6	6,2
28,0					5,8	6,1	5,8	5,7	5,3
30,0						5,3	5,0	4,9	4,5
32,0						4,6	4,4	4,2	3,8
34,0							3,8	3,6	3,2
36,0							3,2	3,1	2,7
38,0							2,7	2,6	2,2
40,0								2,2	1,8
42,0								1,8	1,5
44,0									1,1
46,0									
48,0									
50,0									

\*) 14,0 14,0 14,0 14,0 12,0 12,0 10,0 10,0 10,0  
 \*) Max. tilladelig vindhastighed (m/s)

Kranda: **Løfteevne i tons**  
 Type: **Grove GMK 5100, 100ton mobilkran**  
 Løfteevne på: **Hovedbom.**  
 Arbejds område: **Svingbar i 360°**  
 Afstøtning: **Længde = 7,8m Normal bredde = 7,5m**  
**75% løfteevne i henhold til DIN 15019.2**

Kontravægt i ton	11,0									
Bomlængde i m	12,8	17,6	22,4	27,1	31,9	36,7	41,5	46,2	51,0	
Jiblængde i m										
Jibvinkel										
Udlæg										

3,0	91,5	79,0	63,0							
4,0	75,0	71,5	63,0	50,0	37,0					
5,0	65,0	63,0	61,0	50,0	37,0	26,0	19,2			
6,0	55,5	53,0	47,5	45,0	37,0	26,0	19,2	14,7		
7,0	45,5	43,0	40,0	36,5	35,5	26,0	19,2	14,7	12,2	
8,0	35,5	35,5	33,0	32,5	30,0	26,0	19,2	14,7	12,2	
9,0	28,0	29,5	28,0	27,5	25,5	23,5	19,2	14,7	12,2	
10,0	23,0	24,0	25,0	24,0	22,0	21,0	17,3	14,7	12,2	
11,0		20,5	22,0	21,0	19,5	19,4	16,2	14,7	12,2	
12,0		17,5	18,8	18,6	17,2	17,3	14,6	13,4	12,2	
13,0		15,1	16,4	16,3	16,1	15,5	13,6	12,0	12,1	
14,0		13,7	14,4	14,4	15,1	13,9	12,4	11,9	10,9	
15,0			12,9	12,7	13,4	12,5	11,2	10,8	9,9	
16,0			11,5	11,9	12,0	11,3	9,5	9,0	8,1	
18,0			9,1	9,9	9,7	10,0	7,9	7,5	6,7	
20,0				8,1	8,1	8,2	6,5	6,3	5,6	
22,0				6,7	6,7	6,8	5,4	5,3	4,7	
24,0				5,5	5,6	5,7	4,5	4,4	3,9	
26,0					4,7	4,8	3,7	3,6	3,2	
28,0					3,9	4,0	3,1	3,0	2,5	
30,0						3,3	2,5	2,4	2,0	
32,0						2,8	2,0	1,9	1,5	
34,0							1,6	1,5	1,1	
36,0							1,2	1,1		
38,0										
40,0										
42,0										
44,0										
46,0										
48,0										
50,0										

\*) 14,0 14,0 14,0 14,0 12,0 12,0 10,0 10,0 10,0  
 \*) Max. tilladelig vindhastighed (m/s)

Kranda: **Løfteevne i tons**  
 Type: **Grove GMK 5100, 120ton mobilkran**  
 Løfteevne på: **Hovedbom.**  
 Arbejds område: **Svingbar i 360°**  
 Afstøtning: **Længde = 7,8m Reduceret bredde = 5,1m**  
**75% løfteevne i henhold til DIN 15019.2**

Kontravægt i ton	31,0								
Bomlængde i m	12,8	17,6	22,4	27,1	31,9	36,7	41,5	46,2	51,0
Jiblængde i m									
Jibvinkel									
Udlæg									

3,0	86,0	79,0	63,0						
4,0	71,0	70,5	63,0	50,0					
5,0	60,0	60,5	60,0	50,0	37,0				
6,0	52,0	52,0	51,0	48,0	37,0	26,0	19,2		
7,0	45,5	45,0	42,5	40,0	37,0	26,0	19,2	14,7	
8,0	38,0	38,5	36,5	33,5	37,0	26,0	19,2	14,7	12,2
9,0	31,0	27,5	31,0	30,5	33,0	26,0	19,2	14,7	12,2
10,0	26,0	24,0	27,0	27,0	28,5	25,0	19,2	14,7	12,2
11,0		20,5	23,5	24,0	25,0	23,5	18,6	14,7	12,2
12,0		18,1	21,5	21,5	22,5	20,5	17,9	14,7	12,2
13,0		16,0	18,8	18,8	19,9	18,6	16,1	14,6	12,2
14,0			16,7	16,7	17,9	17,7	14,7	14,4	12,2
15,0			14,9	14,9	16,2	16,3	13,8	13,1	12,0
16,0			13,4	13,4	14,5	14,9	12,9	12,0	11,8
18,0			11,1	11,0	13,7	13,6	10,9	10,8	10,3
20,0				9,7	11,7	11,2	9,2	9,5	8,8
22,0				8,4	9,8	9,4	8,1	8,1	7,5
24,0				7,2	8,3	8,5	7,1	6,9	6,5
26,0					7,1	7,3	6,1	5,9	5,5
28,0					6,1	6,3	5,2	5,1	4,7
30,0					5,3	5,4	4,5	3,7	4,0
32,0						4,7	3,8	3,2	3,3
34,0						4,1	3,3	2,7	2,8
36,0							2,8	2,3	2,3
38,0							2,4	1,9	1,9
40,0								1,5	1,5
42,0									1,2
44,0									
46,0									
48,0									
50,0									

\*) 14,0 14,0 14,0 14,0 12,0 12,0 10,0 10,0 10,0  
 \*) Max. tilladelig vindhastighed (m/s)

Kranda: **Løfteevne i tons**  
 Type: **Grove GMK 5100, 100ton mobilkran**  
 Løfteevne på: **Hovedbom.**  
 Arbejds område: **Svingbar i 360°**  
 Afstøtning: **Længde = 7,8m Reduceret bredde = 5,1m**  
**75% løfteevne i henhold til DIN 15019.2**

Kontravægt i ton	24,0									
Bomlængde i m	12,8	17,6	22,4	27,1	31,9	36,7	41,5	46,2	51,0	
Jiblængde i m										
Jibvinkel										
Udlæg										

3,0	84,5	79,0	63,0							
4,0	70,0	69,0	63,0	50,0	37,0					
5,0	59,0	59,0	55,0	50,0	37,0	26,0				
6,0	51,0	47,5	45,0	41,0	37,0	26,0	19,2			
7,0	41,0	39,5	36,5	35,5	33,0	26,0	19,2	14,7		
8,0	32,5	32,5	31,0	30,0	28,0	26,0	19,2	14,7	12,2	
9,0	26,5	28,0	27,0	26,0	24,0	22,5	19,2	14,7	12,2	
10,0	22,0	23,5	24,0	22,5	21,0	19,5	18,8	14,7	12,2	
11,0		20,0	20,5	20,0	18,6	18,6	16,6	14,7	12,2	
12,0		17,3	18,0	17,8	17,0	16,6	15,7	14,5	12,2	
13,0		15,1	15,8	15,7	16,1	14,9	14,1	13,0	12,2	
14,0		13,3	13,9	13,9	14,6	13,5	12,7	12,0	11,9	
15,0			12,5	12,4	13,1	12,3	12,1	11,7	10,8	
16,0			11,2	11,9	11,7	11,2	11,1	10,7	9,8	
18,0			9,1	9,8	9,6	9,8	9,5	9,0	8,2	
20,0				8,1	8,1	8,2	7,9	7,6	6,9	
22,0				6,8	6,8	6,9	6,6	6,5	5,8	
24,0				5,7	5,7	5,8	5,6	5,4	4,9	
26,0					4,8	4,9	4,7	4,6	4,1	
28,0					4,1	4,2	4,0	3,8	3,4	
30,0						3,6	3,3	3,2	2,8	
32,0						3,0	2,8	2,7	2,3	
34,0							2,3	2,2	1,8	
36,0							1,9	1,8	1,4	
38,0							1,5	1,4	1,0	
40,0								1,0		
42,0										
44,0										
46,0										
48,0										
50,0										

\*) 14,0 14,0 14,0 14,0 12,0 12,0 10,0 10,0 10,0  
 \*) Max. tilladelig vindhastighed (m/s)

Kranda:

## Løfteevne i tons

Type:

**Grove GMK 5100, 100ton mobilkran**

Løfteevne på:

**Hovedbom.**

Arbejds område:

**Svingbar i 360°**

Afstøtning:

**Længde = 7,8m Reduceret bredde = 5,1m**

**75% løfteevne i henhold til DIN 15019.2**

Kontravægt i ton	20,0									
Bomlængde i m	12,8	17,6	22,4	27,1	31,9	36,7	41,5	46,2	51,0	
Jiblængde i m										
Jibvinkel										
Udlæg										

3,0	83,5	79,0	63,0							
4,0	69,0	68,5	63,0	50,0	37,0					
5,0	58,5	55,0	50,0	46,0	37,0	26,0				
6,0	47,0	43,5	40,5	38,5	35,5	26,0	19,2			
7,0	37,0	35,0	33,0	32,0	29,5	26,0	19,2	14,7		
8,0	29,0	30,0	28,5	27,0	25,0	24,0	19,2	14,7	12,2	
9,0	23,0	25,0	24,5	23,0	21,5	21,0	18,9	14,7	12,2	
10,0	19,2	21,0	21,5	20,0	19,3	18,5	16,5	14,7	12,2	
11,0		17,8	18,4	17,7	17,7	16,4	15,4	14,2	12,2	
12,0		15,3	16,1	15,7	15,8	14,6	14,2	12,7	12,2	
13,0		13,2	14,0	14,2	14,2	13,2	13,1	12,0	11,4	
14,0		11,6	12,4	13,1	12,8	12,5	11,6	11,2	10,3	
15,0			11,0	11,7	11,5	11,4	10,6	10,2	9,3	
16,0			9,7	10,5	10,3	10,4	9,6	9,2	8,4	
18,0			7,8	8,5	8,5	8,6	8,0	7,7	6,9	
20,0				7,0	7,0	7,1	6,7	6,4	5,7	
22,0				5,8	5,8	5,9	5,5	5,4	4,7	
24,0				4,8	4,8	4,9	4,6	4,5	3,9	
26,0					4,0	4,1	3,8	3,7	3,2	
28,0					3,3	3,4	3,1	3,1	2,6	
30,0						2,8	2,5	2,5	2,0	
32,0						2,3	2,0	2,0	1,6	
34,0							1,6	1,6	1,2	
36,0							1,2	1,2		
38,0								1,2		
40,0										
42,0										
44,0										
46,0										
48,0										
50,0										

\*) 14,0 14,0 14,0 14,0 12,0 12,0 10,0 10,0 10,0

\*) Max. tilladelig vindhastighed (m/s)

Krandedata: **Løfteevne i tons**  
 Type: **Grove GMK 5100, 100ton mobilkran**  
 Løfteevne på: **Hovedbom.**  
 Arbejds område: **Svingbar i 360°**  
 Afstøtning: **Længde = 7,8m Reduceret bredde = 5,1m**  
**75% løfteevne i henhold til DIN 15019.2**

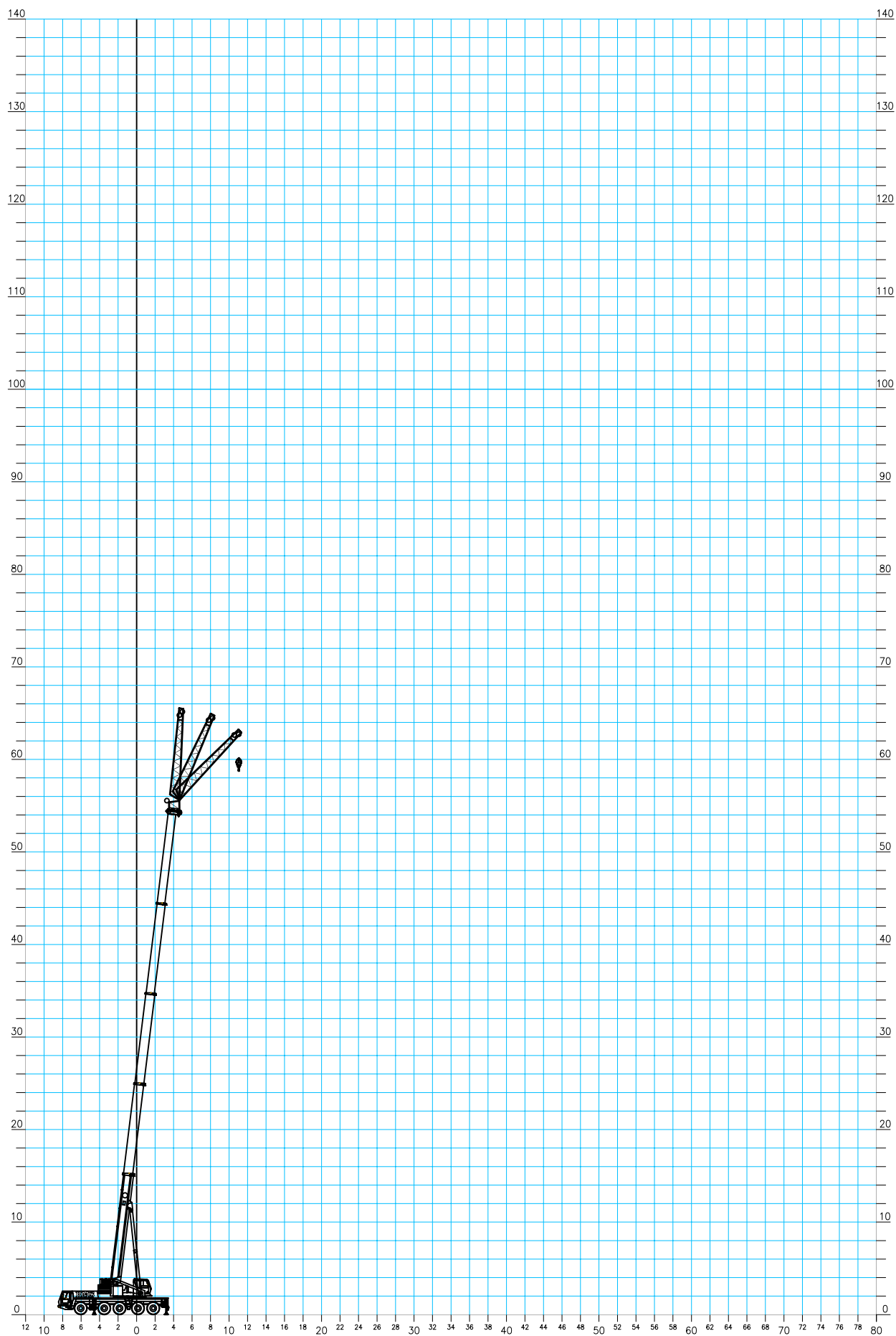
Kontravægt i ton	11,0									
Bomlængde i m	12,8	17,6	22,4	27,1	31,9	36,7	41,5	46,2	51,0	
Jiblængde i m										
Jibvinkel										
Udlæg										

3,0	81,5	79,0	63,0							
4,0	67,0	58,0	50,0	46,0	37,0					
5,0	46,5	42,5	39,5	36,5	33,0	26,0				
6,0	34,5	33,5	31,5	29,0	26,5	24,5	19,2			
7,0	27,0	26,5	25,5	23,5	23,0	21,0	18,4	14,7		
8,0	21,0	22,0	21,0	20,0	19,5	18,6	16,8	14,7	12,2	
9,0	16,6	18,3	18,1	17,9	16,7	16,2	15,0	12,9	12,2	
10,0	13,4	15,1	15,5	15,5	14,7	14,1	13,1	12,0	11,2	
11,0		12,7	13,5	13,6	12,9	12,4	11,5	10,8	9,8	
12,0		10,7	11,5	12,0	11,4	11,0	10,2	9,6	8,6	
13,0		9,1	9,9	10,6	10,1	9,8	9,1	8,5	7,6	
14,0		7,8	8,6	9,3	9,0	8,7	8,1	7,6	6,7	
15,0			7,5	8,2	8,1	7,8	7,2	6,7	6,0	
16,0			6,5	7,3	7,3	7,1	6,5	6,0	5,3	
18,0			5,0	5,7	5,7	5,7	5,2	4,8	4,1	
20,0				4,5	4,5	4,6	4,2	3,8	3,2	
22,0				3,6	3,6	3,7	3,3	3,0	2,4	
24,0				2,8	2,8	2,9	2,6	2,4	1,7	
26,0					2,2	2,3	2,0	1,8	1,2	
28,0					1,6	1,7	1,5	1,3		
30,0						1,3	1,0			
32,0										
34,0										
36,0										
38,0										
40,0										
42,0										
44,0										
46,0										
48,0										
50,0										

\*) 14,0 14,0 14,0 14,0 12,0 12,0 10,0 10,0 10,0  
 \*) Max. tilladelig vindhastighed (m/s)

# Grove GMK 5100

Hovedbom med 11m jib i 0°- 20°-40°



Kranda: **Løfteevne i tons**  
 Type: **Grove GMK 5100, 120ton mobilkran**  
 Løfteevne på: **Hovedbom med 11m jib i 0°- 20°- 40°.**  
 Arbejds område: **Svingbar i 360°**  
 Afstøtning: **Længde = 7,8m Normal bredde = 7,5m**  
**75% løfteevne i henhold til DIN 15019.2**

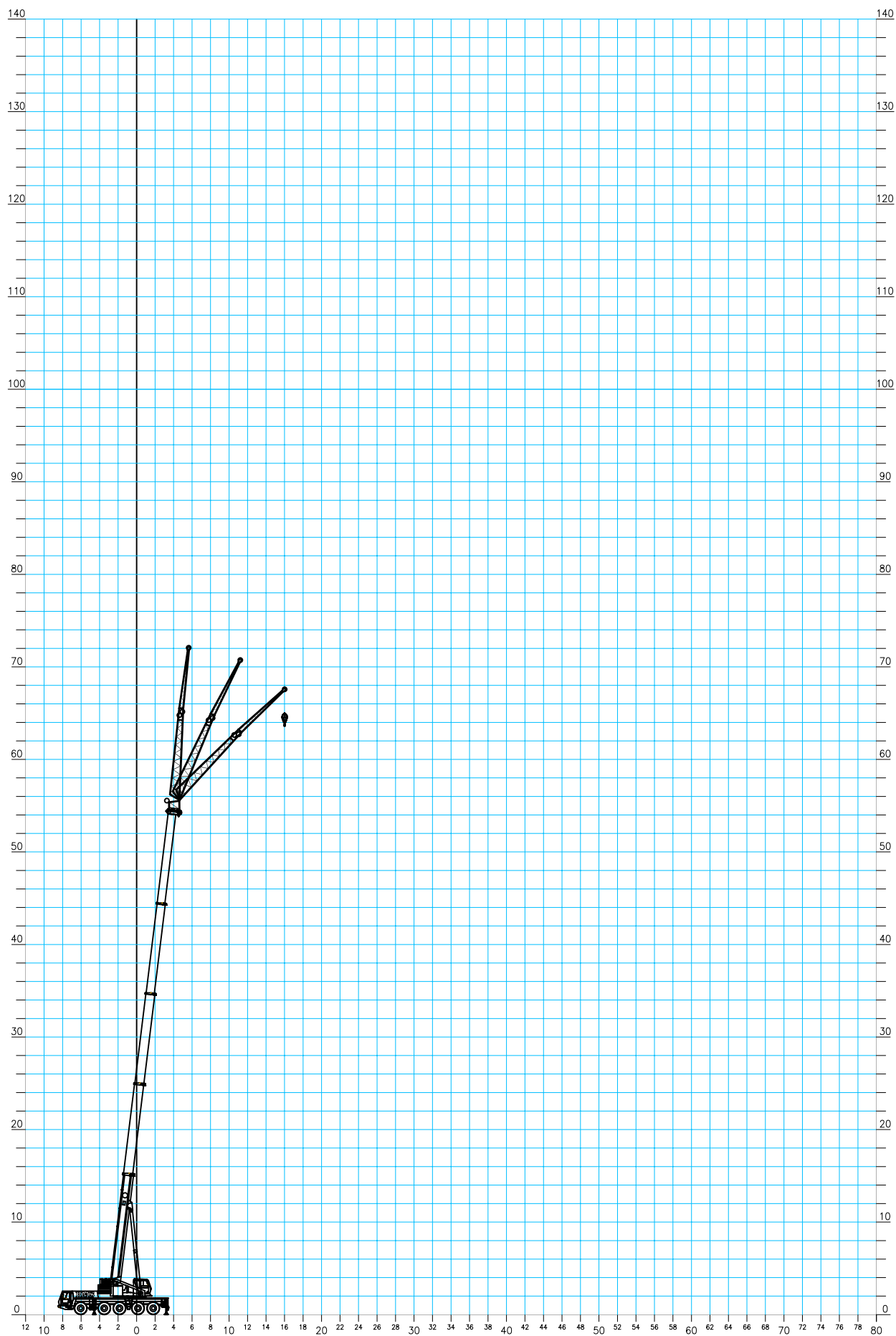
Kontravægt i ton	31,0											
Bomlængde i m	36,7	41,5	46,2	51,0	36,7	41,5	46,2	51,0	36,7	41,5	46,2	51,0
Jiblængde i m	11,0											
Jibvinkel	0°				20°				40°			
Udlæg												

3,0													
4,0													
5,0													
6,0	13,9												
7,0	13,9	10,9											
8,0	13,9	10,9	8,5	7,2									
9,0	13,9	10,9	8,5	7,2									
10,0	13,8	10,9	8,5	7,2	10,1								
11,0	13,5	10,9	8,5	7,2	9,9	9,6							
12,0	13,2	10,9	8,5	7,2	9,7	9,5	8,9						
13,0	12,9	10,9	8,5	7,2	9,4	9,3	8,9	7,4	7,6				
14,0	12,5	10,9	8,5	7,2	9,2	9,1	8,0	7,4	7,5	7,4			
15,0	12,2	10,9	8,5	7,2	9,1	9,0	8,0	7,4	7,4	7,4	7,2		
16,0	11,9	10,9	8,5	7,2	8,9	8,8	8,6	7,4	7,3	7,3	7,2	6,6	
18,0	11,2	10,4	8,3	7,2	8,6	8,6	8,5	7,3	7,1	7,0	7,0	6,5	
20,0	10,6	9,7	7,9	7,2	8,3	8,3	8,3	7,0	6,8	6,8	6,8	6,3	
22,0	9,9	9,1	7,6	7,2	8,0	8,0	8,0	6,7	6,6	6,6	6,6	6,1	
24,0	9,1	8,3	7,2	6,8	7,7	7,7	7,8	6,3	6,4	6,4	6,4	5,9	
26,0	8,4	7,6	6,8	6,3	7,3	7,2	7,6	6,0	6,3	6,2	6,1	5,7	
28,0	7,4	6,9	6,4	5,8	6,9	6,7	7,0	5,6	6,2	5,9	5,8	5,5	
30,0	6,4	6,1	5,7	5,3	6,5	6,1	6,5	5,2	6,0	5,7	5,5	5,2	
32,0	5,6	5,4	5,1	4,9	6,0	5,6	5,9	4,9	5,9	5,5	5,3	4,9	
34,0	5,1	4,8	4,7	4,6	5,2	5,1	5,4	4,6	5,4	5,2	5,0	4,7	
36,0	4,9	4,2	4,3	4,3	4,7	4,5	4,8	4,3	4,8	4,7	4,7	4,4	
38,0	4,5	3,7	3,8	3,9	4,5	3,9	4,5	4,0		4,1	4,2	4,1	
40,0	4,0	3,2	3,5	3,5	4,2	3,4	4,1	3,7		3,5	3,7	3,9	
42,0	3,6	2,9	3,2	3,0	3,7	3,0	3,6	3,3			3,4	3,4	
44,0	3,2	2,7	3,1	2,6		2,8	3,3	2,9			3,1	3,0	
46,0		2,5	2,7	2,3		2,6	3,1	2,5				2,6	
48,0		2,3	2,4	2,0		2,4	2,9	2,1				2,2	
50,0			2,1	1,7			2,5	1,8					
52,0			1,8	1,4			2,2	1,5					
54,0				1,1			1,9	1,2					
56,0				0,9				1,0					
58,0				0,7									
60,0													

\*) 10,0 10,0 10,0 8,0 10,0 10,0 10,0 8,0 10,0 10,0 10,0 8,0  
 \*) Max. tilladelig vindhastighed (m/s)

# Grove GMK 5100

Hovedbom med 18m jib i 0°- 20°-40°



Kranda:

## Løfteevne i tons

Type:

**Grove GMK 5100, 120ton mobilkran**

Løfteevne på:

**Hovedbom med 18m jib i 0°- 20°- 40°.**

Arbejds område:

**Svingbar i 360°**

Afstøtning:

**Længde = 7,8m Normal bredde = 7,5m**

**75% løfteevne i henhold til DIN 15019.2**

Kontravægt i ton	31,0											
Bomlængde i m	36,7	41,5	46,2	51,0	36,7	41,5	46,2	51,0	36,7	41,5	46,2	51,0
Jiblængde i m	18,0											
Jibvinkel	0°				20°				40°			
Udlæg												

3,0													
4,0													
5,0													
6,0													
7,0	6,7												
8,0	6,6	6,1											
9,0	6,5	6,1	5,5										
10,0	6,5	6,0	5,5	4,7									
11,0	6,4	6,0	5,4	4,7									
12,0	6,3	5,9	5,4	4,7									
13,0	6,3	5,9	5,4	4,7									
14,0	6,2	5,8	5,3	4,7	5,2								
15,0	6,1	5,8	5,3	4,7	5,1	5,1							
16,0	6,0	5,7	5,3	4,7	5,0	5,0	4,8						
18,0	5,9	5,6	5,2	4,7	4,8	4,8	4,7	4,3	3,9				
20,0	5,7	5,5	5,1	4,7	4,7	4,6	4,6	4,3	3,8	3,8			
22,0	5,6	5,4	5,1	4,6	4,5	4,5	4,4	4,2	3,8	3,8	3,7	3,7	
24,0	5,4	5,3	5,0	4,6	4,3	4,3	4,3	4,1	3,7	3,7	3,7	3,6	
26,0	5,2	5,2	4,9	4,6	4,2	4,2	4,2	4,1	3,6	3,6	3,6	3,6	
28,0	5,0	5,0	4,9	4,5	4,1	4,1	4,1	4,0	3,5	3,6	3,6	3,5	
30,0	4,8	4,8	4,8	4,5	36,9	4,0	4,0	3,9	3,5	3,5	3,5	3,5	
32,0	4,6	4,7	4,6	4,4	3,8	3,9	3,9	3,8	3,4	3,5	3,5	3,4	
34,0	4,3	4,5	4,5	4,2	3,7	3,8	3,8	3,7	3,4	3,4	3,4	3,4	
36,0	4,2	4,3	4,2	3,9	3,6	3,7	3,7	3,6	3,4	3,4	3,4	3,4	
38,0	4,1	4,0	3,9	3,7	3,6	3,6	3,6	3,5	3,4	3,4	3,4	3,3	
40,0	3,8	3,6	3,7	3,5	3,5	3,6	3,5	3,4	3,4	3,3	3,3	3,3	
42,0	3,5	3,2	3,2	3,3	3,4	3,5	3,4	3,2	3,4	3,3	3,3	3,2	
44,0	3,3	2,8	2,8	3,0	3,3	3,1	3,2	3,1	3,4	2,9	3,3	3,1	
46,0	3,1	2,4	2,7	2,6	3,1	2,7	2,8	2,9		2,5	3,0	2,9	
48,0	2,9	2,2	2,5	2,3	3,0	2,4	2,6	2,6			2,6	2,8	
50,0	2,6	2,1	2,3	2,0	2,7	2,2	2,4	2,3			2,5	2,5	
52,0		1,9	2,1	1,7		1,8	2,3	2,0				2,1	
54,0		1,8	1,9	1,4			2,0	1,7				1,8	
56,0			1,6	1,2			1,8	1,4					
58,0			1,4	1,0			1,5	1,2					
60,0			1,2	0,8				0,9					
62,0								0,7					

\*) 10,0 10,0 8,0 8,0 10,0 10,0 8,0 8,0 10,0 10,0 8,0 8,0

\*) Max. tilladelig vindhastighed (m/s)

Kranda: **Løfteevne i tons**  
 Type: **Grove GMK 5100, 100ton mobilkran**  
 Løfteevne på: **Hovedbom med 11m jib i 0°- 20°- 40°.**  
 Arbejds område: **Svingbar i 360°**  
 Afstøtning: **Længde = 7,8m Normal bredde = 7,5m**  
**75% løfteevne i henhold til DIN 15019.2**

Kontravægt i ton	24,0											
Bomlængde i m	36,7	41,5	46,2	51,0	36,7	41,5	46,2	51,0	36,7	41,5	46,2	51,0
Jiblængde i m	11,0											
Jibvinkel	0°				20°				40°			
Udlæg												

3,0													
4,0													
5,0													
6,0	13,9												
7,0	13,9	10,9											
8,0	13,9	10,9	8,5	7,2									
9,0	13,9	10,9	8,5	7,2									
10,0	13,9	10,9	8,5	7,2	10,1								
11,0	13,8	10,9	8,5	7,2	9,0	9,6							
12,0	13,5	10,9	8,5	7,2	9,0	9,5	8,9						
13,0	13,2	10,9	8,5	7,2	9,7	9,3	8,9	7,4	7,6				
14,0	12,9	10,9	8,5	7,2	9,4	9,1	8,8	7,4	7,5	7,4			
15,0	12,5	10,9	8,5	7,2	9,2	9,0	8,6	7,4	7,4	7,4	7,2		
16,0	12,2	10,9	8,5	7,2	9,1	8,8	8,5	7,4	7,3	7,3	7,2	6,6	
18,0	11,9	10,4	8,3	7,2	8,9	8,6	8,3	7,3	7,1	7,0	7,0	6,5	
20,0	11,2	9,7	7,9	7,2	8,6	8,3	8,0	7,0	6,8	6,8	6,8	6,3	
22,0	10,6	9,1	7,6	7,2	8,3	8,0	7,8	6,7	6,6	6,6	6,6	6,1	
24,0	9,5	8,0	7,2	6,8	8,0	7,7	7,6	6,3	6,4	6,4	6,4	5,9	
26,0	8,1	6,9	6,8	6,3	7,7	7,2	7,0	6,0	6,3	6,2	6,1	5,7	
28,0	7,0	5,9	6,0	5,8	7,3	6,4	6,5	5,6	6,2	5,9	5,8	5,5	
30,0	6,5	5,0	5,1	5,3	6,4	5,5	5,6	5,2	5,8	5,7	5,5	5,2	
32,0	5,9	4,3	4,6	4,6	5,7	4,7	4,8	4,9	5,3	5,0	5,1	4,9	
34,0	5,2	3,9	4,3	4,0	5,3	4,1	4,3	4,4	5,0	4,3	4,4	4,7	
36,0	4,6	3,7	3,9	3,5	4,9	3,7	4,1	3,8	4,4	3,8	4,2	4,1	
38,0	4,0	3,4	3,4	3,0	4,3	3,5	3,7	3,3		3,6	3,8	3,5	
40,0	3,5	3,1	3,0	2,5	3,7	3,3	3,2	2,8		3,3	3,4	3,0	
42,0	3,2	2,8	2,6	2,2	3,3	3,0	2,8	2,4			2,9	2,6	
44,0	3,0	2,5	2,2	1,8	3,0	2,6	2,4	2,0			2,5	1,8	
46,0	2,8	2,1	1,9	1,5		2,2	2,1	1,7				1,5	
48,0		1,9	1,6	1,2		1,9	1,7	1,4					
50,0			1,3	0,9			1,4	1,1					
52,0			1,1				1,2	0,8					
54,0													
56,0													
58,0													
60,0													
62,0													

\*) 10,0 10,0 8,0 8,0 10,0 10,0 8,0 8,0 10,0 10,0 8,0 8,0  
 \*) Max. tilladelig vindhastighed (m/s)

Krandedata: **Løfteevne i tons**  
 Type: **Grove GMK 5100, 100ton mobilkran**  
 Løfteevne på: **Hovedbom med 18m jib i 0°- 20°- 40°.**  
 Arbejds område: **Svingbar i 360°**  
 Afstøtning: **Længde = 7,8m Normal bredde = 7,5m**  
**75% løfteevne i henhold til DIN 15019.2**

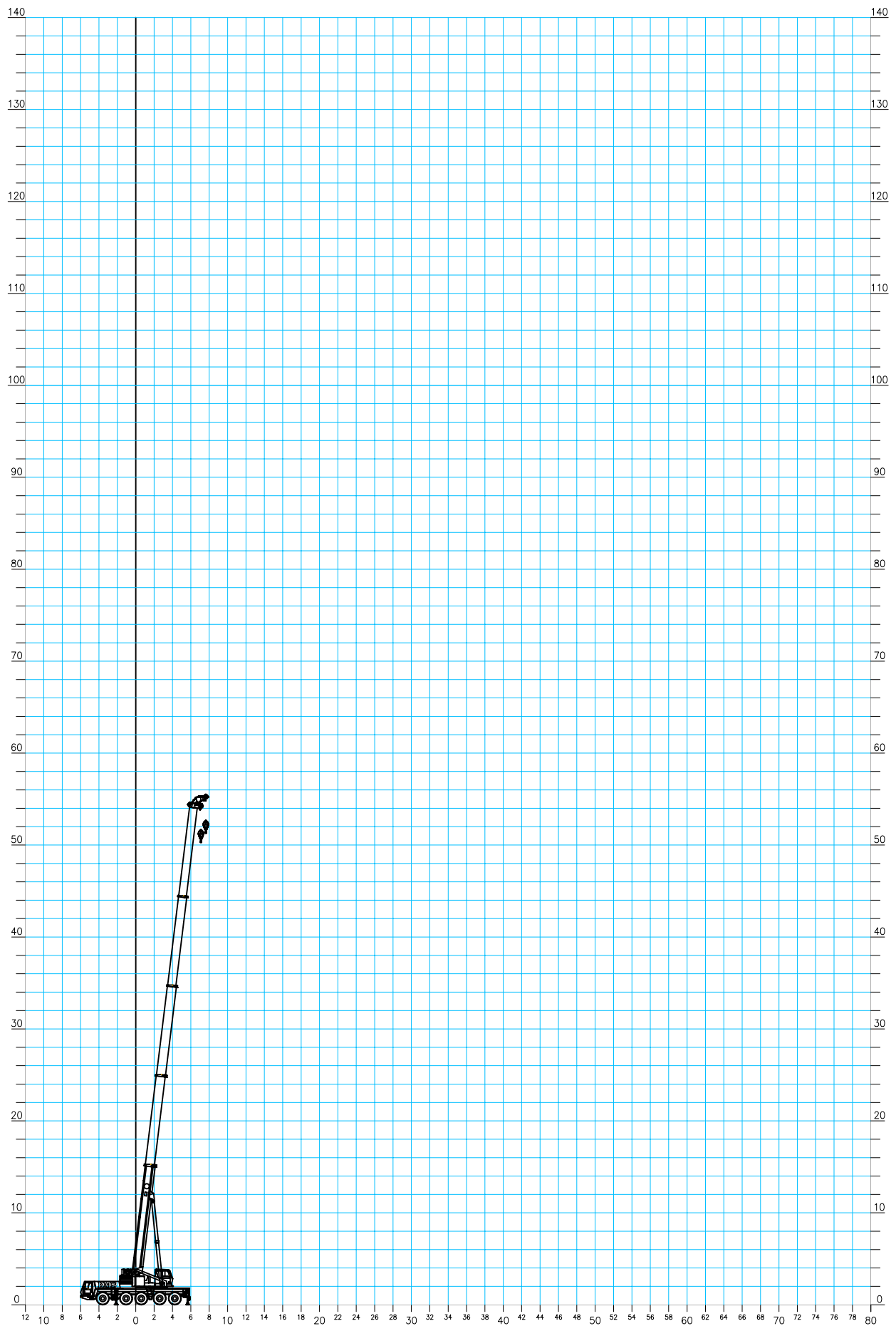
Kontravægt i ton	24,0											
Bomlængde i m	36,7	41,5	46,2	51,0	36,7	41,5	46,2	51,0	36,7	41,5	46,2	51,0
Jiblængde i m	18,0											
Jibvinkel	0°				20°				40°			
Udlæg												

3,0													
4,0													
5,0													
6,0													
7,0	6,7												
8,0	6,6	6,1											
9,0	6,5	6,1	5,5										
10,0	6,5	6,0	5,5	4,7									
11,0	6,4	6,0	5,4	4,7									
12,0	6,3	5,9	5,4	4,7									
13,0	6,3	5,9	5,4	4,7									
14,0	6,2	5,8	5,3	4,7	5,2								
15,0	6,1	5,8	5,3	4,7	5,1	5,1							
16,0	6,0	5,7	5,3	4,7	5,0	5,0	4,8						
18,0	5,9	5,6	5,2	4,7	4,8	4,8	4,7	4,3	3,9				
20,0	5,7	5,5	5,1	4,7	4,7	4,6	4,6	4,3	3,8	3,8			
22,0	5,6	5,4	5,1	4,6	4,5	4,5	4,4	4,2	3,8	3,8	3,7	3,7	
24,0	5,4	5,3	5,0	4,6	4,3	4,3	4,3	4,1	3,7	3,7	3,7	3,6	
26,0	5,2	5,2	4,9	4,6	4,2	4,2	4,2	4,1	3,6	3,6	3,6	3,6	
28,0	5,0	5,0	4,9	4,5	4,1	4,1	4,1	4,0	3,5	3,6	3,6	3,5	
30,0	4,8	4,8	4,8	4,5	3,9	4,0	4,0	3,9	3,5	3,5	3,5	3,5	
32,0	4,6	4,7	4,6	4,4	3,8	3,9	3,9	3,8	3,4	3,5	3,5	3,4	
34,0	4,3	4,2	4,2	4,2	3,7	3,8	3,8	3,7	3,4	3,4	3,4	3,4	
36,0	4,1	3,6	3,7	3,8	3,6	3,7	3,7	3,6	3,4	3,4	3,4	3,4	
38,0	3,9	3,2	3,5	3,3	3,6	3,6	3,6	3,5	3,4	3,4	3,4	3,3	
40,0	3,5	3,0	3,3	2,9	3,4	3,1	3,3	3,4	3,4	3,3	3,3	3,3	
42,0	3,1	2,8	2,9	2,5	3,3	2,9	3,1	2,9	3,3	3,0	3,1	3,2	
44,0	2,8	2,5	2,5	2,1	3,0	2,7	2,9	2,5	3,1	2,8	3,0	2,8	
46,0	2,4	2,4	2,2	1,8	2,6	2,5	2,5	2,2		2,6	2,7	2,4	
48,0	2,2	2,2	1,9	1,5	2,3	2,3	2,2	1,9		2,4	2,4	2,1	
50,0	2,1	1,9	1,7	1,2	2,1	2,1	1,9	1,6			2,0	1,7	
52,0		1,7	1,4	1,0		1,8	1,6	1,3				1,4	
54,0		1,4	1,2	0,8		1,5	1,4	1,0				1,1	
56,0			1,0				1,1	0,8					
58,0			0,8					0,9					
60,0													
62,0													

\*) 10,0 10,0 8,0 8,0 10,0 10,0 8,0 8,0 10,0 10,0 8,0 8,0  
 \*) Max. tilladelig vindhastighed (m/s)

# Grove GMK 5100

## Hovedbom med 1m jib



Krandedata: **Løfteevne i tons**  
 Type: **Grove GMK 5100, 120ton mobilkran**  
 Løfteevne på: **Hovedbom med 1m tunglastspids.**  
 Arbejds område: **Svingbar i 360°**  
 Afstøtning: **Længde = 7,8m Normal bredde = 7,5m**  
**75% løfteevne i henhold til DIN 15019.2**

Kontravægt i ton	31,0									
Bomlængde i m	12,8	17,6	22,4	27,1	31,9	36,7	41,5	46,2	51,0	
Jiblængde i m	1,0									
Jibvinkel										
Udlæg										

3,0										
4,0	14,0	14,0	14,0	14,0	14,0					
5,0	14,0	14,0	14,0	14,0	14,0	14,0				
6,0	14,0	14,0	14,0	14,0	14,0	14,0	14,0			
7,0	14,0	14,0	14,0	14,0	14,0	14,0	14,0	14,0		
8,0	14,0	14,0	14,0	14,0	14,0	14,0	14,0	14,0	14,0	11,1
9,0	14,0	14,0	14,0	14,0	14,0	14,0	14,0	14,0	14,0	11,1
10,0	14,0	14,0	14,0	14,0	14,0	14,0	14,0	14,0	14,0	11,1
11,0		14,0	14,0	14,0	14,0	14,0	14,0	14,0	14,0	11,1
12,0		14,0	14,0	14,0	14,0	14,0	14,0	14,0	14,0	11,1
13,0		14,0	14,0	14,0	14,0	14,0	14,0	14,0	13,9	11,1
14,0		14,0	14,0	14,0	14,0	14,0	14,0	14,0	13,6	11,1
15,0			14,0	14,0	14,0	14,0	14,0	14,0	13,2	11,1
16,0			14,0	14,0	14,0	13,6	13,6	12,8	12,8	11,0
18,0			14,0	14,0	14,0	12,7	12,3	11,8	11,8	10,6
20,0				13,7	13,3	11,7	11,0	10,4	10,4	9,9
22,0				11,7	11,3	10,9	10,0	9,4	9,4	9,1
24,0				10,1	9,7	10,1	9,0	8,5	8,5	8,3
26,0					8,5	8,9	8,0	7,8	7,8	7,5
28,0					7,9	7,8	7,3	7,1	7,1	6,7
30,0						6,8	6,6	6,2	6,2	6,0
32,0						6,0	5,8	5,5	5,5	5,5
34,0							5,1	5,2	5,0	5,0
36,0							4,4	4,8	4,4	4,4
38,0							3,9	4,3	3,9	3,9
40,0								3,8	3,4	3,4
42,0								3,3	2,9	2,9
44,0									2,5	2,5
46,0									2,1	2,1
48,0										
50,0										

\*) 14,0 14,0 14,0 14,0 12,0 12,0 10,0 10,0 10,0  
 \*) Max. tilladelig vindhastighed (m/s)

Kranda: **Løfteevne i tons**  
 Type: **Grove GMK 5100, 100ton mobilkran**  
 Løfteevne på: **Hovedbom med 1m tunglastspids.**  
 Arbejds område: **Svingbar i 360°**  
 Afstøtning: **Længde = 7,8m Normal bredde = 7,5m**  
**75% løfteevne i henhold til DIN 15019.2**

Kontravægt i ton	24,0									
Bomlængde i m	12,8	17,6	22,4	27,1	31,9	36,7	41,5	46,2	51,0	
Jiblængde i m	1,0									
Jibvinkel										
Udlæg										

3,0										
4,0	14,0	14,0	14,0	14,0	14,0					
5,0	14,0	14,0	14,0	14,0	14,0	14,0				
6,0	14,0	14,0	14,0	14,0	14,0	14,0	14,0			
7,0	14,0	14,0	14,0	14,0	14,0	14,0	14,0	14,0		
8,0	14,0	14,0	14,0	14,0	14,0	14,0	14,0	14,0	14,0	11,1
9,0	14,0	14,0	14,0	14,0	14,0	14,0	14,0	14,0	14,0	11,1
10,0	14,0	14,0	14,0	14,0	14,0	14,0	14,0	14,0	14,0	11,1
11,0		14,0	14,0	14,0	14,0	14,0	14,0	14,0	14,0	11,1
12,0		14,0	14,0	14,0	14,0	14,0	14,0	14,0	14,0	11,1
13,0		14,0	14,0	14,0	14,0	14,0	14,0	14,0	13,9	11,1
14,0		14,0	14,0	14,0	14,0	14,0	14,0	14,0	13,6	11,1
15,0			14,0	14,0	14,0	14,0	14,0	14,0	13,2	11,1
16,0			14,0	14,0	14,0	13,9	13,6	12,8	12,8	11,0
18,0			14,0	14,0	13,5	13,0	12,3	11,8	11,8	10,6
20,0				11,7	11,3	11,7	10,9	10,4	10,4	9,9
22,0				9,9	9,8	10,1	9,4	9,4	9,4	9,1
24,0				8,5	9,0	8,6	8,4	7,9	7,9	8,3
26,0					7,8	7,4	7,2	7,1	7,1	7,1
28,0					6,8	6,4	6,2	6,4	6,4	6,1
30,0						5,6	5,3	5,7	5,7	5,3
32,0						4,8	4,9	5,0	5,0	4,6
34,0							4,5	4,3	4,3	3,9
36,0							3,9	3,8	3,8	3,4
38,0							3,4	3,3	3,3	2,9
40,0								2,8	2,8	2,4
42,0								2,4	2,4	2,0
44,0										1,7
46,0										1,3
48,0										
50,0										

\*) 14,0 14,0 14,0 14,0 12,0 12,0 10,0 10,0 10,0  
 \*) Max. tilladelig vindhastighed (m/s)

# Grove GMK 5100

Målskitse i millimeter. (Skala 1:150)  
 Kranen er vist med fuld kontravægt.  
 Akseltryk: 12,0 ton.  
 Totalvægt: 60,0 ton.

Krogdata		
Kapasitet	Vægt	Nødstop
100 ton	1150 kg	3100 mm
75 ton	850 kg	3200 mm
50 ton	675 kg	3000 mm
20 ton	325 kg	2800 mm
8 ton	200 kg	2200 mm

