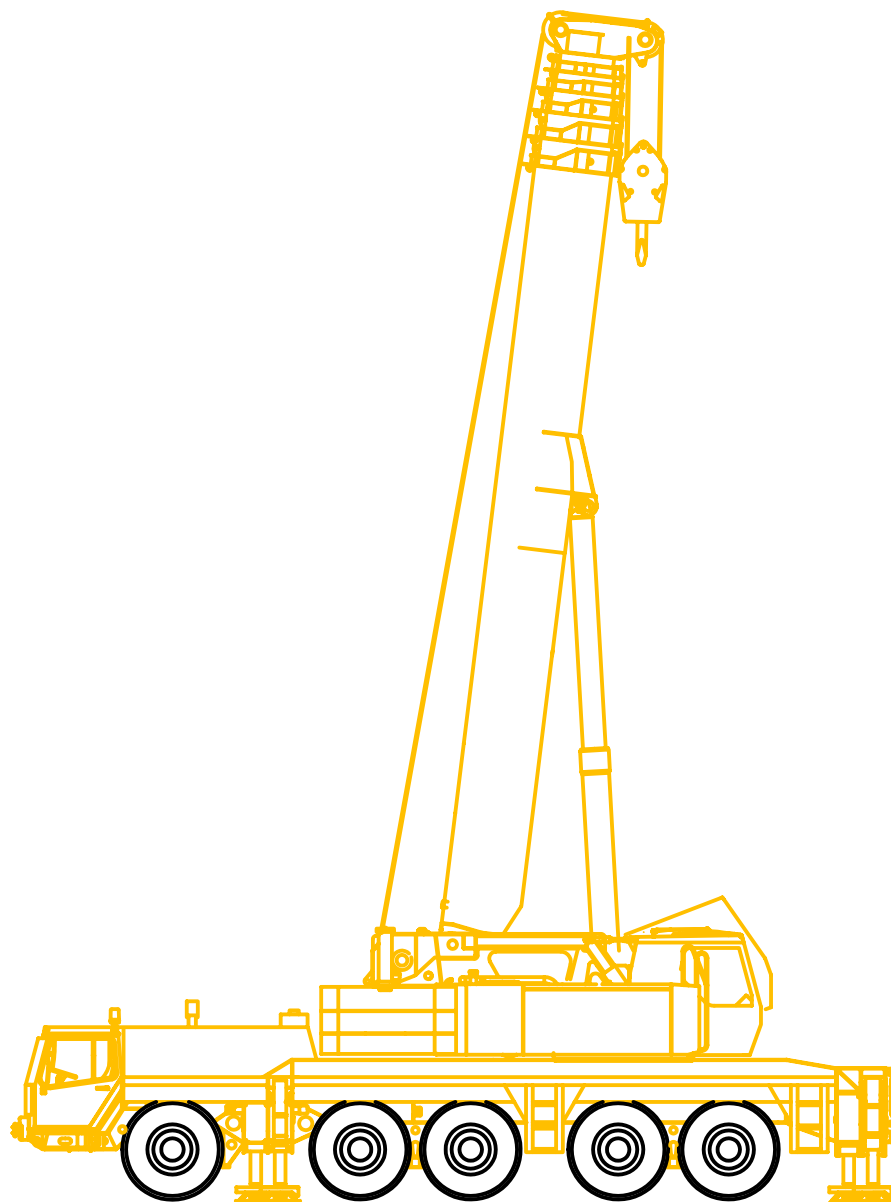


# 160t

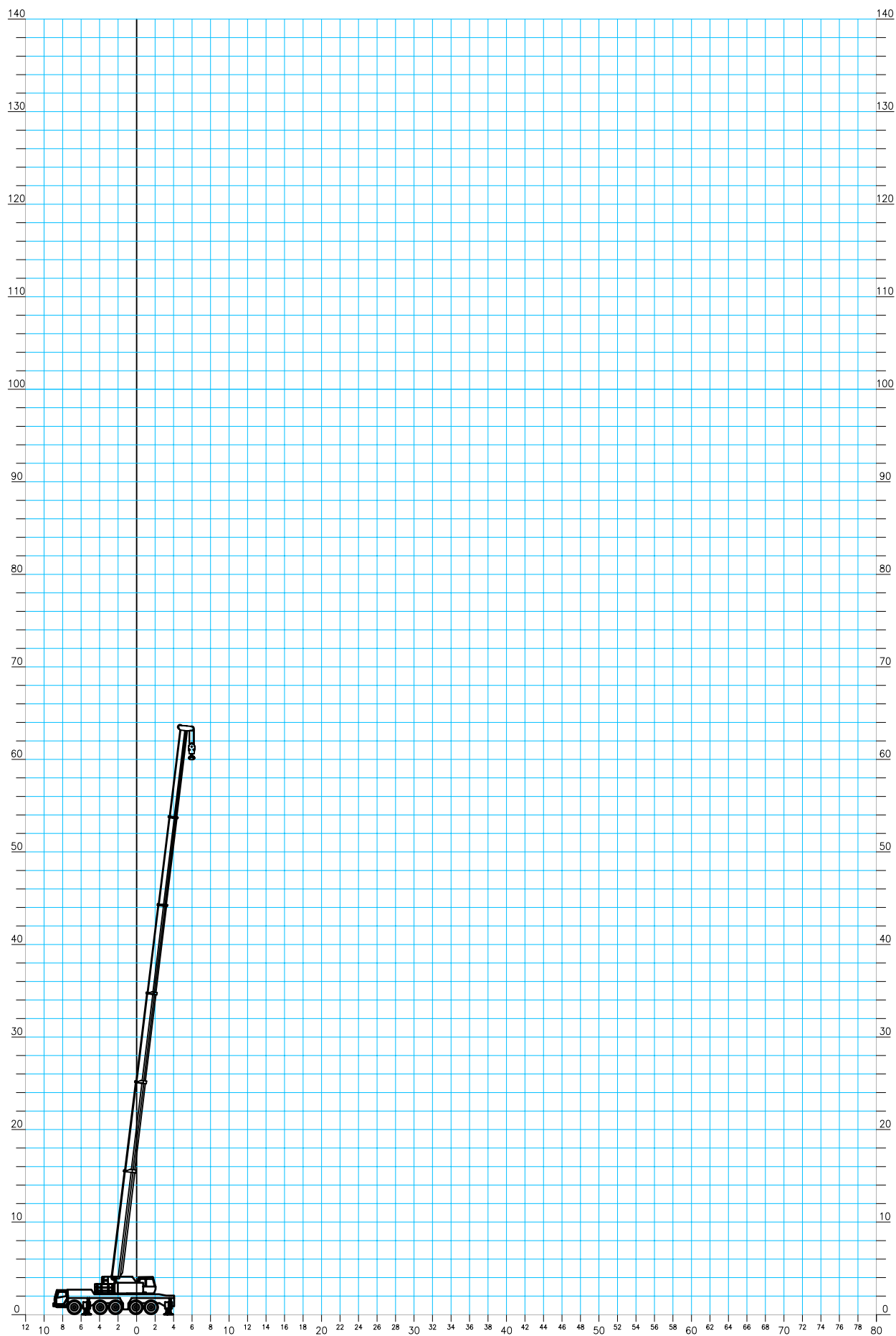
## All terrain

Type: Liebherr LTM1160-2



# Liebherr LTM 1160-2

## Hovedbom



Krandata: **Løfteevne i tons**  
 Type: **Liebherr LTM1160/2, 160 tons mobilkran.**  
 Løfteevne på: **Hovedbom.**  
 Arbejds område: **Svingbar i 360°**  
 Afstøtning: **Længde = 8,85m Normal bredde = 8,3m**  
**75% løfteevne i henhold til DIN 15019.2**

Kontravægt i ton	50,0													
Bomlængde i m	13,2 <sup>1</sup>	13,2	17,5	21,8	26,1	30,4	34,7	39,0	43,3	47,6	52,0	56,3	60,0	
Jiblængde i m														
Jibvinkel														
Udlæg														
3,0	160,0	130,0												
3,5	124,0	122,0	115,0											
4,0	113,0	112,0	104,0	98,0	86,0									
4,5	103,0	103,0	96,0	89,0	81,0	70,0								
5,0	97,0	96,0	91,0	84,0	77,0	67,0	55,0							
6,0	87,0	83,0	82,0	76,0	68,0	62,0	53,0	46,0						
7,0	77,0	73,0	73,0	70,0	61,0	56,0	49,5	43,1	37,0					
8,0	67,0	65,0	64,0	63,0	56,0	51,0	46,0	41,0	35,0	30,0				
9,0	59,0	57,0	57,0	56,0	51,0	46,0	42,5	38,5	33,5	28,9	24,4			
10,0	50,0	50,0	51,0	50,0	46,5	42,0	39,5	36,0	31,5	27,6	23,5	19,5	15,0	
12,0			41,5	40,0	39,5	36,0	33,0	31,5	27,9	25,1	21,6	18,5	14,3	
14,0			34,0	33,0	32,5	31,0	28,7	27,4	25,0	22,8	19,8	17,2	13,3	
16,0				27,3	26,9	27,1	25,4	24,2	22,6	20,9	18,3	15,9	12,3	
18,0				23,1	22,6	22,7	23,0	21,5	20,4	19,1	16,9	14,7	11,4	
20,0					19,1	19,2	19,7	19,4	18,5	17,4	15,7	13,6	10,5	
22,0					16,2	16,3	16,8	17,4	16,8	15,9	14,6	12,6	9,8	
24,0						14,0	14,4	15,0	15,2	14,6	13,6	11,8	9,1	
26,0							12,1	12,5	13,1	13,3	13,3	12,6	11,1	8,5
28,0								10,9	11,5	11,6	12,1	11,6	10,4	7,8
30,0								9,4	10,6	10,2	10,8	10,6	9,8	7,3
32,0								7,8	9,9	9,0	9,6	9,7	9,3	6,8
34,0									9,1	7,9	8,5	8,7	8,8	6,3
36,0									7,5	7,2	7,5	7,8	8,2	5,9
38,0										6,9	6,7	7,0	7,4	5,5
40,0										6,7	6,0	6,6	6,6	5,0
42,0											5,7	6,2	5,9	4,6
44,0											5,6	5,9	5,3	4,3
46,0												5,4	4,7	3,9
48,0												4,9	4,2	3,6
50,0													3,7	3,4
52,0														3,1
54,0														2,9
56,0														
58,0														
60,0														
62,0														
64,0														
66,0														
68,0														

\*) 14,3 14,3 12,8 12,8 11,1 11,1 11,1 11,1 11,1 11,1 11,1 11,1 11,1 11,1

\*) Max. tilladelig vindhastighed (m/s)

1) Over bagende +/- 0°

Krandata:

## Løfteevne i tons

Type:

Liebherr LTM1160/2, 160 tons mobilkran.

Løfteevne på:

Hovedbom.

Arbejds område:

Svingbar i 360°

Afstøtning:

Længde = 8,85m Normal bredde = 8,3m

75% løfteevne i henhold til DIN 15019.2

Kontravægt i ton	35,0												
Bomlængde i m	13,2	17,5	21,8	26,1	30,4	34,7	39,0	43,3	47,6	52,0	56,3	60,0	
Jiblængde i m													
Jibvinkel													
Udlæg													
3,0	130,0												
3,5	121,0	115,0											
4,0	111,0	104,0	98,0	86,0									
4,5	102,0	96,0	89,0	81,0	70,0								
5,0	94,0	91,0	84,0	77,0	67,0	55,0							
6,0	81,0	81,0	76,0	68,0	62,0	53,0	46,0						
7,0	70,0	70,0	69,0	61,0	56,0	49,5	43,5	37,0					
8,0	61,0	61,0	60,0	56,0	51,0	46,0	41,0	35,5	30,0				
9,0	54,0	53,0	52,0	51,0	46,0	42,5	38,5	33,5	28,9	24,4			
10,0	47,5	47,0	45,5	45,5	42,0	39,5	36,0	31,5	27,6	23,5	19,5	15,0	
12,0		37,0	36,0	35,0	34,0	33,0	31,5	27,9	25,1	21,6	18,5	14,3	
14,0		28,9	28,0	27,7	27,1	26,8	26,7	25,0	22,8	19,8	17,2	13,3	
16,0			22,1	21,9	22,2	22,1	22,2	21,9	20,9	18,3	15,9	12,3	
18,0			19,1	17,7	18,0	18,5	18,7	18,5	18,8	16,9	14,7	11,4	
20,0				14,5	14,8	15,3	15,8	15,7	16,1	15,7	13,6	10,5	
22,0				12,6	13,3	12,8	14,5	13,5	13,9	13,9	12,6	9,8	
24,0					12,2	10,7	13,2	12,2	12,1	12,1	11,8	9,1	
26,0					11,3	9,7	11,4	11,0	10,5	11,0	10,9	8,5	
28,0						9,0	10,0	10,0	9,6	10,2	9,7	7,8	
30,0						8,4	8,7	9,1	8,8	9,3	8,5	7,3	
32,0						7,8	7,6	8,0	8,0	8,2	7,6	6,8	
34,0							6,7	7,0	7,4	7,2	6,6	6,3	
36,0							6,2	6,6	6,6	6,4	5,8	5,7	
38,0								6,3	5,9	5,6	5,0	4,9	
40,0								5,7	5,2	5,0	4,4	4,3	
42,0									4,6	4,4	3,8	3,7	
44,0									4,1	3,8	3,2	3,2	
46,0										3,4	2,8	2,8	
48,0										2,9	2,4	2,4	
50,0											2,0	2,0	
52,0												1,6	
54,0												1,3	
56,0													
58,0													
60,0													
62,0													
64,0													
66,0													
68,0													

\*) 14,3 12,8 12,8 11,1 11,1 11,1 11,1 11,1 11,1 11,1 11,1 11,1 11,1

\*) Max. tilladelig vindhastighed (m/s)

Krandata:

## Løfteevne i tons

Type:

Liebherr LTM1160/2, 160 tons mobilkran.

Løfteevne på:

Hovedbom.

Arbejds område:

Svingbar i 360°

Afstøtning:

Længde = 8,85m Normal bredde = 8,3m

75% løfteevne i henhold til DIN 15019.2

Kontravægt i ton	23,0												
Bomlængde i m	13,2	17,5	21,8	26,1	30,4	34,7	39,0	43,3	47,6	52,0	56,3	60,0	
Jiblængde i m													
Jibvinkel													
Udlæg													
3,0	130,0												
3,5	119,0	115,0											
4,0	109,0	104,0	98,0	86,0									
4,5	100,0	96,0	89,0	81,0	70,0								
5,0	92,0	91,0	84,0	77,0	67,0	55,0							
6,0	78,0	78,0	76,0	68,0	62,0	53,0	46,0						
7,0	67,0	66,0	65,0	60,0	56,0	49,5	43,5	37,0					
8,0	57,0	57,0	54,0	50,0	47,0	45,5	41,0	35,5	30,0				
9,0	49,0	48,5	45,0	42,0	40,0	39,0	38,0	33,5	28,9	24,4			
10,0	42,0	42,0	38,5	36,0	34,5	33,5	33,0	31,5	27,6	23,5	19,5	15,0	
12,0		32,5	29,2	27,6	26,3	25,9	25,7	25,1	25,1	21,6	18,5	14,3	
14,0		24,9	23,3	21,1	20,4	20,3	22,0	20,0	20,3	19,8	17,2	13,3	
16,0			20,3	16,6	18,1	16,2	19,0	18,1	16,6	16,5	15,9	12,3	
18,0			16,5	14,9	16,2	14,2	15,9	15,9	14,4	14,8	14,1	11,4	
20,0				13,6	14,1	12,8	13,5	13,5	13,2	13,0	11,9	10,5	
22,0				12,6	11,9	11,6	11,5	11,7	11,8	11,2	10,2	9,8	
24,0					10,1	10,5	9,7	10,6	10,3	9,7	8,8	8,6	
26,0					8,7	9,1	8,5	9,5	9,0	8,5	7,5	7,4	
28,0						8,3	7,7	8,3	7,9	7,4	6,5	6,3	
30,0						7,6	7,1	7,2	6,8	6,4	5,6	5,4	
32,0						6,7	6,4	6,3	5,8	5,5	4,7	4,6	
34,0							5,6	5,5	5,0	4,7	3,9	3,8	
36,0							4,9	4,8	4,3	4,0	3,2	3,1	
38,0								4,2	3,7	3,4	2,7	2,6	
40,0								3,7	3,2	2,9	2,2	2,1	
42,0									2,7	2,4	1,8	1,7	
44,0									2,3	2,0	1,4	1,4	
46,0										1,6	1,1		
48,0											1,3		
50,0													
52,0													
54,0													
56,0													
58,0													
60,0													
62,0													
64,0													
66,0													
68,0													

\*) 14,3 12,8 12,8 11,1 11,1 11,1 11,1 11,1 11,1 11,1 11,1 11,1 11,1

\*) Max. tilladelig vindhastighed (m/s)

Kranda:

## Løfteevne i tons

Type:

Liebherr LTM1160/2, 160 tons mobilkran.

Løfteevne på:

Hovedbom.

Arbejds område:

Svingbar i 360°

Afstøtning:

Længde = 8,85m Normal bredde = 8,3m

75% løfteevne i henhold til DIN 15019.2

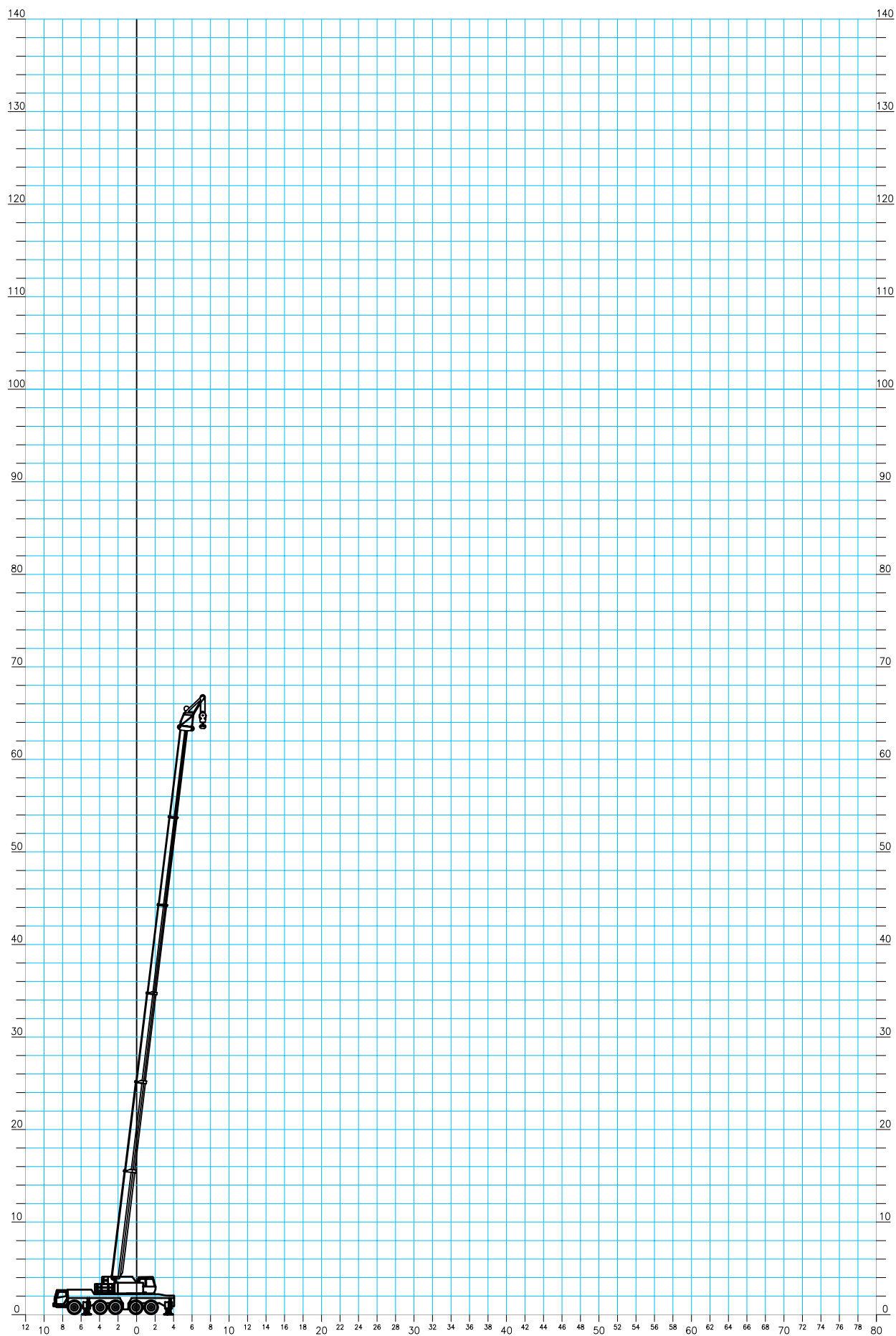
Kontravægt i ton	11,0												
Bomlængde i m	13,2	17,5	21,8	26,1	30,4	34,7	39,0	43,3	47,6	52,0	56,3	60,0	
Jiblængde i m													
Jibvinkel													
Udlæg													
3,0	129,0												
3,5	117,0	115,0											
4,0	107,0	104,0	98,0	86,0									
4,5	97,0	96,0	89,0	81,0	70,0								
5,0	88,0	88,0	84,0	76,0	67,0	55,0							
6,0	74,0	73,0	64,0	58,0	54,0	51,0	46,0						
7,0	61,0	57,0	51,0	46,5	43,5	41,5	40,0	37,0					
8,0	51,0	46,0	41,0	37,5	35,5	34,0	33,5	31,5	30,0				
9,0	40,0	41,0	33,5	31,0	29,2	28,4	31,0	26,8	26,5	24,4			
10,0	32,5	34,5	30,0	25,8	26,9	24,0	26,6	24,9	23,0	22,4	19,5	15,0	
12,0		24,5	25,1	21,0	23,1	20,4	20,5	20,2	19,2	19,0	17,4	14,3	
14,0		18,2	18,8	18,5	18,3	17,9	16,4	17,2	16,2	15,3	14,0	13,3	
16,0			15,1	16,0	14,8	14,8	14,7	14,3	13,3	12,5	11,3	11,0	
18,0			12,1	12,9	12,1	12,7	12,5	11,9	11,0	10,4	9,3	9,0	
20,0				10,7	9,9	11,0	10,6	10,1	9,2	8,6	7,6	7,4	
22,0				8,9	9,0	9,3	9,0	8,5	7,7	7,2	6,3	6,1	
24,0					7,6	7,9	7,6	7,3	6,5	6,0	5,1	5,0	
26,0					6,4	6,7	6,4	6,2	5,5	5,0	4,2	4,1	
28,0						5,7	5,4	5,2	4,6	4,2	3,3	3,2	
30,0						4,8	4,5	4,4	3,7	3,3	2,6	2,5	
32,0						4,1	3,8	3,6	3,0	2,7	2,0	1,9	
34,0							3,2	3,1	2,5	2,1	1,5		
36,0							2,7	2,5	2,0	1,7			
38,0								2,1	1,6	1,3			
40,0								1,7	1,2				
42,0													
44,0													
46,0													
48,0													
50,0													
52,0													
54,0													
56,0													
58,0													
60,0													
62,0													
64,0													
66,0													
68,0													

\*) 14,3 12,8 12,8 11,1 11,1 11,1 11,1 11,1 11,1 11,1 11,1 11,1 11,1

\*) Max. tilladelig vindhastighed (m/s)

# Liebherr LTM 1160-2

Hovedbom med 3,4m jib



Krandata:

## Løfteevne i tons

Type:

**Liebherr LTM1160/2, 160 tons mobilkran.**

Løfteevne på:

**Hovedbom med 3,4m jib**

Arbejds område:

**Svingbar i 360°**

Afstøtning:

**Længde = 8,85m Normal bredde = 8,3m**

**75% løfteevne i henhold til DIN 15019.2**

Kontravægt i ton	50,0												
Bomlængde i m	13,2	17,5	21,8	26,1	30,4	34,7	39,0	43,3	47,6	52,0	56,3	60,0	
Jiblængde i m													
Jibvinkel													
Udlæg													
3,0	40,0												
3,5	40,0	40,0											
4,0	40,0	40,0	40,0										
4,5	40,0	40,0	40,0										
5,0	40,0	40,0	40,0	40,0									
6,0	40,0	40,0	40,0	40,0	40,0								
7,0	40,0	40,0	40,0	40,0	40,0	40,0	37,5						
8,0	40,0	40,0	40,0	40,0	40,0	40,0	35,5	30,0					
9,0	36,0	40,0	40,0	40,0	40,0	37,5	33,5	28,8	24,9				
10,0	32,0	40,0	40,0	40,0	40,0	35,0	32,0	27,5	23,9	19,7	16,2		
12,0	26,4	34,0	40,0	37,5	34,5	31,5	28,7	25,0	22,0	18,4	15,2	11,8	
14,0	22,1	29,1	34,5	33,0	30,0	28,1	25,7	22,8	20,2	17,2	14,2	11,0	
16,0		25,3	28,7	28,2	26,6	25,0	23,2	20,8	18,6	16,0	13,2	10,2	
18,0		22,2	24,3	23,8	23,6	22,2	20,8	18,8	17,1	14,9	12,4	9,6	
20,0			20,7	20,2	20,2	19,8	18,8	17,2	15,8	13,9	11,6	8,9	
22,0			17,7	17,2	17,2	17,5	17,0	15,6	14,7	12,9	10,9	8,3	
24,0				14,8	14,8	15,1	15,3	14,3	13,6	12,1	10,2	7,8	
26,0				12,8	12,8	13,1	13,4	13,1	12,5	11,3	9,7	7,3	
28,0					11,1	11,4	11,7	11,9	11,5	10,5	9,1	6,9	
30,0					9,6	9,9	10,3	10,5	10,6	9,9	8,6	6,4	
32,0						8,6	9,0	9,2	9,6	9,2	8,1	6,0	
34,0						7,5	8,2	8,1	8,5	8,5	7,6	5,5	
36,0							7,7	7,1	7,5	7,8	7,2	5,1	
38,0							7,2	6,6	6,7	7,0	6,8	4,7	
40,0								6,1	5,9	6,2	6,4	4,4	
42,0									5,7	5,3	5,8	4,1	
44,0									4,9	5,0	5,5	3,8	
46,0										4,7	5,2	3,4	
48,0											4,7	3,2	
50,0											4,2	2,9	
52,0												3,1	2,7
54,0												2,8	2,5
56,0													2,3
58,0													2,1
60,0													
62,0													
64,0													
66,0													
68,0													

\*) 14,3 14,3 12,8 12,8 11,1 11,1 11,1 11,1 11,1 11,1 11,1 11,1 11,1

\*) Max. tilladelig vindhastighed (m/s)

Krandata:

## Løfteevne i tons

Type:

Liebherr LTM1160/2, 160 tons mobilkran.

Løfteevne på:

Hovedbom med 3,4m jib

Arbejds område:

Svingbar i 360°

Afstøtning:

Længde = 8,85m Normal bredde = 8,3m

75% løfteevne i henhold til DIN 15019.2

Kontravægt i ton	35,0												
Bomlængde i m	13,2	17,5	21,8	26,1	30,4	34,7	39,0	43,3	47,6	52,0	56,3	60,0	
Jiblængde i m													
Jibvinkel													
Udlæg													
3,0	40,0												
3,5	40,0	40,0											
4,0	40,0	40,0	40,0										
4,5	40,0	40,0	40,0										
5,0	40,0	40,0	40,0	40,0									
6,0	40,0	40,0	40,0	40,0	40,0								
7,0	40,0	40,0	40,0	40,0	40,0	40,0	37,5						
8,0	40,0	40,0	40,0	40,0	40,0	40,0	35,5	30,0					
9,0	36,0	40,0	40,0	40,0	40,0	37,5	33,5	28,8	24,9				
10,0	32,0	40,0	40,0	40,0	40,0	35,5	32,0	27,5	23,9	19,7	16,2		
12,0	26,4	34,0	37,5	36,0	34,5	31,5	28,7	25,0	22,2	18,4	15,2	11,8	
14,0	22,1	29,1	29,9	29,1	28,0	27,3	25,7	22,8	20,2	17,2	14,2	11,0	
16,0		24,8	23,8	23,5	23,1	22,6	22,4	20,8	18,6	16,0	13,2	10,2	
18,0		20,4	19,5	19,1	19,2	19,0	18,9	18,7	17,1	14,9	12,4	9,6	
20,0			16,1	15,8	15,9	16,1	16,1	16,0	15,8	13,9	11,6	8,9	
22,0			13,5	13,2	13,3	13,6	13,8	13,7	13,9	12,9	10,9	8,3	
24,0				11,0	11,1	11,5	12,3	11,8	12,1	12,1	10,2	7,8	
26,0				9,2	10,0	9,6	11,3	10,3	10,5	10,7	9,7	7,3	
28,0					9,3	8,1	10,3	9,5	9,2	9,3	9,1	6,9	
30,0					8,7	7,4	9,0	8,8	8,0	8,3	8,4	6,4	
32,0						6,9	7,8	8,1	7,3	7,8	7,4	6,0	
34,0						6,5	6,9	7,1	6,8	7,2	6,6	5,5	
36,0							6,0	6,2	6,4	6,4	5,7	5,1	
38,0							5,2	5,7	5,9	5,6	4,9	4,7	
40,0								5,4	5,2	4,9	4,2	4,1	
42,0								5,1	4,6	4,3	3,6	3,5	
44,0								4,5	4,1	3,8	3,1	3,0	
46,0									3,6	3,3	2,7	2,6	
48,0										2,8	2,3	2,2	
50,0										2,4	1,9	1,9	
52,0											1,5	1,5	
54,0											1,2	1,2	
56,0												0,9	
58,0													
60,0													
62,0													
64,0													
66,0													
68,0													

\*) 14,3 14,3 12,8 12,8 11,1 11,1 11,1 11,1 11,1 11,1 11,1 11,1 11,1

\*) Max. tilladelig vindhastighed (m/s)

Krandata:

## Løfteevne i tons

Type:

**Liebherr LTM1160/2, 160 tons mobilkran.**

Løfteevne på:

**Hovedbom med 3,4m jib**

Arbejds område:

**Svingbar i 360°**

Afstøtning:

**Længde = 8,85m Normal bredde = 8,3m**

**75% løfteevne i henhold til DIN 15019.2**

Kontravægt i ton	23,0											
Bomlængde i m	13,2	17,5	21,8	26,1	30,4	34,7	39,0	43,3	47,6	52,0	56,3	
Jiblængde i m												
Jibvinkel												
Udlæg												
3,0												
3,5	40,0											
4,0	40,0	40,0										
4,5	40,0	40,0										
5,0	40,0	40,0	40,0									
6,0	40,0	40,0	40,0	40,0								
7,0	40,0	40,0	40,0	40,0	40,0	37,5						
8,0	40,0	40,0	40,0	40,0	40,0	35,5	30,0					
9,0	40,0	40,0	40,0	40,0	37,5	33,5	28,8	24,9				
10,0	40,0	40,0	37,0	35,5	34,0	32,0	27,5	23,9	19,7	16,2		
12,0	32,5	30,5	28,6	27,3	26,5	26,0	25,0	22,0	18,4	15,2	11,8	
14,0	24,9	23,9	22,4	21,5	21,0	20,8	20,3	20,2	17,2	14,2	11,0	
16,0	19,7	18,7	18,0	17,2	16,9	18,3	16,6	16,7	16,0	13,2	10,2	
18,0	16,7	15,2	14,5	14,5	13,8	16,0	14,3	13,9	13,9	12,4	9,6	
20,0		14,0	11,6	13,1	11,6	13,6	13,1	11,7	11,8	11,6	8,9	
22,0		12,2	10,6	11,9	10,5	11,7	11,6	10,7	11,0	10,1	8,3	
24,0			9,8	10,5	9,6	10,0	10,0	9,9	9,6	8,7	7,8	
26,0			9,2	9,1	8,8	8,6	8,7	9,0	8,3	7,4	7,2	
28,0				7,8	8,1	7,3	8,0	7,9	7,2	6,4	6,2	
30,0				6,7	7,0	6,7	7,3	6,9	6,3	5,5	5,3	
32,0					6,1	6,2	6,4	5,9	5,4	4,7	4,5	
34,0					5,7	5,6	5,6	5,1	4,6	3,8	3,7	
36,0						4,9	4,8	4,4	3,9	3,1	3,0	
38,0						4,3	4,2	3,7	3,3	2,6	2,5	
40,0							3,6	3,2	2,8	2,1	2,0	
42,0							3,1	2,7	2,3	1,7	1,6	
44,0							2,7	2,3	1,9	1,3	1,2	
46,0								1,9	1,5			
48,0									1,2			
50,0									0,8			
52,0												
54,0												
56,0												
58,0												
60,0												
62,0												
64,0												
66,0												
68,0												

\*) 14,3 14,3 12,8 12,8 11,1 11,1 11,1 11,1 11,1 11,1 11,1 11,1

\*) Max. tilladelig vindhastighed (m/s)

Krandata:

## Løfteevne i tons

Type:

Liebherr LTM1160/2, 160 tons mobilkran.

Løfteevne på:

Hovedbom med 3,4m jib

Arbejds område:

Svingbar i 360°

Afstøtning:

Længde = 8,85m Normal bredde = 8,3m

75% løfteevne i henhold til DIN 15019.2

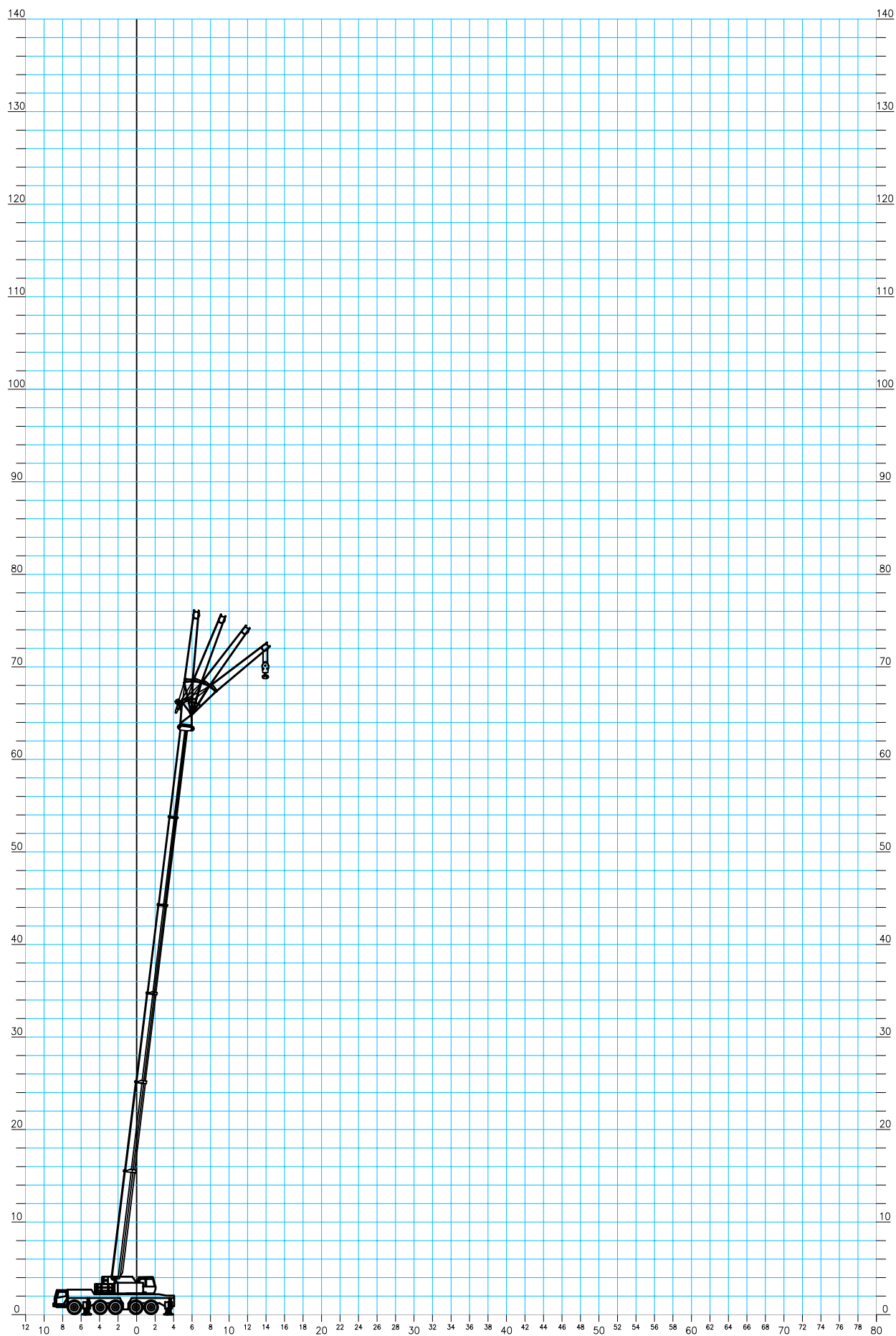
Kontravægt i ton	11,0												
Bomlængde i m	13,2	17,5	21,8	26,1	30,4	34,7	39,0	43,3	47,6	52,0	56,3	60,0	
Jiblængde i m													
Jibvinkel													
Udlæg													
3,0	40,0												
3,5	40,0	40,0											
4,0	40,0	40,0	40,0										
4,5	40,0	40,0	40,0										
5,0	40,0	40,0	40,0	40,0									
6,0	40,0	40,0	40,0	40,0	40,0								
7,0	40,0	40,0	40,0	40,0	40,0	37,5							
8,0	40,0	40,0	40,0	39,0	36,5	34,5	33,0	30,0					
9,0	36,0	39,5	35,5	32,5	30,5	29,1	28,1	27,1	24,9				
10,0	32,0	33,5	29,8	27,3	25,8	24,8	24,8	23,4	23,0	19,7	16,2		
12,0	25,3	24,8	22,0	20,1	20,6	18,6	20,7	19,2	17,8	17,6	15,2	11,8	
14,0	18,7	19,4	18,6	15,8	18,1	16,2	16,5	16,2	14,6	14,5	13,9	11,0	
16,0		15,4	15,7	14,1	15,1	14,4	13,4	13,4	13,3	12,5	11,3	10,2	
18,0		12,3	12,6	12,7	12,5	12,4	11,6	12,0	11,1	10,3	9,3	9,0	
20,0			10,2	11,2	10,4	10,4	10,5	10,1	9,3	8,6	7,6	7,4	
22,0			8,8	9,4	8,6	9,0	8,9	8,6	7,8	7,2	6,2	6,0	
24,0				8,0	7,2	8,1	7,6	7,3	6,6	6,0	5,1	4,9	
26,0				6,7	6,5	6,8	6,5	6,3	5,6	5,0	4,1	4,0	
28,0					5,6	5,8	5,5	5,3	4,7	4,1	3,3	3,1	
30,0					4,8	4,9	4,6	4,4	3,8	3,3	2,6	2,4	
32,0						4,2	3,9	3,7	3,1	2,6	1,9	1,8	
34,0						3,5	3,2	3,0	2,5	2,1			
36,0							2,6	2,5	2,0	1,6			
38,0							2,2	2,1	1,6				
40,0								1,6	1,2				
42,0									1,2				
44,0									0,9				
46,0													
48,0													
50,0													
52,0													
54,0													
56,0													
58,0													
60,0													
62,0													
64,0													
66,0													
68,0													

\*) 14,3 14,3 12,8 12,8 11,1 11,1 11,1 11,1 11,1 11,1 11,1 11,1 11,1

\*) Max. tilladelig vindhastighed (m/s)

# Liebherr LTM 1160-2

Hovedbom med 12,2m jib



Kranda: **Løfteevne i tons**  
 Type: **Liebherr LTM1160/2, 160 tons mobilkran.**  
 Løfteevne på: **Hovedbom med 12,2m jib**  
 Arbejds område: **Svingbar i 360°**  
 Afstøtning: **Længde = 8,85m Normal bredde = 8,3m**  
**75% løfteevne i henhold til DIN 15019.2**

Kontravægt i ton	50																			
Bomlængde i m	43,3				47,6				52,0				56,3				60,0			
Jiblængde i m	12,2																			
Jibvinkel	0°	15°	30°	45°	0°	15°	30°	45°	0°	15°	30°	45°	0°	15°	30°	45°	0°	15°	30°	45°
Udlæg																				
8,0	17,5			15,7				13,4												
9,0	17,5			15,7				13,4												
10,0	17,5	14,0		15,5				13,4					10,5							
12,0	17,0	13,1		15,3	12,5			13,2	11,0				10,3				7,8			
14,0	16,5	12,2	9,0	14,8	11,9	8,8		12,8	11,1	8,6			10,0	9,5			7,6	7,0		
16,0	15,9	11,4	8,6	7,0	14,4	11,2	8,4	6,9	12,1	10,7	8,3	6,7	9,6	9,2	8,1		7,3	6,8	6,5	
18,0	14,7	10,7	8,2	6,8	13,8	10,5	8,1	6,7	11,4	10,2	8,0	6,6	9,1	8,7	7,8	6,4	7,0	6,6	6,1	5,5
20,0	13,7	10,1	7,9	6,6	12,8	10,0	7,8	6,5	10,7	9,8	7,7	6,5	8,6	8,2	7,5	6,3	6,6	6,1	5,7	5,3
22,0	12,7	9,6	7,6	6,4	11,9	9,5	7,6	6,4	10,1	9,3	7,5	6,4	8,1	7,7	7,3	6,2	6,1	5,7	5,4	5,1
24,0	11,9	9,1	7,3	6,3	11,1	9,1	7,3	6,3	9,5	8,8	7,3	6,3	7,6	7,3	7,0	6,1	5,7	5,3	5,1	4,8
26,0	11,1	8,7	7,1	6,2	10,3	8,7	7,1	6,2	8,8	8,2	7,1	6,2	7,2	6,8	6,6	6,0	5,3	5,0	4,8	4,6
28,0	10,4	8,3	6,9	6,1	9,7	8,3	6,9	6,1	8,3	7,8	6,9	6,1	6,7	6,4	6,2	5,9	4,9	4,6	4,4	4,3
30,0	9,7	8,0	6,7	6,0	9,0	8,0	6,7	6,0	7,7	7,3	6,7	6,0	6,3	6,0	5,9	5,7	4,6	4,3	4,2	4,1
32,0	9,1	7,7	6,6	6,0	8,5	7,7	6,6	6,0	7,3	6,9	6,5	5,9	6,0	5,7	5,5	5,5	4,3	4,1	3,9	3,8
34,0	8,3	7,4	6,4	5,9	8,0	7,5	6,5	5,9	6,8	6,6	6,3	5,9	5,6	5,4	5,3	5,2	4,0	3,8	3,7	3,6
36,0	7,3	7,1	6,3	5,9	7,4	7,2	6,3	5,9	6,4	6,2	6,0	5,8	5,3	5,1	5,0	4,9	3,7	3,6	3,5	3,4
38,0	6,4	6,8	6,2	5,9	6,7	7,0	6,2	5,9	6,0	5,9	5,8	5,7	5,0	4,8	4,7	4,7	3,5	3,4	3,3	3,2
40,0	5,7	6,0	6,1	5,9	5,9	6,3	6,2	5,9	5,7	5,6	5,5	5,5	4,7	4,6	4,5	4,5	3,3	3,2	3,1	3,1
42,0	5,0	5,3	5,5	5,6	5,2	5,5	5,8	5,8	5,3	5,3	5,3	5,3	4,5	4,3	4,3	4,3	3,1	3,0	3,0	2,9
44,0	4,3	4,6	4,8	4,9	4,6	4,9	5,1	5,2	4,6	5,0	5,0	5,0	4,3	4,1	4,1	4,1	2,9	2,9	2,8	2,8
46,0	3,8	4,0	4,1	4,2	4,0	4,3	4,5	4,6	4,1	4,3	4,6	4,7	4,1	3,9	3,9	3,9	2,6	2,7	2,7	2,7
48,0	3,2	3,4	3,5	3,5	3,5	3,7	3,9	3,9	3,8	3,8	4,0	4,1	3,7	3,8	3,7	3,8	2,4	2,5	2,6	2,6
50,0	3,0	3,0	3,1		3,3	3,3	3,3	3,3	3,6	3,5	3,5	3,5	3,2	3,4	3,6	3,6	2,2	2,4	2,4	2,5
52,0	2,9	2,9			3,1	3,1	3,1	3,1	3,4	3,3	3,3	3,4	2,9	3,0	3,2	3,2	2,0	2,2	2,3	2,3
54,0					2,9	2,9	2,9		3,1	3,2	3,2	3,2	2,6	2,7	2,8	2,9	1,8	2,0	2,1	2,2
56,0									2,9	3,0	3,0	3,0	2,3	2,4	2,5	2,6	1,7	1,8	1,9	2,0
58,0									2,6	2,7	2,7		2,0	2,2	2,2	2,3	1,5	1,7	1,8	1,8
60,0													1,8	1,9	2,0	2,0	1,4	1,5	1,6	1,6
62,0													1,6	1,7	1,7	1,7	1,3	1,4	1,4	1,5
64,0																	1,2	1,2	1,3	1,3
66,0																	1,1	1,1	1,2	
68,0																				
70,0																				
72,0																				
74,0																				
76,0																				

\*) 9,0  
 \*) Max. tilladelig vindhastighed (m/s)

Krandata:

## Løfteevne i tons

Type:

**Liebherr LTM1160/2, 160 tons mobilkran.**

Løfteevne på:

**Hovedbom med 12,2m jib**

Arbejds område:

**Svingbar i 360°**

Afstøtning:

**Længde = 8,85m Normal bredde = 8,3m  
75% løfteevne i henhold til DIN 15019.2**

Kontravægt i ton	35,0																				
Bomlængde i m	43,3				47,6				52,0				56,3				60,0				
Jiblængde i m	12,2																				
Jibvinkel	0°	15°	30°	45°	0°	15°	30°	45°	0°	15°	30°	45°	0°	15°	30°	45°	0°	15°	30°	45°	
Udlæg																					
8,0	17,5			15,7																	
9,0	17,5			15,7				13,4													
10,0	17,5	14,0		15,5	12,5			13,4	11,0				10,5								
12,0	17,0	13,1		15,3	12,5			13,2	11,0				10,3					7,8			
14,0	16,5	12,2	9,0	14,8	11,9	8,8		12,8	11,1	8,6			10,0	9,5				7,6	7,0		
16,0	15,9	11,4	8,6	7,0	14,4	11,2	8,4	6,9	12,1	10,7	8,3	6,7	9,6	9,2	8,1			7,3	6,8	6,5	
18,0	14,7	10,7	8,2	6,8	13,8	10,5	8,1	6,7	11,4	10,2	8,0	6,6	9,1	8,7	7,8	6,4		7,0	6,6	6,1	5,5
20,0	13,7	10,1	7,9	6,6	12,8	10,0	7,8	6,5	10,7	9,8	7,7	6,5	8,6	8,2	7,5	6,3		6,6	6,1	5,7	5,3
22,0	12,7	9,6	7,6	6,4	11,9	9,5	7,6	6,4	10,1	9,3	7,5	6,4	8,1	7,7	7,3	6,2		6,1	5,7	5,4	5,1
24,0	11,4	9,1	7,3	6,3	11,1	9,1	7,3	6,3	9,5	8,8	7,3	6,3	7,6	7,3	7,0	6,1		5,7	5,3	5,1	4,8
26,0	9,9	8,7	7,1	6,2	10,1	8,7	7,1	6,2	8,8	8,2	7,1	6,2	7,2	6,8	6,6	6,0		5,3	5,0	4,8	4,6
28,0	8,7	8,3	6,9	6,1	8,8	9,3	6,9	6,1	8,3	7,8	6,9	6,1	6,7	6,4	6,2	5,9		4,9	4,6	4,4	4,3
30,0	7,6	8,0	6,7	6,0	7,7	8,0	6,7	6,0	7,7	7,3	6,7	6,0	6,3	6,0	5,9	5,7		4,6	4,3	4,2	4,1
32,0	6,6	7,1	6,6	6,0	6,8	7,3	6,6	6,0	6,7	6,9	6,5	5,9	6,0	5,7	5,5	5,5		4,3	4,1	3,9	3,8
34,0	5,8	6,2	6,4	5,9	5,9	6,4	6,5	5,9	5,9	6,4	6,3	5,9	5,6	5,4	5,3	5,2		4,0	3,8	3,7	3,6
36,0	4,9	5,4	5,7	5,9	5,2	5,6	6,0	5,9	5,2	5,6	6,0	5,8	5,3	5,1	5,0	4,9		3,7	3,6	3,5	3,4
38,0	4,4	4,6	4,9	5,1	4,7	4,9	5,3	5,5	4,9	4,9	5,3	5,5	4,7	4,8	4,7	4,7		3,5	3,4	3,3	3,2
40,0	4,1	4,0	4,2	4,3	4,4	4,2	4,5	4,7	4,6	4,4	4,6	4,8	4,1	4,4	4,5	4,5		3,3	3,2	3,1	3,1
42,0	3,8	3,8	3,8	3,8	4,1	4,0	3,9	4,0	4,2	4,2	4,1	4,1	3,4	3,8	4,1	4,3		3,1	3,0	3,0	2,9
44,0	3,6	3,6	3,6	3,6	3,9	3,8	3,8	3,8	3,6	3,9	3,9	3,9	2,9	3,2	3,4	3,6		2,9	2,9	2,8	2,8
46,0	3,4	3,4	3,4	3,4	3,6	3,6	3,6	3,6	3,1	3,3	3,6	3,7	2,6	2,8	3,0	3,1		2,5	2,7	2,7	2,7
48,0	3,2	3,2	3,2	3,2	3,2	3,4	3,4	3,5	2,8	3,0	3,1	3,2	2,2	2,4	2,6	2,7		2,2	2,4	2,6	2,6
50,0	3,0	3,0	3,0		2,8	2,9	3,0	3,1	2,4	2,6	2,7	2,8	1,8	2,1	2,2	2,3		1,8	2,1	2,2	2,3
52,0	2,9	2,9			2,4	2,6	2,6	2,6	2,0	2,2	2,3	2,4	1,5	1,7	1,8	1,9		1,5	1,7	1,9	2,0
54,0					2,1	2,2	2,3		1,7	1,9	2,0	2,0	1,1	1,3	1,5	1,5		1,2	1,4	1,5	1,6
56,0									1,4	1,5	1,6	1,6		1,0	1,1	1,2		1,0	1,2	1,2	
58,0									1,2	1,3	1,3										
60,0																					
62,0																					
64,0																					
66,0																					
68,0																					
70,0																					
72,0																					
74,0																					
76,0																					

\*) 9,0  
 \*) Max. tilladelig vindhastighed (m/s)

Krandidata: **Løfteevne i tons**  
 Type: **Liebherr LTM1160/2, 160 tons mobilkran.**  
 Løfteevne på: **Hovedbom med 12,2m jib**  
 Arbejds område: **Svingbar i 360°**  
 Afstøtning: **Længde = 8,85m Normal bredde = 8,3m**  
**75% løfteevne i henhold til DIN 15019.2**

Kontravægt i ton	23,0																				
Bomlængde i m	43,3				47,6				52,0				56,3				60,0				
Jiblængde i m	12,2																				
Jibvinkel	0°	15°	30°	45°	0°	15°	30°	45°	0°	15°	30°	45°	0°	15°	30°	45°	0°	15°	30°	45°	
Udlæg																					
8,0	17,5			15,7																	
9,0	17,5			15,7				13,4													
10,0	17,5	14,0		15,5				13,4					10,5								
12,0	17,0	13,1		15,3	12,5			13,2	11,0				10,3					7,8			
14,0	16,5	12,2	9,0	14,8	11,9	8,8		12,8	11,0	8,6			10,0	9,5				7,6	7,0		
16,0	15,6	11,4	8,6	7,0	14,4	11,2	8,4	6,9	12,1	10,7	8,3	6,7	9,6	9,2	8,1			7,3	6,8	6,5	
18,0	13,0	10,7	8,2	6,8	13,0	10,5	8,1	6,7	11,4	10,2	8,0	6,6	9,1	8,7	7,8	6,4		7,0	6,6	6,1	5,5
20,0	10,9	10,1	7,9	6,6	11,0	10,0	7,8	6,5	10,7	9,8	7,7	6,5	8,6	8,2	7,5	6,3		6,6	6,1	5,7	5,3
22,0	9,2	9,6	7,6	6,4	9,3	9,5	7,6	6,4	9,2	9,3	7,5	6,4	8,1	7,7	7,3	6,2		6,1	5,7	5,4	5,1
24,0	7,7	8,5	7,3	6,3	7,9	8,7	7,3	6,3	7,8	8,6	7,3	6,3	7,6	7,3	7,0	6,1		5,7	5,3	5,1	4,8
26,0	6,7	7,2	7,1	6,2	6,9	7,4	7,1	6,2	7,2	7,3	7,1	6,2	6,7	6,8	6,6	6,0		5,3	5,0	4,8	4,6
28,0	6,2	6,1	6,7	6,1	6,4	6,3	6,9	6,1	6,6	6,4	6,8	6,1	5,7	6,4	6,2	5,9		4,9	4,6	4,4	4,3
30,0	5,8	5,6	5,7	6,0	5,9	5,8	5,9	6,0	5,7	6,0	5,9	6,0	4,9	5,4	5,9	5,7		4,6	4,3	4,2	4,1
32,0	5,4	5,2	5,1	5,1	5,6	5,4	5,3	5,4	5,0	5,4	5,5	5,4	4,1	4,7	5,1	5,5		4,1	4,1	3,9	3,8
34,0	5,1	4,9	4,8	4,8	4,9	5,0	5,0	5,0	4,3	4,7	5,1	5,1	3,5	4,0	4,4	4,7		3,5	3,8	3,7	3,6
36,0	4,8	4,5	4,5	4,5	4,3	4,6	4,7	4,7	3,7	4,1	4,4	4,7	2,9	3,3	3,7	4,0		2,9	3,3	3,5	3,4
38,0	4,2	4,3	4,2	4,2	3,6	4,0	4,3	4,4	3,1	3,5	3,8	4,0	2,4	2,8	3,1	3,4		2,4	2,8	3,1	3,2
40,0	3,6	3,9	4,0	4,0	3,1	3,4	3,6	3,8	2,6	3,0	3,2	3,4	1,9	2,3	2,6	2,8		1,9	2,3	2,6	2,8
42,0	3,2	3,4	3,6	3,6	2,7	2,9	3,1	3,2	2,2	2,5	2,7	2,9	1,5	1,8	2,1	2,3		1,4	1,8	2,1	2,3
44,0	2,7	2,9	3,1	3,1	2,3	2,5	2,7	2,8	1,8	2,1	2,3	2,4		1,4	1,6	1,8		1,4	1,7	1,9	
46,0	2,3	2,5	2,6	2,6	1,9	2,1	2,2	2,3	1,5	1,7	1,9	2,0			1,2	1,4				1,3	1,4
48,0	2,0	2,1	2,2	2,2	1,5	1,7	1,8	1,9	1,1	1,4	1,5	1,6									
50,0	1,7	1,8	1,8		1,2	1,4	1,5	1,5		1,0	1,2	1,2									
52,0	1,4	1,5			1,0	1,1															
54,0																					
56,0																					
58,0																					
60,0																					
62,0																					
64,0																					
66,0																					
68,0																					
70,0																					
72,0																					
74,0																					
76,0																					

\*) 9,0  
 \*) Max. tilladelig vindhastighed (m/s)

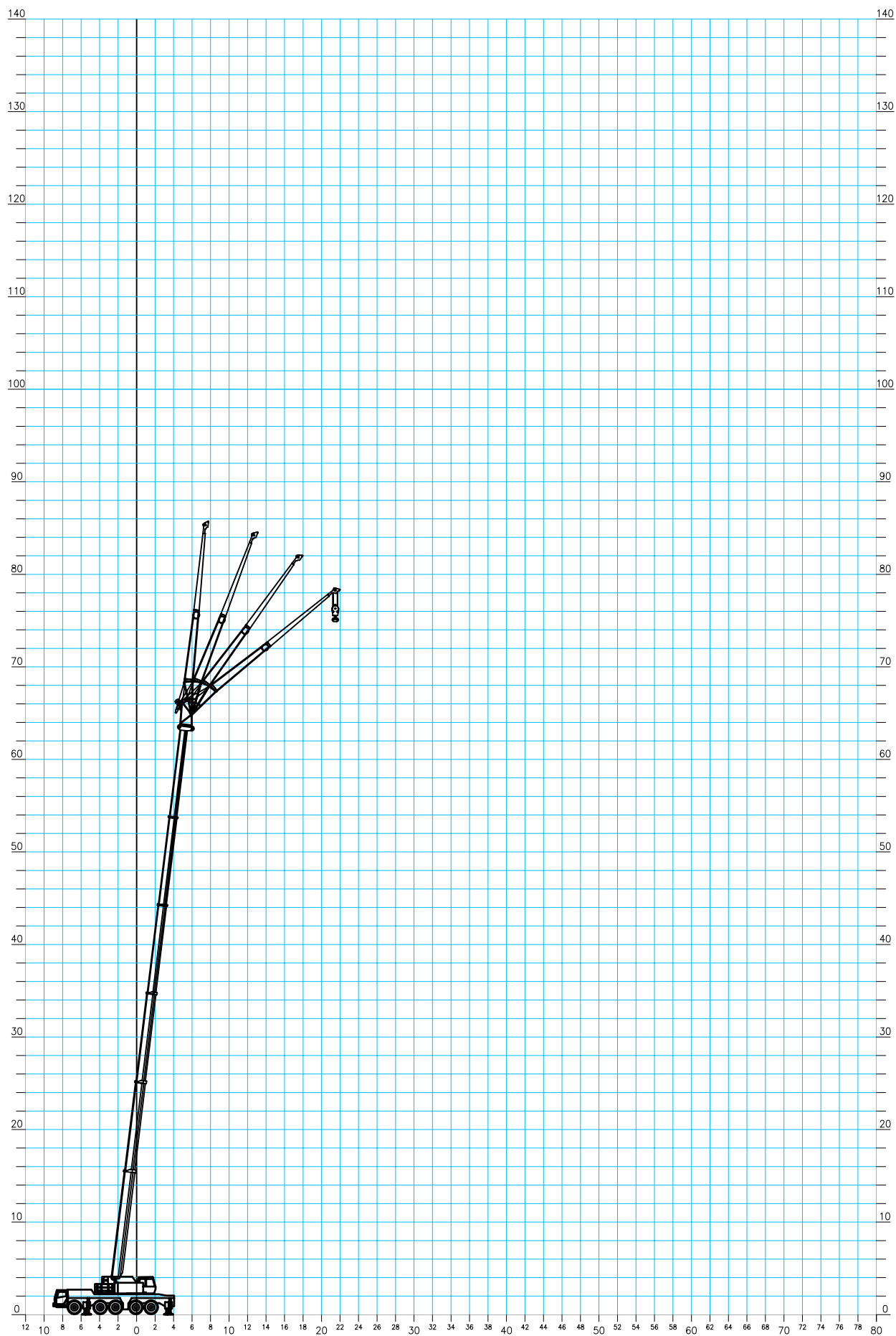
Kranda: **Løfteevne i tons**  
 Type: **Liebherr LTM1160/2, 160 tons mobilkran.**  
 Løfteevne på: **Hovedbom med 12,2m jib**  
 Arbejds område: **Svingbar i 360°**  
 Afstøtning: **Længde = 8,85m Normal bredde = 8,3m**  
**75% løfteevne i henhold til DIN 15019.2**

Kontravægt i ton	11,0																				
Bomlængde i m	43,3				47,6				52,0				56,3				60,0				
Jiblængde i m	12,2																				
Jibvinkel	0°	15°	30°	45°	0°	15°	30°	45°	0°	15°	30°	45°	0°	15°	30°	45°	0°	15°	30°	45°	
Udlæg																					
8,0	17,5			15,7																	
9,0	17,5			15,7				13,4													
10,0	17,5	14,0		15,5				13,4					10,5								
12,0	16,2	13,1		15,3	12,5			13,2					10,3					7,8			
14,0	12,8	12,2	9,0	12,8	11,9	8,8		12,5	11,0	8,6			10,0	9,5				7,6	7,0		
16,0	10,7	11,4	8,6	7,0	10,7	11,2	8,4	6,9	10,4	10,7	8,3	6,7	9,6	9,2	8,1			7,3	6,8	6,5	
18,0	9,7	9,3	8,2	6,8	9,8	9,4	8,1	6,7	9,2	9,2	8,0	6,6	8,2	8,7	7,8	6,4		7,0	6,6	6,1	5,5
20,0	8,7	8,4	7,9	6,6	8,4	8,4	7,8	6,5	7,7	8,4	7,7	6,5	6,7	7,6	7,5	6,3		6,6	6,1	5,7	5,3
22,0	7,9	7,7	7,3	6,4	7,1	7,8	7,3	6,4	6,4	7,1	7,3	6,4	5,4	6,2	7,0	6,2		5,4	5,7	5,4	5,1
24,0	6,7	7,1	6,8	6,2	6,0	6,6	6,9	6,3	5,3	6,0	6,6	6,3	4,4	5,1	5,8	6,1		4,4	5,1	5,1	4,8
26,0	5,7	6,3	6,4	6,0	5,0	5,6	6,1	6,1	4,4	5,0	5,5	6,0	3,5	4,2	4,8	5,3		3,5	4,2	4,8	4,6
28,0	4,9	5,4	5,8	5,8	4,2	4,7	5,2	5,6	3,6	4,1	4,6	5,1	2,7	3,3	3,9	4,4		2,7	3,3	3,9	4,3
30,0	4,2	4,6	5,0	5,3	3,5	3,9	4,4	4,7	2,9	3,4	3,9	4,2	2,1	2,6	3,1	3,5		2,1	2,6	3,1	3,6
32,0	3,5	3,9	4,3	4,5	2,9	3,3	3,7	4,0	2,3	2,8	3,2	3,5	1,5	2,0	2,5	2,8		1,5	2,0	2,5	2,9
34,0	3,0	3,3	3,6	3,8	2,3	2,7	3,0	3,3	1,8	2,2	2,6	2,9		1,4	1,9	2,2			1,5	1,9	2,2
36,0	2,5	2,8	3,0	3,2	1,8	2,2	2,5	2,7		1,7	2,0	2,3				1,6				1,4	1,7
38,0	2,0	2,3	2,5	2,7	1,4	1,7	2,0	2,2				1,5	1,7								
40,0	1,6	1,9	2,1	2,2		1,3	1,5	1,7					1,3								
42,0	1,3	1,5	1,7	1,7				1,3													
44,0		1,1	1,3	1,3																	
46,0																					
48,0																					
50,0																					
52,0																					
54,0																					
56,0																					
58,0																					
60,0																					
62,0																					
64,0																					
66,0																					
68,0																					
70,0																					
72,0																					
74,0																					
76,0																					

\*) 9,0  
 \*) Max. tilladelig vindhastighed (m/s)

# Liebherr LTM 1160-2

Hovedbom med 22,0m jib





Krandata:

## Løfteevne i tons

Type:

**Liebherr LTM1160/2, 160 tons mobilkran.**

Løfteevne på:

**Hovedbom med 22,0m jib**

Arbejds område:

**Svingbar i 360°**

Afstøtning:

**Længde = 8,85m Normal bredde = 8,3m  
75% løfteevne i henhold til DIN 15019.2**

Kontravægt i ton	35,0																								
Bomlængde i m	43,3				47,6				52,0				56,3				60,0								
Jiblængde i m	22,0																								
Jibvinkel	0°	15°	30°	45°	0°	15°	30°	45°	0°	15°	30°	45°	0°	15°	30°	45°	0°	15°	30°	45°					
Udlæg																									
8,0																									
9,0	7,5																								
10,0	7,5				7,0																				
12,0	7,5				7,0				6,5								5,7				4,7				
14,0	7,4	6,0			6,9				6,4						5,7				4,6						
16,0	7,2	6,0			6,8	5,8			6,3							5,6				4,4					
18,0	7,0	5,8			6,6	5,6			6,2	5,3					5,6	5,0			4,3	4,0					
20,0	6,7	5,6	4,6			6,4	5,4	4,5			6,0	5,1				5,5	4,8			4,1	3,8				
22,0	6,4	5,4	4,5			6,2	5,2	4,4			5,8	5,0	4,2				5,4	4,7	4,0			3,9	3,6	3,1	
24,0	6,2	5,1	4,3	3,6			5,9	5,0	4,2	3,6	5,6	4,8	4,1	3,6	5,2	4,5	3,9			3,8	3,4	3,0			
26,0	5,9	4,9	4,2	3,6	5,7	4,8	4,1	3,6	5,4	4,7	4,0	3,5	5,0	4,4	3,8	3,4	3,6	3,3	2,9	2,7					
28,0	5,6	4,8	4,1	3,5	5,5	4,7	4,0	3,5	5,3	4,5	3,9	3,5	4,8	4,3	3,7	3,4	3,4	3,1	2,8	2,6					
30,0	5,4	4,6	3,9	3,5	5,3	4,5	3,9	3,5	5,1	4,4	3,8	3,4	4,6	4,2	3,7	3,3	3,2	2,9	2,6	2,5					
32,0	5,2	4,4	3,8	3,4	5,1	4,4	3,8	3,4	4,9	4,2	3,7	3,4	4,3	4,0	3,6	3,3	3,0	2,8	2,5	2,4					
34,0	5,0	4,3	3,8	3,4	4,9	4,2	3,7	3,4	4,7	4,1	3,6	3,3	4,1	3,8	3,5	3,3	2,8	2,7	2,4	2,3					
36,0	4,8	4,1	3,7	3,4	4,7	4,1	3,6	3,3	4,6	4,0	3,6	3,3	3,9	3,6	3,5	3,2	2,6	2,5	2,3	2,2					
38,0	4,6	4,0	3,6	3,3	4,6	4,0	3,6	3,3	4,5	3,9	3,5	3,3	3,7	3,4	3,3	3,2	2,5	2,4	2,2	2,1					
40,0	4,2	3,9	3,5	3,3	4,4	3,9	3,5	3,3	4,3	3,8	3,4	3,3	3,5	3,2	3,2	3,1	2,3	2,3	2,1	2,1					
42,0	3,6	3,8	3,5	3,3	3,7	3,8	3,4	3,3	3,7	3,7	3,4	3,2	3,3	3,1	3,0	3,0	2,2	2,1	2,1	2,0					
44,0	3,1	3,6	3,4	3,3	3,2	3,7	3,4	3,2	3,1	3,6	3,3	3,2	3,1	2,9	2,9	2,9	2,1	2,0	2,0	1,9					
46,0	2,7	3,1	3,4	3,3	2,8	3,2	3,4	3,2	2,9	3,2	3,3	3,2	2,8	2,8	2,8	2,8	2,0	1,9	1,9	1,9					
48,0	2,4	2,7	3,0	3,2	2,6	2,8	3,1	3,2	2,7	2,8	3,2	3,2	2,5	2,7	2,7	2,7	1,9	1,8	1,8	1,8					
50,0	2,3	2,4	2,6	2,8	2,4	2,5	2,8	3,0	2,6	2,5	2,8	3,0	2,2	2,6	2,6	2,6	1,8	1,7	1,7	1,7					
52,0	2,2	2,3	2,3	2,3	2,3	2,4	2,4	2,6	2,4	2,4	2,4	2,6	1,9	2,2	2,5	2,5	1,7	1,6	1,6	1,7					
54,0	2,1	2,2	2,2	2,2	2,2	2,3	2,3	2,3	2,1	2,3	2,3	2,4	1,6	1,9	2,2	2,4	1,4	1,6	1,5	1,6					
56,0	2,0	2,1	2,1	2,1	2,1	2,2	2,2	2,2	1,8	2,1	2,3	2,3	1,3	1,6	1,9	2,1	1,1	1,5	1,5	1,5					
58,0	1,9	2,0	2,0			1,9	2,1	2,1	2,2	1,5	1,8	2,0	2,1	1,0	1,3	1,6	1,8			1,2	1,4	1,4			
60,0	1,8	1,9				1,6	1,8	2,0	2,0	1,3	1,5	1,7	1,8				1,0	1,3	1,4			1,2	1,4		
62,0					1,4	1,6	1,6			1,0	1,2	1,4	1,4					1,0	1,1				1,0		
64,0				1,2	1,3						1,0	1,1	1,1												
66,0																									
68,0																									
70,0																									
72,0																									
74,0																									
76,0																									

\*) 9,0  
 \*) Max. tilladelig vindhastighed (m/s)

Kradata:

## Løfteevne i tons

Type:

**Liebherr LTM1160/2, 160 tons mobilkran.**

Løfteevne på:

**Hovedbom med 22,0m jib**

Arbejds område:

**Svingbar i 360°**

Afstøtning:

**Længde = 8,85m Normal bredde = 8,3m**

**75% løfteevne i henhold til DIN 15019.2**

Kontravægt i ton	23,0																							
Bomlængde i m	43,3				47,6				52,0				56,3				60,0							
Jiblængde i m	22,0																							
Jibvinkel	0°	15°	30°	45°	0°	15°	30°	45°	0°	15°	30°	45°	0°	15°	30°	45°	0°	15°	30°	45°				
Udlæg																								
8,0																								
9,0	7,5																							
10,0	7,5				7,0																			
12,0	7,5				7,0				6,5				5,7				4,7							
14,0	7,4	6,0			6,9			6,4			5,7			4,6										
16,0	7,2	6,0			6,8	5,8			6,3	5,5			5,6			4,4								
18,0	7,0	5,8			6,6	5,6			6,2	5,3			5,6	5,0			4,3	4,0						
20,0	6,7	5,6	4,6			6,4	5,4	4,5			6,0	5,1			5,5	4,8			4,1	3,8				
22,0	6,4	5,4	4,5			6,2	5,2	4,4			5,8	5,0	4,2			5,4	4,7	4,0			3,9	3,6	3,1	
24,0	6,2	5,1	4,3	3,6			5,9	5,0	4,2	3,6			5,6	4,8	4,1	3,6	5,2	4,5	3,9			3,8	3,4	3,0
26,0	5,9	4,9	4,2	3,6	5,7	4,8	4,1	3,6	5,4	4,7	4,0	3,6	5,0	4,4	3,8	3,4	3,6	3,3	2,9	2,7				
28,0	5,6	4,8	4,1	3,5	5,5	4,7	4,0	3,5	5,3	4,5	3,9	3,5	4,8	4,3	3,7	3,4	3,4	3,1	2,8	2,6				
30,0	5,2	4,6	3,9	3,5	5,3	4,5	3,9	3,5	5,1	4,4	3,8	3,4	4,6	4,2	3,7	3,3	3,2	2,9	2,6	2,5				
32,0	4,4	4,4	3,8	3,4	4,5	4,4	3,8	3,4	4,5	4,2	3,7	3,4	4,3	4,0	3,6	3,3	3,0	2,8	2,5	2,4				
34,0	3,9	4,3	3,8	3,4	4,0	4,2	3,7	3,4	4,1	4,1	3,6	3,3	3,8	3,8	3,5	3,3	2,8	2,7	2,4	2,3				
36,0	3,6	3,9	3,7	3,4	3,8	4,0	3,6	3,3	3,8	4,0	3,6	3,3	3,3	3,6	3,5	3,2	2,6	2,5	2,3	2,2				
38,0	3,4	3,3	3,6	3,3	3,5	3,4	3,6	3,3	3,5	3,4	3,5	3,3	2,7	3,4	3,3	3,2	2,5	2,4	2,2	2,1				
40,0	3,1	3,1	3,4	3,3	3,3	3,2	3,5	3,3	3,0	3,2	3,4	3,3	2,3	3,0	3,2	3,1	2,1	2,3	2,1	2,1				
42,0	2,9	2,9	2,9	3,2	3,0	3,0	3,0	3,3	2,6	3,1	3,0	3,2	1,8	2,5	3,0	3,0	1,6	2,1	2,1	2,0				
44,0	2,7	2,7	2,7	2,8	2,6	2,8	2,8	2,9	2,2	2,7	2,9	2,9	1,5	2,0	2,6	2,9	1,3	1,9	2,0	1,9				
46,0	2,6	2,6	2,6	2,7	2,3	2,7	2,7	2,7	1,8	2,3	2,7	2,8	1,1	1,6	2,1	2,5	1,5	1,9	1,9					
48,0	2,4	2,5	2,5	2,5	1,9	2,3	2,6	2,6	1,5	1,9	2,3	2,5	1,3	1,7	2,1	1,1	1,6	1,8						
50,0	2,1	2,4	2,4	2,4	1,6	2,0	2,3	2,5	1,2	1,6	1,9	2,2	1,4	1,7			1,2	1,5						
52,0	1,8	2,1	2,3	2,3	1,3	1,7	1,9	2,1	1,3	1,6	1,8			1,0	1,3			1,2						
54,0	1,5	1,7	1,9	2,0	1,0	1,4	1,6	1,7	1,0	1,3	1,4													
56,0	1,2	1,4	1,6	1,6	1,1	1,3	1,3				1,1													
58,0	1,0	1,2	1,3					1,0																
60,0																								
62,0																								
64,0																								
66,0																								
68,0																								
70,0																								
72,0																								
74,0																								
76,0																								

\*) 9,0  
 \*) Max. tilladelig vindhastighed (m/s)

Krandata:

## Løfteevne i tons

Type:

**Liebherr LTM1160/2, 160 tons mobilkran.**

Løfteevne på:

**Hovedbom med 22,0m jib**

Arbejds område:

**Svingbar i 360°**

Afstøtning:

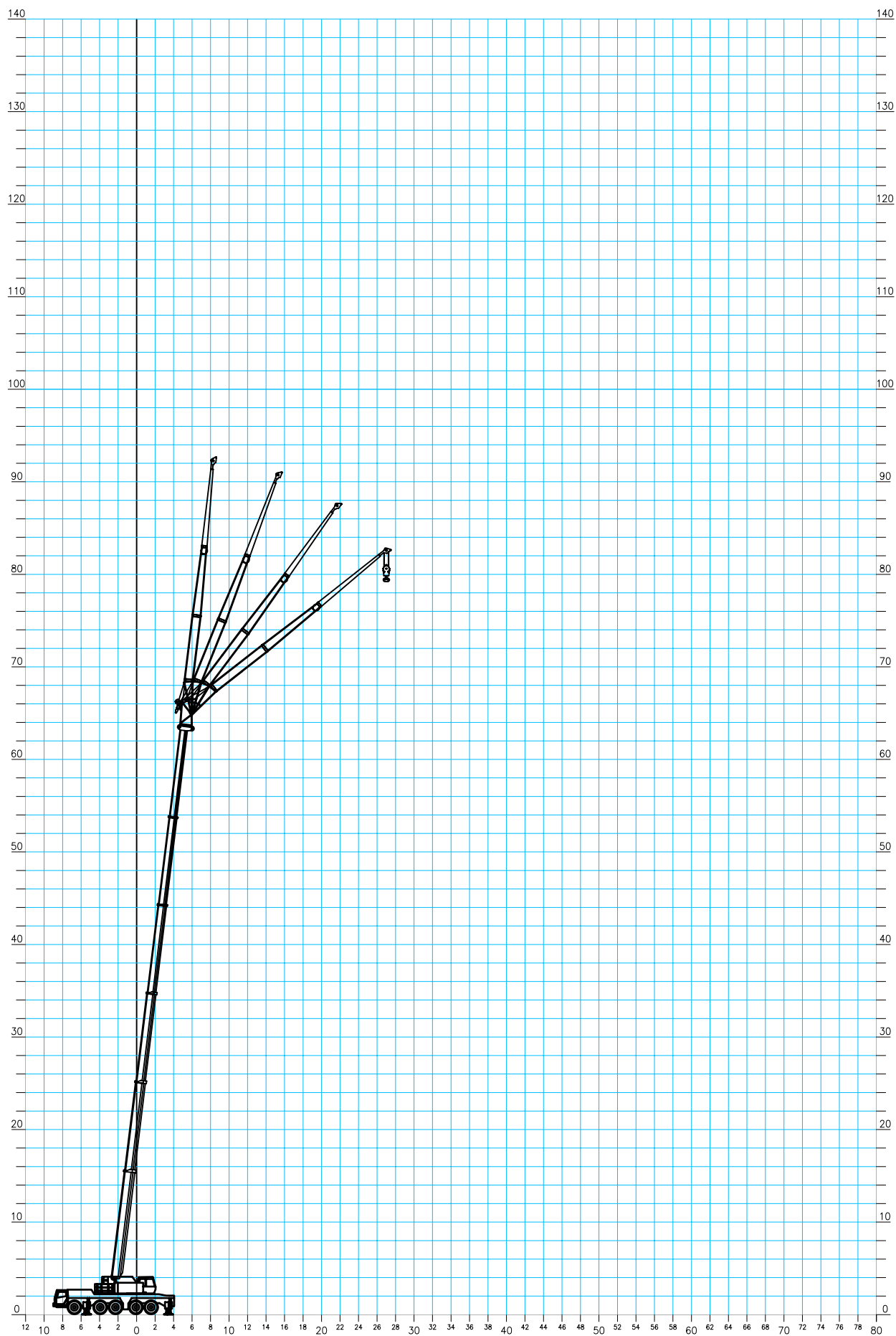
**Længde = 8,85m Normal bredde = 8,3m  
75% løfteevne i henhold til DIN 15019.2**

Kontravægt i ton	11,0																									
Bomlængde i m	43,3				47,6				52,0				56,3				60,0									
Jiblængde i m	22,0																									
Jibvinkel	0°	15°	30°	45°	0°	15°	30°	45°	0°	15°	30°	45°	0°	15°	30°	45°	0°	15°	30°	45°						
Udlæg																										
8,0																										
9,0	7,5																									
10,0	7,5				7,0																					
12,0	7,5				7,0					6,5							5,7					4,7				
14,0	7,4	6,0			6,9					6,4							5,7					4,6				
16,0	7,2	6,0			6,8	5,8			6,3	5,5			5,6							4,4						
18,0	7,0	5,8			6,6	5,6			6,2	5,3			5,6	5,0			4,3	4,0								
20,0	6,7	5,6	4,6			6,4	5,4	4,5			6,0	5,1			5,5	4,8			4,1	3,8						
22,0	5,8	5,4	4,5			5,9	5,2	4,4			5,7	5,0	4,2			5,4	4,7	4,0			3,9	3,6	3,1			
24,0	5,6	5,1	4,3	3,6			5,4	5,0	4,2	3,6			5,4	4,8	4,1	3,6			4,7	4,5	3,9			3,8	3,4	3,0
26,0	5,3	4,9	4,2	3,6	5,2	4,8	4,1	3,6			4,7	4,7	4,0	3,5	3,9	4,4	3,8	3,4			3,6	3,3	2,9	2,7		
28,0	4,9	4,5	4,1	3,5	4,5	4,4	4,0	3,5	3,9	4,4	3,9	3,5	3,1	4,2	3,7	3,4	2,9	3,1	2,8			2,6	2,5			
30,0	4,5	4,3	3,9	3,5	3,8	4,3	3,9	3,5	3,3	4,2	3,8	3,4	2,5	3,5	3,7	3,3	2,3	2,9	2,6			2,5				
32,0	3,9	4,0	3,7	3,4	3,2	4,0	3,7	3,4	2,7	3,5	3,7	3,4	1,9	2,8	3,6	3,3	1,7	2,6	2,5			2,4				
34,0	3,3	3,7	3,6	3,4	2,7	3,4	3,6	3,4	2,1	2,9	3,6	3,3			2,2	3,0	3,3			2,1	2,4	2,3				
36,0	2,8	3,4	3,4	3,3	2,2	2,9	3,5	3,2	1,7	2,4	3,0	3,3			1,7	2,4	3,1			1,5	2,3	2,2				
38,0	2,4	2,9	3,2	3,2	1,8	2,4	2,9	3,2			1,9	2,5	3,0			1,3	1,9	2,5			1,8	2,1				
40,0	2,0	2,5	2,9	3,1	1,4	1,9	2,5	2,9			1,5	2,0	2,5			1,5	2,0			1,3	1,8					
42,0	1,6	2,1	2,5	2,7			1,6	2,0	2,4			1,6	2,0			1,5					1,4					
44,0	1,3	1,7	2,1	2,3			1,2	1,6	1,9			1,2	1,6													
46,0			1,4	1,7	1,9			1,2	1,5			1,2														
48,0			1,1	1,4	1,6			1,1																		
50,0			1,1	1,2																						
52,0																										
54,0																										
56,0																										
58,0																										
60,0																										
62,0																										
64,0																										
66,0																										
68,0																										
70,0																										
72,0																										
74,0																										
76,0																										

\*) 9,0  
 \*) Max. tilladelig vindhastighed (m/s)

# Liebherr LTM 1160-2

Hovedbom med 29,0m jib





Krandata:

## Løfteevne i tons

Type:

**Liebherr LTM1160/2, 160 tons mobilkran.**

Løfteevne på:

**Hovedbom med 29,0m jib**

Arbejds område:

**Svingbar i 360°**

Afstøtning:

**Længde = 8,85m Normal bredde = 8,3m  
75% løfteevne i henhold til DIN 15019.2**

Kontravægt i ton	35,0																											
Bomlængde i m	43,3				47,6				52,0				56,3				60,0											
Jiblængde i m	29,0																											
Jibvinkel	0°	15°	30°	45°	0°	15°	30°	45°	0°	15°	30°	45°	0°	15°	30°	45°	0°	15°	30°	45°								
Udlæg																												
8,0																												
9,0																												
10,0																												
12,0	5,2				4,8				4,4																			
14,0	5,2				4,8				4,4				4,0				3,2											
16,0	5,1				4,8				4,4				4,0				3,1											
18,0	5,0	4,4			4,7	4,1			4,3				3,9				3,0											
20,0	4,9	4,4			4,6	4,1			4,2	3,8			3,8	3,4			2,9	2,7										
22,0	4,8	4,3			4,5	4,0			4,1	3,7			3,7	3,4			2,8	2,6										
24,0	4,7	4,2	3,2		4,4	3,9	3,1		4,0	3,6			3,6	3,3			2,7	2,5										
26,0	4,5	4,0	3,1		4,2	3,8	3,0		3,9	3,5	2,9		3,5	3,2			2,6	2,4										
28,0	4,4	3,8	2,9	2,5		4,1	3,7	2,9		3,8	3,4	2,8		3,5	3,2	2,6		2,5	2,2	2,0								
30,0	4,2	3,6	2,8	2,5	4,0	3,5	2,8	2,4	3,7	3,3	2,7	2,4	3,4	3,1	2,6		2,4	2,1	1,9									
32,0	4,0	3,4	2,7	2,4	3,8	3,4	2,7	2,4	3,6	3,2	2,6	2,3	3,3	3,0	2,5	2,2	2,3	2,0	1,8	1,6								
34,0	3,9	3,3	2,6	2,4	3,7	3,2	2,6	2,3	3,5	3,1	2,5	2,3	3,1	2,9	2,4	2,2	2,2	1,9	1,7	1,6								
36,0	3,8	3,1	2,5	2,3	3,6	3,1	2,5	2,3	3,4	3,0	2,4	2,2	3,0	2,8	2,4	2,2	2,0	1,8	1,6	1,5								
38,0	3,6	3,0	2,5	2,2	3,5	2,9	2,4	2,2	3,3	2,9	2,4	2,2	2,8	2,7	2,3	2,1	1,9	1,7	1,5	1,4								
40,0	3,4	2,8	2,4	2,2	3,4	2,8	2,4	2,2	3,2	2,8	2,3	2,1	2,7	2,6	2,2	2,1	1,8	1,6	1,5	1,4								
42,0	3,2	2,7	2,3	2,1	3,3	2,7	2,3	2,1	3,1	2,7	2,2	2,1	2,5	2,4	2,2	2,1	1,7	1,5	1,4	1,3								
44,0	3,1	2,6	2,2	2,1	3,1	2,6	2,2	2,1	3,0	2,6	2,2	2,0	2,4	2,3	2,1	2,0	1,6	1,5	1,3	1,3								
46,0	2,8	2,5	2,2	2,1	2,8	2,5	2,2	2,0	2,8	2,5	2,1	2,0	2,3	2,2	2,1	2,0	1,5	1,4	1,3	1,2								
48,0	2,4	2,5	2,1	2,0	2,5	2,5	2,1	2,0	2,4	2,4	2,1	2,0	2,2	2,1	2,0	2,0	1,4	1,3	1,2	1,2								
50,0	2,1	2,4	2,1	2,0	2,2	2,4	2,1	2,0	2,1	2,4	2,1	2,0	2,1	2,0	2,0	1,9	1,3	1,2	1,2	1,1								
52,0	1,8	2,3	2,0	2,0	1,9	2,3	2,0	2,0	1,9	2,3	2,0	2,0	1,8	1,9	1,9	1,9	1,2	1,2	1,1	1,1								
54,0	1,7	1,9	2,0	2,0	1,7	2,0	2,0	2,0	1,8	2,0	2,0	1,9	1,5	1,8	1,8	1,9	1,1	1,1	1,1	1,0								
56,0	1,6	1,6	2,0	2,0	1,6	1,7	2,0	2,0	1,8	1,7	1,9	1,9	1,2	1,8	1,8	1,8	1,0	1,0	1,0	1,0								
58,0	1,5	1,5	1,6	1,7	1,6	1,6	1,8	2,0	1,6	1,6	1,8	1,9	1,0	1,5	1,7	1,7			1,0	1,0								
60,0	1,4	1,4	1,4	1,5	1,5	1,5	1,5	1,6	1,3	1,6	1,6	1,7			1,2	1,6	1,6											
62,0	1,3	1,4	1,4	1,4	1,4	1,4	1,4	1,4	1,1	1,4	1,5	1,6			1,3	1,5												
64,0	1,3	1,3	1,3		1,2	1,4	1,4	1,4			1,2	1,4	1,5			1,0	1,2											
66,0	1,2	1,2	1,2		1,0	1,2	1,3	1,4			1,1	1,2																
68,0					1,0		1,1																					
70,0																												
72,0																												
74,0																												
76,0																												

\*) 9,0  
 \*) Max. tilladelig vindhastighed (m/s)

Krandata:

**Løfteevne i tons**

Type:

**Liebherr LTM1160/2, 160 tons mobilkran.**

Løfteevne på:

**Hovedbom med 29,0m jib**

Arbejds område:

**Svingbar i 360°**

Afstøtning:

**Længde = 8,85m Normal bredde = 8,3m  
75% løfteevne i henhold til DIN 15019.2**

Kontravægt i ton																	23,0							
Bomlængde i m				43,3				47,6				52,0				56,3				60,0				
Jiblængde i m																	29,0							
Jibvinkel		0°	15°	30°	45°	0°	15°	30°	45°	0°	15°	30°	45°	0°	15°	30°	45°	0°	15°	30°	45°			
Udlæg																								
8,0																								
9,0																								
10,0																								
12,0	5,2				4,8				4,4															
14,0	5,2				4,8				4,4	4,0				3,2										
16,0	5,1				4,8				4,4	4,0				3,1										
18,0	5,0	4,4			4,7	4,1			4,3	3,9				3,0										
20,0	4,9	4,4			4,6	4,1			4,2	3,8			3,8	3,4			2,9	2,7						
22,0	4,8	4,3			4,5	4,0			4,1	3,7			3,7	3,4			2,8	2,6						
24,0	4,7	4,2	3,2			4,4	3,9	3,1			4,0	3,6			3,6	3,3			2,7	2,5				
26,0	4,5	4,0	3,1			4,2	3,8	3,0			3,9	3,5	2,9			3,5	3,2			2,6	2,4			
28,0	4,4	3,8	2,9	2,5			4,1	3,7	2,9			3,8	3,4	2,8			3,5	3,2	2,6			2,5	2,2	2,0
30,0	4,2	3,6	2,8	2,5	4,0	3,5	2,8	2,4	3,7	3,3	2,7	2,4	3,4	3,1	2,6			2,4	2,1	1,9				
32,0	4,0	3,4	2,7	2,4	3,8	3,4	2,7	2,4	3,6	3,2	2,6	2,3	3,3	3,0	2,5	2,2	2,3	2,0	1,8	1,6				
34,0	3,8	3,3	2,6	2,4	3,7	3,2	2,6	2,3	3,5	3,1	2,5	2,3	3,1	2,9	2,4	2,2	2,2	1,9	1,7	1,6				
36,0	3,2	3,1	2,5	2,3	3,3	3,1	2,5	2,3	3,2	3,0	2,4	2,2	3,0	2,8	2,4	2,2	2,0	1,8	1,6	1,5				
38,0	2,8	3,0	2,5	2,2	2,8	2,9	2,4	2,2	2,8	2,9	2,4	2,2	2,7	2,7	2,3	2,1	1,9	1,7	1,5	1,4				
40,0	2,6	2,8	2,4	2,2	2,6	2,8	2,4	2,2	2,7	2,8	2,3	2,1	2,2	2,6	2,2	2,1	1,8	1,6	1,5	1,4				
42,0	2,4	2,6	2,3	2,1	2,5	2,7	2,3	2,1	2,5	2,6	2,2	2,1	1,8	2,4	2,2	2,1	1,6	1,5	1,4	1,3				
44,0	2,3	2,2	2,2	2,1	2,3	2,2	2,2	2,1	2,1	2,3	2,2	2,0	1,4	2,2	2,1	2,0	1,2	1,5	1,3	1,3				
46,0	2,1	2,1	2,2	2,1	2,2	2,1	2,2	2,0	1,8	2,2	2,1	2,0	1,1	1,8	2,1	2,0	1,4	1,3	1,2					
48,0	2,0	2,0	2,0	2,0	1,9	2,0	2,0	2,0	1,4	2,0	2,1	2,0	1,4			2,0	2,0	1,3	1,2	1,2				
50,0	1,9	1,9	1,9	2,0	1,6	1,9	1,9	2,0	1,1	1,7	2,0	2,0	1,1			1,7	1,9			1,2	1,1			
52,0	1,8	1,8	1,8	1,8	1,3	1,8	1,8	1,9	1,4			1,9	1,9	1,3			1,8			1,1	1,1			
54,0	1,6	1,7	1,7	1,7	1,1	1,5	1,7	1,8	1,1			1,5	1,8	1,0			1,4					1,0		
56,0	1,3	1,6	1,6	1,7	1,2			1,6	1,7	1,2			1,5	1,0										
58,0	1,1	1,4	1,5	1,6	1,0			1,3	1,5	1,2														
60,0	1,1		1,3	1,4	1,0			1,2																
62,0	1,0			1,1																				
64,0																								
66,0																								
68,0																								
70,0																								
72,0																								
74,0																								
76,0																								

\*) 9,0  
 \*) Max. tilladelig vindhastighed (m/s)

Krandata:

## Løfteevne i tons

Type:

**Liebherr LTM1160/2, 160 tons mobilkran.**

Løfteevne på:

**Hovedbom med 29,0m jib**

Arbejds område:

**Svingbar i 360°**

Afstøtning:

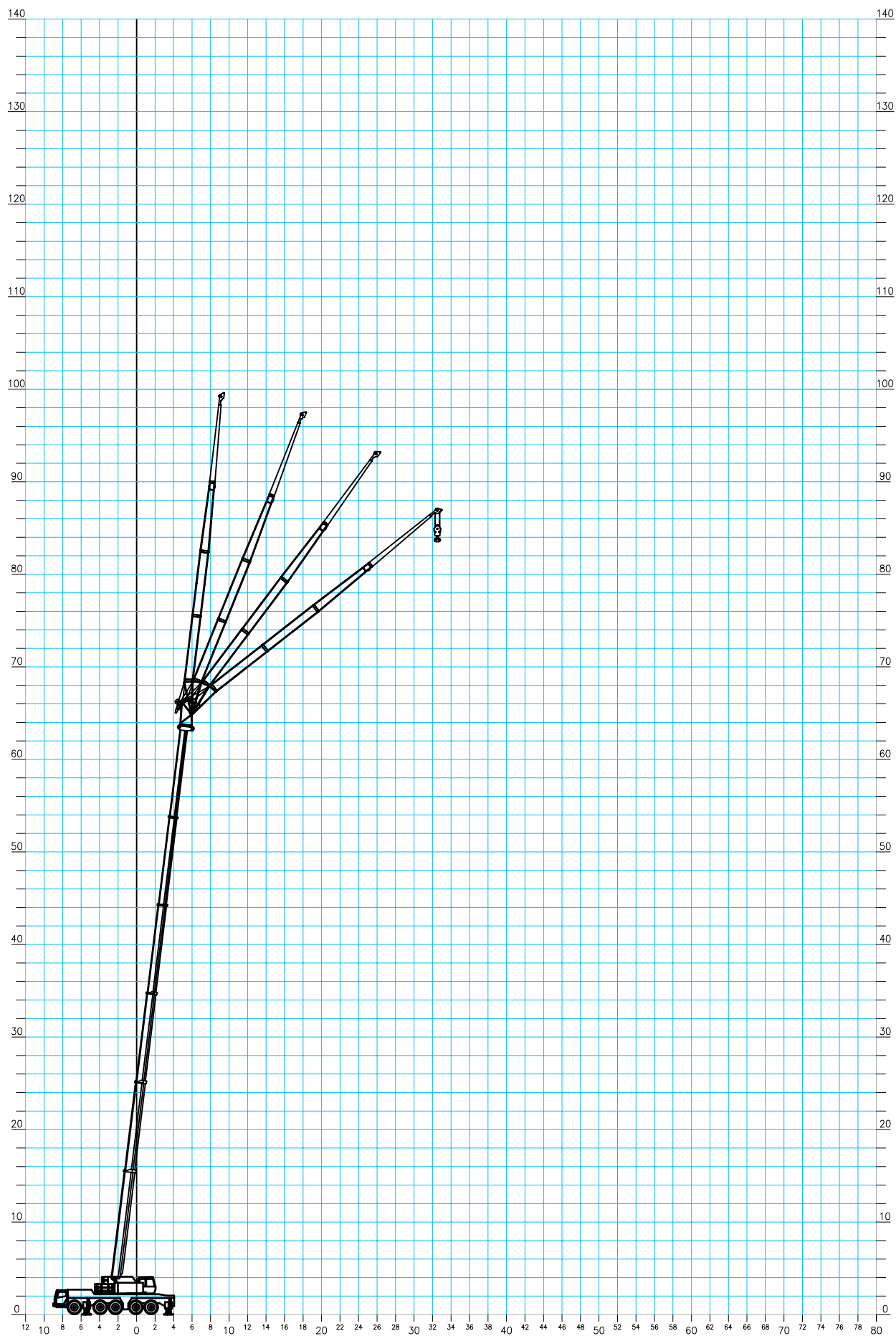
**Længde = 8,85m Normal bredde = 8,3m  
75% løfteevne i henhold til DIN 15019.2**

Kontravægt i ton	11,0																							
Bomlængde i m	43,3				47,6				52,0				56,3				60,0							
Jiblængde i m	29,0																							
Jibvinkel	0°	15°	30°	45°	0°	15°	30°	45°	0°	15°	30°	45°	0°	15°	30°	45°	0°	15°	30°	45°				
Udlæg																								
8,0																								
9,0																								
10,0																								
12,0	5,2				4,8				4,4															
14,0	5,2				4,8				4,4				4,0				3,2							
16,0	5,1				4,8				4,4				4,0				3,1							
18,0	5,0	4,4			4,7	4,1			4,3				3,9				3,0							
20,0	4,9	4,4			4,6	4,1			4,2	3,8			3,8	3,4			2,9	2,7						
22,0	4,8	4,3			4,5	4,0			4,1	3,7			3,7	3,4			2,8	2,6						
24,0	4,7	4,2	3,2		4,4	3,9	3,1		4,0	3,6			3,6	3,3			2,7	2,5						
26,0	4,0	4,0	3,1		3,9	3,8	3,0		3,8	3,5	2,9		3,5	3,2			2,6	2,4						
28,0	3,9	3,8	2,9	2,5		3,7	3,7	2,9		3,6	3,4	2,8		3,1	3,2	2,6		2,5	2,2	2,0				
30,0	3,6	3,6	2,8	2,5		3,6	3,5	2,8	2,4		3,2	3,3	2,7	2,4		2,4	3,1	2,6		2,2	2,1	1,9		
32,0	3,4	3,2	2,7	2,4		3,2	3,2	2,7	2,4		2,6	3,1	2,6	2,3		1,9	3,0	2,5	2,2		1,6	2,0	1,8	1,6
34,0	3,2	3,0	2,6	2,4		2,6	3,0	2,6	2,3		2,1	3,0	2,5	2,3		2,5	2,4	2,2		1,9	1,7	1,6	1,6	
36,0	2,8	2,8	2,5	2,3		2,2	2,8	2,5	2,3		1,6	2,6	2,4	2,2		1,9	2,4	2,2		1,7	1,6	1,5	1,5	
38,0	2,3	2,6	2,3	2,2		1,7	2,5	2,4	2,2		2,1	2,3	2,2		1,5	2,3	2,1		1,3	1,5	1,4	1,4		
40,0	1,9	2,5	2,3	2,2		1,4	2,1	2,3	2,2		1,6	2,3	2,1		1,9	2,1		1,5	1,4			1,4		
42,0	1,6	2,2	2,2	2,1		1,7	2,2	2,1		1,3	2,0	2,1		1,4	2,1		1,3	1,3			1,3	1,3		
44,0	1,3	1,8	2,2	2,1		1,3	1,9	2,0		1,5	2,0		1,6			1,6		1,3			1,3	1,3		
46,0			1,5	2,0	2,0		1,6	2,0		1,2	1,7		1,2			1,2		1,1			1,1	1,1		
48,0			1,2	1,6	2,0		1,2	1,6		1,3			1,3											
50,0				1,3	1,6		1,3																	
52,0				1,0	1,3																			
54,0																								
56,0																								
58,0																								
60,0																								
62,0																								
64,0																								
66,0																								
68,0																								
70,0																								
72,0																								
74,0																								
76,0																								

\*) 9,0  
 \*) Max. tilladelig vindhastighed (m/s)

# Liebherr LTM 1160-2

## Hovedbom med 36m jib







Krandata:

## Løfteevne i tons

Type:

**Liebherr LTM1160/2, 160 tons mobilkran.**

Løfteevne på:

**Hovedbom med 36,0m jib**

Arbejds område:

**Svingbar i 360°**

Afstøtning:

**Længde = 8,85m Normal bredde = 8,3m  
75% løfteevne i henhold til DIN 15019.2**

Kontravægt i ton	23,0																			
Bomlængde i m	43,3				47,6				52,0				56,3				60,0			
Jiblængde i m	36,0																			
Jibvinkel	0°	15°	30°	45°	0°	15°	30°	45°	0°	15°	30°	45°	0°	15°	30°	45°	0°			
Udlæg																				
8,0																				
9,0																				
10,0																				
12,0	3,4																			
14,0	3,4 3,2 3,0																			
16,0	3,3 3,2 3,0 2,7																			
18,0	3,3 3,2 3,0 2,7 2,2																			
20,0	3,2 3,0 3,1 2,9 2,6 2,1																			
22,0	3,2 2,9 3,1 2,8 2,9 2,6 2,6 2,3 2,0																			
24,0	3,1 2,8 3,0 2,7 2,8 2,5 2,5 2,3 2,0																			
26,0	3,1 2,7 3,0 2,6 2,8 2,5 2,5 2,2 1,9																			
28,0	3,0 2,6 2,0 2,9 2,5 2,7 2,4 2,4 2,2 1,8																			
30,0	2,9 2,5 2,0 2,8 2,4 1,9 2,6 2,3 1,8 2,4 2,1 1,7 1,7																			
32,0	2,8 2,4 1,9 2,7 2,3 1,8 2,5 2,2 1,7 2,3 2,1 1,6 1,6																			
34,0	2,7 2,3 1,8 1,5 2,6 2,2 1,7 2,4 2,2 1,7 2,2 2,0 1,6 1,5																			
36,0	2,6 2,2 1,7 1,5 2,5 2,2 1,6 1,4 2,4 2,1 1,6 1,4 2,2 2,0 1,5 1,3 1,4																			
38,0	2,5 2,1 1,6 1,4 2,4 2,1 1,6 1,4 2,3 2,0 1,5 1,4 2,1 1,9 1,5 1,3 1,3																			
40,0	2,3 2,0 1,6 1,4 2,3 2,0 1,5 1,4 2,1 1,9 1,5 1,3 2,1 1,8 1,4 1,3 1,2																			
42,0	1,8 1,9 1,5 1,4 1,9 1,9 1,5 1,3 1,9 1,8 1,4 1,3 1,7 1,8 1,4 1,2 1,2																			
44,0	1,7 1,8 1,5 1,3 1,8 1,8 1,4 1,3 1,8 1,8 1,4 1,3 1,3 1,7 1,3 1,2																			
46,0	1,6 1,7 1,4 1,3 1,7 1,7 1,4 1,3 1,7 1,7 1,3 1,2 1,6 1,3 1,2																			
48,0	1,5 1,6 1,4 1,2 1,6 1,6 1,3 1,2 1,3 1,6 1,3 1,2 1,5 1,2 1,2																			
50,0	1,4 1,4 1,3 1,2 1,5 1,5 1,3 1,2 1,0 1,5 1,2 1,2 1,2 1,2 1,1																			
52,0	1,3 1,3 1,3 1,2 1,2 1,4 1,3 1,2 1,4 1,2 1,1 1,2 1,1																			
54,0	1,2 1,2 1,2 1,2 1,0 1,3 1,2 1,1 1,1 1,2 1,1 1,1 1,1																			
56,0	1,2 1,2 1,2 1,1 1,2 1,1 1,1 1,1 1,1 1,1 1,1																			
58,0	1,0 1,1 1,1 1,1 1,0 1,1 1,1 1,1 1,1 1,1 1,1																			
60,0	1,0 1,0 1,1 1,1 1,1 1,1																			
62,0	1,0 1,0 1,1																			
64,0	1,0																			
66,0																				
68,0																				
70,0																				
72,0																				
74,0																				
76,0																				

\*) 9,0 9,0 9,0 9,0 9,0 9,0 9,0 9,0 9,0 9,0 9,0 9,0 9,0 9,0 9,0 9,0 9,0

\*) Max. tilladelig vindhastighed (m/s)



# Liebherr LTM 1160-2

Målskitse i millimeter. (Skala 1:150)  
 Kranen er vist med fuld kontravægt.  
 Akseltryk: 12,0 ton.  
 Totalvægt: 60,0 ton.

Krogdata		
Kapasitet	Vægt	Nødstop
100 ton	1250 kg	2800 mm
68 ton	780 kg	2600 mm
30 ton	730 kg	2600 mm
10 ton	390 kg	3000 mm
-	-	-

