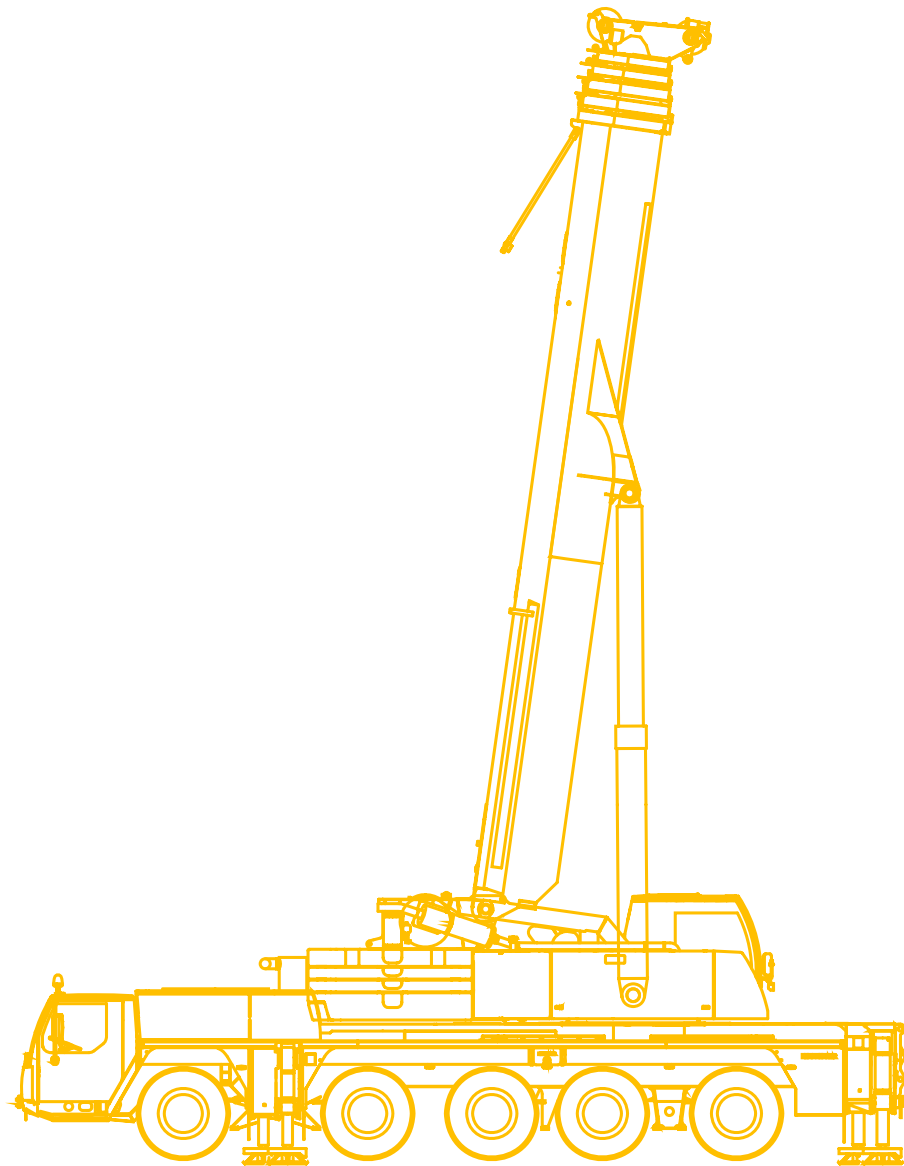


220t

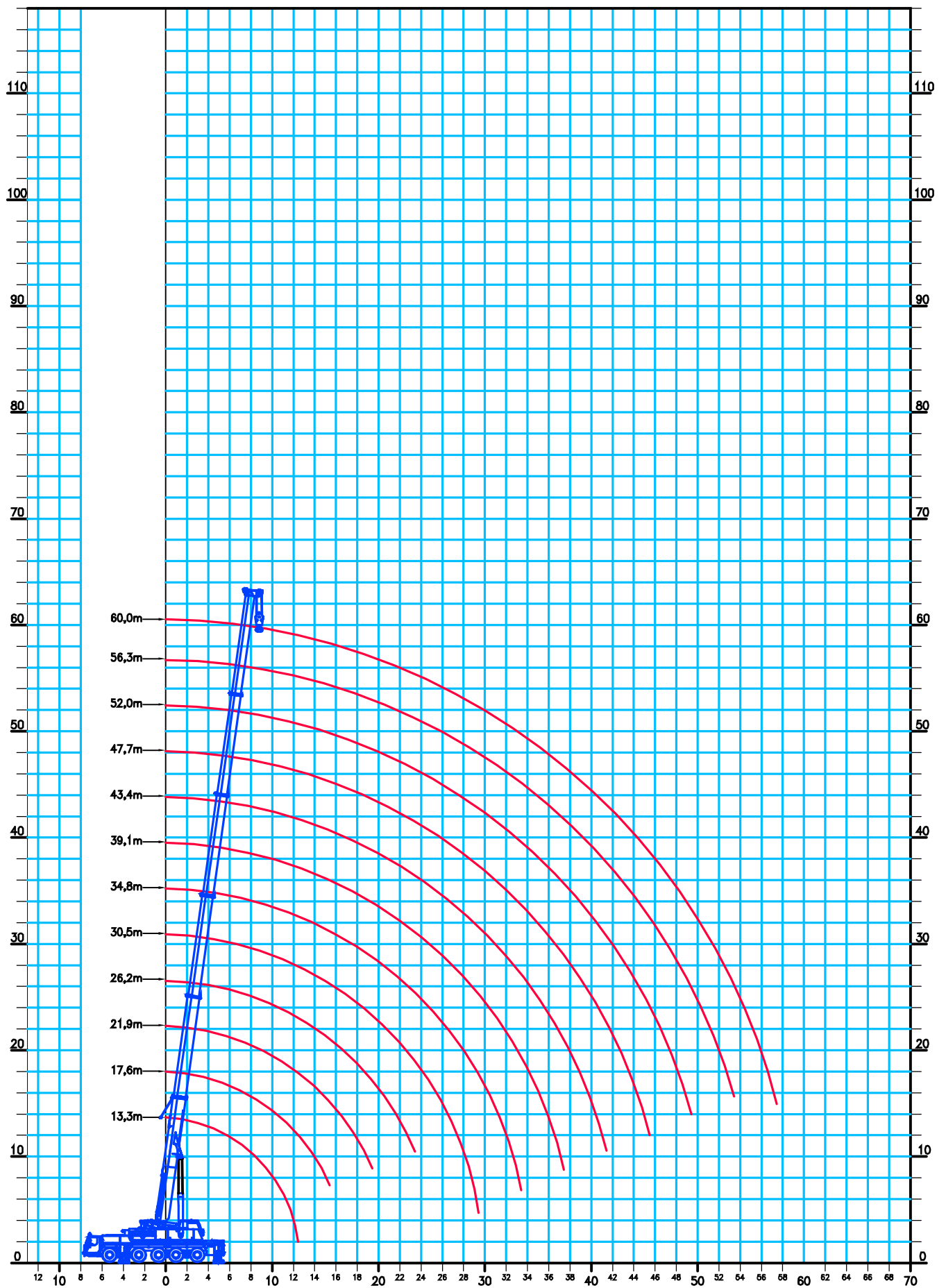
All terrain

Type: Liebherr LTM 1220-5.2



Liebherr LTM 1220-5.2

Hovedbom



Krانداتا: **Løfteevne i tons**
 Type: **Liebherr LTM 1220-5.1, 220ton mobilkran.**
 Løfteevne på: **Hovedbom**
 Arbejds område: **Svingbar i 360°**
 Afstøtning: **Længde = 8,9m Normal bredde = 8,3m**
75% løfteevne i henhold til DIN 15019.2

Kontravægt i ton	74,0												
Bomlængde i m	13,3*	13,3	17,6	21,9	26,2	30,5	34,8	39,1	43,4	47,7	52,0	56,3	60,0
Jiblængde i m													
Jibvinkel													
Udlæg													
3,0	220,0	152,0	135,0	135,0									
3,5	150,0	150,0	135,0	135,0	126,0								
4,0	140,0	140,0	130,0	130,0	126,0								
4,5	127,0	127,0	122,0	120,0	117,0	103,0							
5,0	119,0	119,0	114,0	112,0	109,0	102,0							
6,0	105,0	105,0	101,0	100,0	97,0	95,0	81,0						
7,0	94,0	94,0	90,0	89,0	87,0	85,0	79,0	58,0					
8,0	84,0	84,0	81,0	81,0	79,0	77,0	76,0	55,0	46,5				
9,0	74,0	74,0	73,0	73,0	72,0	71,0	69,0	52,0	44,5	37,5			
10,0	63,0	63,0	66,0	67,0	66,0	65,0	64,0	48,5	42,5	36,0	30,0		
11,0	45,5	45,5	61,0	61,0	60,0	61,0	59,0	45,5	40,5	34,5	29,2	24,6	
12,0			55,0	55,0	55,0	56,0	55,0	42,0	38,5	33,5	28,3	24,1	20,0
14,0			45,0	46,0	47,0	46,5	46,0	37,5	34,5	30,5	26,3	22,7	19,2
16,0				39,5	39,5	39,0	38,5	33,0	31,5	27,9	24,4	21,2	18,1
18,0				33,5	33,5	33,5	32,5	30,5	28,4	25,8	22,6	19,8	17,1
20,0					29,2	28,8	28,1	28,1	25,8	23,6	21,1	18,5	16,0
22,0					25,6	25,2	24,5	25,3	23,5	21,7	19,7	17,4	15,0
24,0					15,7	22,3	23,0	22,3	21,5	20,1	18,4	16,3	14,2
26,0						19,9	20,6	19,9	19,2	18,8	17,2	15,2	13,3
28,0						14,9	18,5	17,8	17,3	17,4	16,1	14,4	12,5
30,0							16,7	16,0	16,3	15,6	15,1	13,5	11,8
32,0							13,6	14,4	14,8	14,1	14,0	12,7	11,2
34,0								13,6	13,0	12,7	12,8	12,1	10,5
36,0								12,2	4,0	11,9	11,6	11,4	10,0
38,0									12,2	11,1	10,6	10,4	9,5
40,0									11,2	10,2	9,8	9,4	9,0
42,0									10,2	9,4	9,2	8,6	8,5
44,0										8,6	8,4	7,8	7,9
46,0											7,7	7,2	7,2
48,0											7,1	6,5	6,6
50,0												6,0	6,0
52,0												5,5	5,5
54,0													5,0
56,0													4,6
58,0													
60,0													
62,0													
64,0													
66,0													

*) Over bagende 0°

Krانداتا: **Løfteevne i tons**
 Type: **Liebherr LTM 1220-5.1, 220ton mobilkran.**
 Løfteevne på: **Hovedbom**
 Arbejds område: **Svingbar i 360°**
 Afstøtning: **Længde = 8,9m Normal bredde = 8,3m**
75% løfteevne i henhold til DIN 15019.2

Kontravægt i ton	54,0												
Bomlængde i m	13,3	17,6	21,9	26,2	30,5	34,8	39,1	43,4	47,7	52,0	56,3	60,0	
Jiblængde i m													
Jibvinkel													
Udlæg													
3,0	152,0	135,0	135,0										
3,5	140,0	135,0	135,0	126,0									
4,0	130,0	130,0	129,0	126,0									
4,5	121,0	121,0	120,0	117,0	103,0								
5,0	113,0	113,0	112,0	109,0	102,0								
6,0	100,0	100,0	100,0	97,0	95,0	81,0							
7,0	88,0	89,0	89,0	87,0	85,0	79,0	58,0						
8,0	78,0	79,0	79,0	79,0	77,0	75,0	55,0	46,5					
9,0	69,0	70,0	70,0	70,0	70,0	65,0	52,0	44,5	37,5				
10,0	61,0	62,0	62,0	62,0	61,0	58,0	48,5	42,5	36,0	30,0			
11,0	45,5	55,0	55,0	56,0	55,0	51,0	45,5	40,5	34,5	29,2	24,6		
12,0		48,5	49,5	49,5	49,0	46,0	42,0	38,5	33,5	28,3	24,1	20,0	
14,0		39,0	40,0	40,0	39,5	38,0	36,0	34,5	30,5	26,3	22,7	19,2	
16,0			33,0	33,0	32,5	32,0	32,0	30,5	27,9	24,4	21,2	18,1	
18,0			27,8	27,8	27,4	28,2	27,5	26,1	25,3	22,6	19,8	17,1	
20,0				23,7	23,3	24,1	23,4	22,6	22,5	21,1	18,5	16,0	
22,0				20,5	20,2	20,8	20,2	20,6	19,8	19,3	17,4	15,0	
24,0				15,7	17,8	18,3	18,5	18,0	17,3	17,3	16,3	14,2	
26,0					15,7	16,1	16,4	15,8	15,8	15,4	14,9	13,3	
28,0					14,0	14,6	14,6	14,1	14,1	13,9	13,3	12,5	
30,0						13,5	13,1	13,1	12,5	12,4	11,9	11,8	
32,0						12,3	11,8	11,8	11,5	11,1	10,6	10,7	
34,0							10,7	10,7	10,3	10,0	9,4	9,6	
36,0							9,9	9,7	9,4	9,0	8,4	8,5	
38,0									8,8	8,5	8,1	7,5	7,6
40,0									8,1	7,6	7,2	6,6	6,8
42,0										6,9	6,5	5,9	6,0
44,0										6,3	5,8	5,3	5,4
46,0											5,3	4,7	4,8
48,0											4,7	4,1	4,2
50,0												3,7	3,7
52,0												3,2	3,3
54,0													2,9
56,0													2,5
58,0													
60,0													
62,0													
64,0													
66,0													

Krانداتا: **Løfteevne i tons**
 Type: **Liebherr LTM 1220-5.1, 220ton mobilkran.**
 Løfteevne på: **Hovedbom**
 Arbejds område: **Svingbar i 360°**
 Afstøtning: **Længde = 8,9m Normal bredde = 8,3m**
75% løfteevne i henhold til DIN 15019.2

Kontravægt i ton	44,0												
Bomlængde i m	13,3	17,6	21,9	26,2	30,5	34,8	39,1	43,4	47,7	52,0	56,3	60,0	
Jiblængde i m													
Jibvinkel													
Udlæg													
3,0	152,0	135,0	135,0										
3,5	140,0	135,0	135,0	126,0									
4,0	130,0	129,0	129,0	126,0	103,0								
4,5	121,0	121,0	120,0	117,0	102,0								
5,0	113,0	113,0	112,0	109,0	95,0								
6,0	99,0	99,0	99,0	97,0	81,0	81,0							
7,0	87,0	87,0	87,0	87,0	71,0	78,0	58,0						
8,0	75,0	76,0	76,0	74,0	61,0	66,0	55,0	46,5					
9,0	65,0	66,0	66,0	65,0	54,0	57,0	52,0	44,5	37,5				
10,0	56,0	57,0	58,0	57,0	48,0	50,0	47,5	42,5	36,0	30,0			
11,0	45,5	50,0	51,0	51,0	43,0	45,0	42,5	40,5	34,5	29,2	24,6		
12,0		44,0	44,5	45,0	35,0	40,0	39,0	37,5	33,5	28,3	24,1	20,0	
14,0		35,0	35,5	35,5	28,6	34,0	33,0	31,0	29,9	26,3	22,7	19,2	
16,0			29,0	29,0	24,1	29,5	27,8	26,3	25,9	24,4	21,2	18,1	
18,0			24,2	24,2	20,4	24,6	23,8	23,7	22,2	21,5	19,8	17,1	
20,0				21,4	17,6	20,9	21,2	20,6	19,7	18,9	18,2	16,0	
22,0				18,5	15,3	18,2	18,3	17,7	17,6	17,0	15,9	15,0	
24,0				15,7	14,1	16,4	16,0	16,0	15,6	15,0	14,0	13,9	
26,0					12,9	14,5	14,1	14,1	13,8	13,4	12,4	12,3	
28,0						12,9	12,7	12,5	12,2	11,8	11,0	10,9	
30,0						11,5	11,3	11,1	10,8	10,4	9,7	9,7	
32,0						10,4	10,2	10,0	9,6	9,3	8,7	8,6	
34,0							9,2	9,0	8,6	8,2	7,6	7,7	
36,0							8,3	8,0	7,7	7,3	6,7	6,8	
38,0								7,2	6,8	6,4	5,9	6,0	
40,0								6,5	6,1	5,7	5,1	5,2	
42,0									5,5	5,0	4,4	4,5	
44,0									4,9	4,4	3,9	3,9	
46,0										3,9	3,3	3,4	
48,0										3,4	2,8	2,9	
50,0											2,4	2,5	
52,0											2,0	2,1	
54,0												1,7	
56,0												1,4	
58,0													
60,0													
62,0													
64,0													
66,0													

Krانداتا: **Løfteevne i tons**
 Type: **Liebherr LTM 1220-5.1, 220ton mobilkran.**
 Løfteevne på: **Hovedbom**
 Arbejds område: **Svingbar i 360°**
 Afstøtning: **Længde = 8,9m Normal bredde = 8,3m**
75% løfteevne i henhold til DIN 15019.2

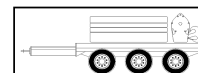
Kontravægt i ton	34,0												
Bomlængde i m	13,3	17,6	21,9	26,2	30,5	34,8	39,1	43,4	47,7	52,0	56,3	60,0	
Jiblængde i m													
Jibvinkel													
Udlæg													
3,0	152,0	135,0	135,0										
3,5	140,0	135,0	135,0	126,0									
4,0	129,0	129,0	128,0	126,0									
4,5	120,0	120,0	120,0	117,0	103,0								
5,0	112,0	112,0	112,0	109,0	102,0								
6,0	97,0	98,0	98,0	94,0	86,0	81,0							
7,0	83,0	84,0	83,0	66,0	73,0	67,0	58,0						
8,0	71,0	72,0	70,0	57,0	62,0	57,0	53,0	46,5					
9,0	59,0	60,0	60,0	49,5	53,0	49,5	47,0	44,5	37,5				
10,0	50,0	52,0	52,0	43,5	46,5	43,0	42,5	40,0	36,0	30,0			
11,0	42,5	44,5	45,5	39,0	41,0	40,0	38,0	35,5	34,0	29,2	24,6		
12,0		38,5	39,5	30,5	36,5	36,5	34,0	32,0	31,0	28,3	24,1	20,0	
14,0		29,9	30,5	25,6	30,5	29,9	28,2	27,6	25,8	24,9	22,7	19,2	
16,0			25,0	21,4	24,8	25,2	24,8	23,3	22,5	21,8	20,4	18,1	
18,0			20,7	18,2	20,5	21,5	21,2	20,5	19,7	18,6	17,4	17,1	
20,0				15,7	17,9	18,4	18,0	17,9	17,0	16,0	14,9	14,7	
22,0				13,7	15,8	15,8	15,7	15,5	14,8	13,9	12,8	12,7	
24,0					13,7	13,8	13,6	13,4	13,0	12,1	11,1	11,0	
26,0					12,0	12,1	11,9	11,7	11,4	10,6	9,6	9,6	
28,0					10,6	10,6	10,4	10,2	9,9	9,3	8,4	8,4	
30,0						9,5	9,2	9,0	8,7	8,2	7,3	7,3	
32,0						8,5	8,2	7,9	7,6	7,2	6,3	6,3	
34,0							7,2	7,0	6,6	6,2	5,5	5,5	
36,0							6,4	6,2	5,8	5,4	4,8	4,8	
38,0								5,5	5,1	4,6	4,1	4,1	
40,0								4,8	4,4	4,0	3,4	3,5	
42,0									3,8	3,4	2,8	2,9	
44,0									3,3	2,9	2,3	2,4	
46,0										2,5	1,9	1,9	
48,0										2,1	1,4	1,5	
50,0											1,1	1,1	
52,0													
54,0													
56,0													
58,0													
60,0													
62,0													
64,0													
66,0													

Krandata:

Løfteevne i tons

Type:

Liebherr LTM 1220-5.1, 220ton mobilkran.



Løfteevne på:

Hovedbom

Arbejds område:

Svingbar i 360°

Afstøtning:

Længde = 8,9m Normal bredde = 8,3m

75% løfteevne i henhold til DIN 15019.2

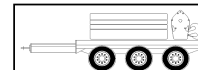
Kontravægt i ton	22,0												
Bomlængde i m	13,3	17,6	21,9	26,2	30,5	34,8	39,1	43,4	47,7	52,0	56,3	60,0	
Jiblængde i m													
Jibvinkel													
Udlæg													
3,0	151,0	135,0	135,0										
3,5	139,0	135,0	135,0	126,0									
4,0	128,0	128,0	128,0	126,0									
4,5	119,0	119,0	119,0	112,0	102,0								
5,0	110,0	110,0	109,0	99,0	92,0								
6,0	93,0	93,0	85,0	79,0	73,0	66,0							
7,0	76,0	73,0	69,0	64,0	59,0	55,0	52,0						
8,0	61,0	61,0	57,0	54,0	50,0	48,0	45,0	41,5					
9,0	50,0	51,0	49,0	46,0	43,0	42,0	39,0	36,5	35,0				
10,0	41,0	43,0	42,0	40,0	38,0	37,0	35,0	33,5	31,0	29,6			
11,0	34,5	36,0	37,0	35,0	33,5	32,5	32,0	29,7	28,5	26,7	24,6		
12,0		31,0	32,0	32,5	29,8	29,3	28,4	27,3	25,9	24,3	22,6	20,0	
14,0		23,9	24,9	25,7	24,4	24,5	23,4	22,3	21,1	19,8	18,3	18,0	
16,0			19,8	20,6	20,8	20,4	19,4	18,5	17,5	16,4	15,1	14,9	
18,0			16,1	16,8	17,0	17,1	16,4	15,6	14,7	13,7	12,6	12,4	
20,0				14,0	14,2	14,3	14,0	13,3	12,5	11,6	10,5	10,4	
22,0				11,9	12,0	12,1	11,9	11,4	10,7	9,8	8,8	8,8	
24,0				10,3	10,3	10,4	10,2	9,9	9,2	8,4	7,4	7,4	
26,0					8,9	8,9	8,7	8,5	7,9	7,2	6,2	6,2	
28,0					7,7	7,7	7,5	7,3	6,8	6,1	5,2	5,2	
30,0						6,7	6,5	6,2	5,9	5,2	4,3	4,3	
32,0						5,9	5,6	5,3	4,9	4,4	3,6	3,6	
34,0							4,8	4,5	4,2	3,7	2,9	2,9	
36,0							4,2	3,9	3,5	3,1	2,3	2,3	
38,0								3,3	2,9	2,5	1,7	1,8	
40,0								2,8	2,4	2,0			
42,0									1,9	1,5			
44,0									1,5				
46,0													
48,0													
50,0													
52,0													
54,0													
56,0													
58,0													
60,0													
62,0													
64,0													
66,0													

Krandata:

Løfteevne i tons

Type:

Liebherr LTM 1220-5.1, 220ton mobilkran.



Løfteevne på:

Hovedbom

Arbejds område:

Svingbar i 360°

Afstøtning:

Længde = 8,9m Normal bredde = 8,3m

75% løfteevne i henhold til DIN 15019.2

Kontravægt i ton	12,0											
Bomlængde i m	13,3	17,6	21,9	26,2	30,5	34,8	39,1	43,4	47,7	52,0	56,3	60,0
Jiblængde i m												
Jibvinkel												
Udlæg												
3,0	151,0	135,0	135,0									
3,5	138,0	135,0	135,0	126,0								
4,0	128,0	127,0	126,0	110,0								
4,5	117,0	117,0	109,0	95,0	87,0							
5,0	107,0	103,0	92,0	84,0	76,0							
6,0	83,0	76,0	71,0	65,0	59,0	55,0						
7,0	64,0	61,0	57,0	53,0	49,0	47,0	43,0					
8,0	51,0	49,5	47,0	43,5	41,0	39,5	38,0	35,0				
9,0	40,0	41,5	39,5	38,5	35,0	35,0	32,5	30,5	28,8			
10,0	32,5	35,0	34,0	33,0	31,5	30,0	28,4	26,7	25,1	23,4		
11,0		29,1	29,4	28,8	27,6	26,4	25,0	23,5	22,1	20,6	18,9	
12,0		24,6	25,7	25,3	24,4	23,4	22,1	20,9	19,6	18,2	16,7	16,3
14,0		18,2	19,3	20,1	19,4	18,7	17,7	16,7	15,7	14,6	13,2	13,0
16,0			15,0	15,8	15,9	15,3	14,5	13,7	12,8	11,8	10,6	10,5
18,0			12,0	12,7	12,9	12,7	12,0	11,3	10,5	9,6	8,5	8,5
20,0				10,5	10,6	10,7	10,1	9,4	8,7	7,9	6,9	6,8
22,0				8,7	8,8	8,9	8,57,2	7,9	7,2	6,5	5,5	5,5
24,0				7,3	7,4	7,4	6,0	6,6	6,0	5,3	4,4	4,4
26,0					6,1	6,2	5,0	5,6	5,0	4,3	3,4	3,4
28,0					5,2	5,2	4,1	4,7	4,1	3,4	2,6	2,6
30,0						4,4	3,4	3,9	3,3	2,7	1,9	1,9
32,0						3,7	2,8	3,1	2,7	2,1		
34,0							2,2	2,5	2,1			
36,0								2,0	1,6			
38,0									1,5			
40,0									1,1			
42,0												
44,0												
46,0												
48,0												
50,0												
52,0												
54,0												
56,0												
58,0												
60,0												
62,0												
64,0												
66,0												