

Hydrauliske tårne

70 ton · 370 ton · 1000 ton

KRANGÅRDEN
HeavyLift



1. 1000 ton hydrauliske tårne demonterer brugt borehoved på 130 ton og monterer nyt på 180 ton i forbindelse med boring af tunnel på Hallandsåsen.

2. En presse i Horsens bliver rejst af 370 ton hydrauliske tårne i område med meget lav loftshøjde.

3. Broen over Ågade i København bliver midlertidigt understøttet af 370 ton hydrauliske tårne.

Sætter tingene på plads

- **Løfter og sænker op til 1000 ton**
- **Kan transportere last vandret**
- **Velegnede til af- og pålæsning og kort transport af store emner**
- **Økonomisk løsning, selvom operationen er vanskelig**

Vores kompakte og relativt lette hydrauliske tårne kan arbejde, hvor rumhøjden er lav, og de er nemme at transportere.

Derfor er hydrauliske tårne ofte langt billigere i opstilling og drift – end for eksempel større og mere uhåndterbare kraner.

Tårnene er udstyret med hjul, så de kan køre på plader eller bakseskiner. Oven på foden er monteret en teleskopisk løftecylinder, og normalt monteres en bjælke/drager mellem to tårne, der så holder lasten. Oftest anvendes fire tårne på én gang.

Tekniske specifikationer

Hydrauliske tårne 70 ton · 370 ton · 1000 ton

70 ton



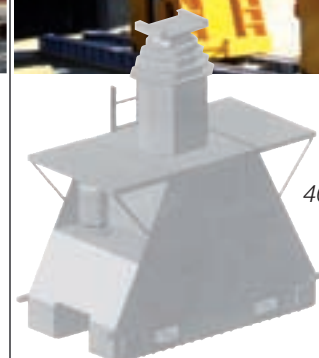
70 ton tårne flytter dele af Trelleborg Gummifabrik.

370 ton

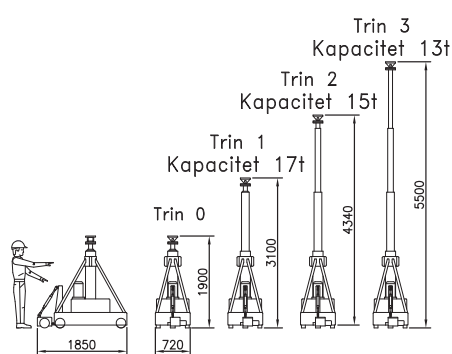


370 ton tårne flytter kunstværket Terningen i Svendborg.

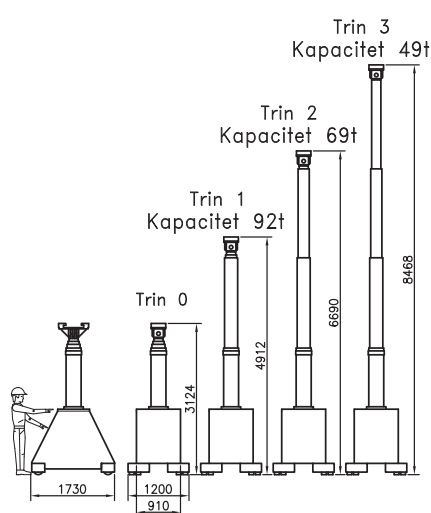
1000 ton



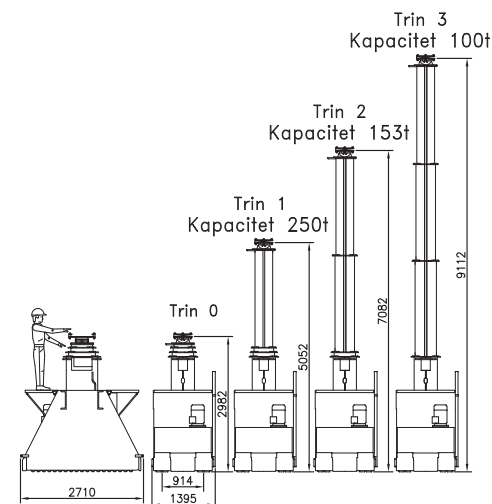
1000 ton tårne løfter og flytter 400 ton jernbanebro på plads.



- 900 kg pr. enhed.
- Kræver 16 Amp pr. enhed



- 2300 kg pr. enhed.
- Kræver 63 Amp til de to pumpestationer.



- 7600 kg pr. enhed.
- Kræver 32 Amp pr. enhed.

Holstebro

Gjettrupvej 2 · DK-7500 Holstebro
 Tel.: +45 97 42 45 00
 Fax: +45 97 41 30 05
 www.krangaarden.dk

København

Sindalvej 10 · DK-2610 Rødovre
 Tel.: +45 70 21 45 00
 Fax: +45 70 21 45 01
 www.krangaarden.dk

Rødskro

Skånevej 16 · DK-6230 Rødskro
 Tel.: +45 74 52 45 62
 Fax: +45 74 52 88 38
 www.krangaarden.dk

KRANGÅRDEN
 HeavyLift