

Lastbil type: SCANIA R144 6x4

Kran type: PALFINGER PK56002

Tons/m 56

Bærenr: 5044/31

Skammeltype: JOST 3.5"

Koblingstype: 40 mm CRAMER

Synsfri: JA

Bred./ladgd. 2.55 / 3.20

Dæk:

1. Aksel: 385/65 R22,5

2. Aksel: 315/80 R22,5

3. Aksel: 315/80 R22,5

4. Aksel: -

Egenvægt: 18.100

Totalvægt: 26.000

Trækkraft: JA

Akseltryk:

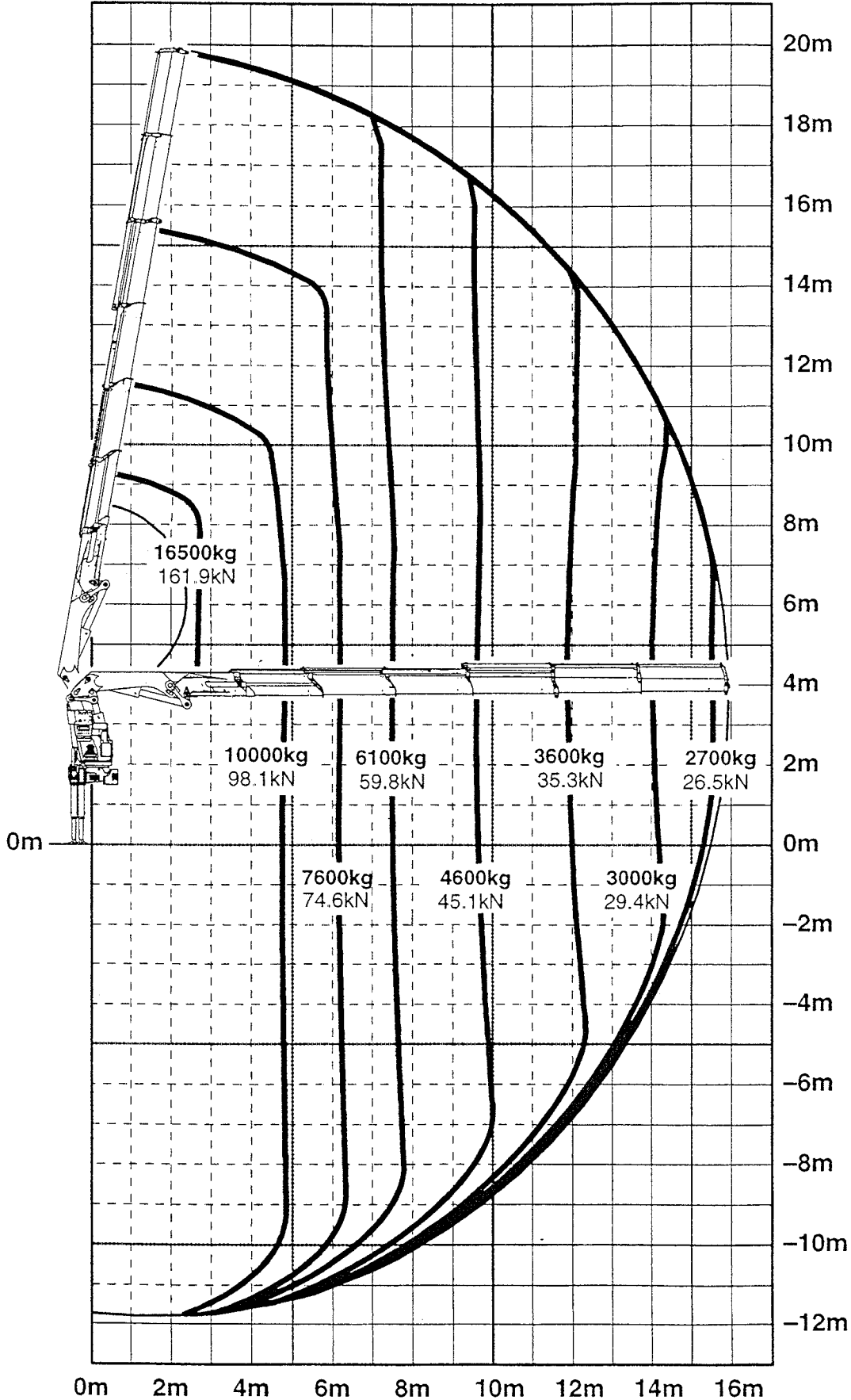
1. Aksel: 9.000

2. Aksel: 12.000

3. Aksel: 12.000

4. Aksel: -

Totalvægt: 33.000



Die Tragkräfte laut Diagramm verringern sich bei Verwendung von mechanischen Verlängerungen um deren Eigengewicht.  
When using mechanical boom extensions, the loads, shown on the charts need to be reduced by the weight of these extensions  
Les charges admissibles du diagramme ci-apres se reduisent du poids de la rallonge manuelle utilisee.

