

Lastbil type: VOLVO FH13/480

Kran type: PALFINGER PK56.002E-4

Tons/m 56

Bærenr: 5069/31

Skammeltype: GF2 3,5"

Koblingstype: FISCHER 2" & 3.5"

Synsfri: JA

Bred./ladgd. 2.55

Dæk:

1. Aksel: 385/65 R22.5

2. Aksel: 315/80 R22,5

3. Aksel: 315/80 R22,5

4. Aksel:

Egenvægt: 19.000

Totalvægt: 26.000

Trækraft:

Akseltryk:

1. Aksel: 9.350

2. Aksel: 12.000

3. Aksel: 12.000

4. Aksel:

Totalvægt: 32.000

PALFINGER

Modell Model Type

PK 56002
PK 56002 E

Traglastdiagramm Lifting capacity diagram Diagramme de capacite

DTS413SHA/04

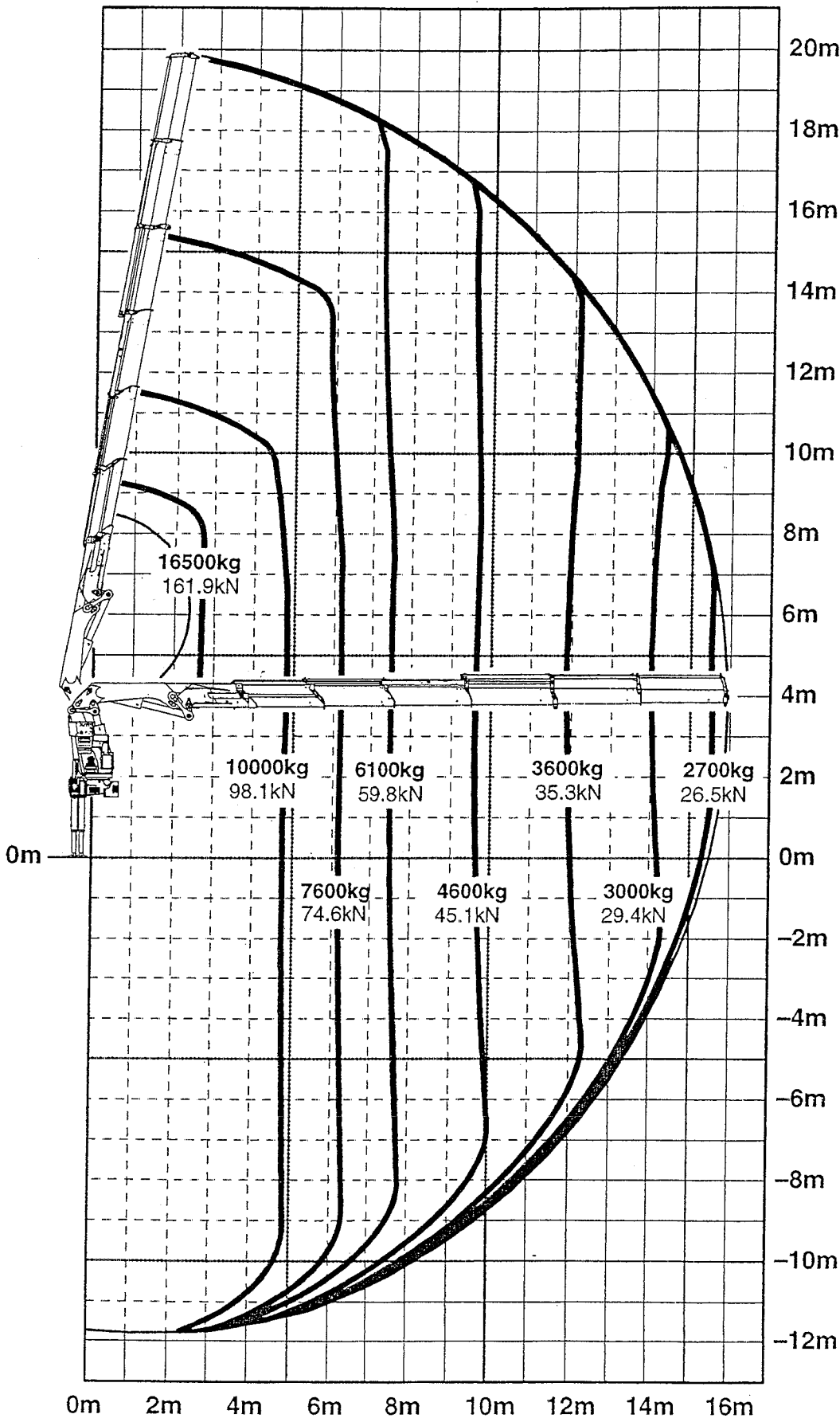
Kapitel Chapter Chapitre

0500

Seite Page Feuille

07/2001

Ausgabe Edition Edition

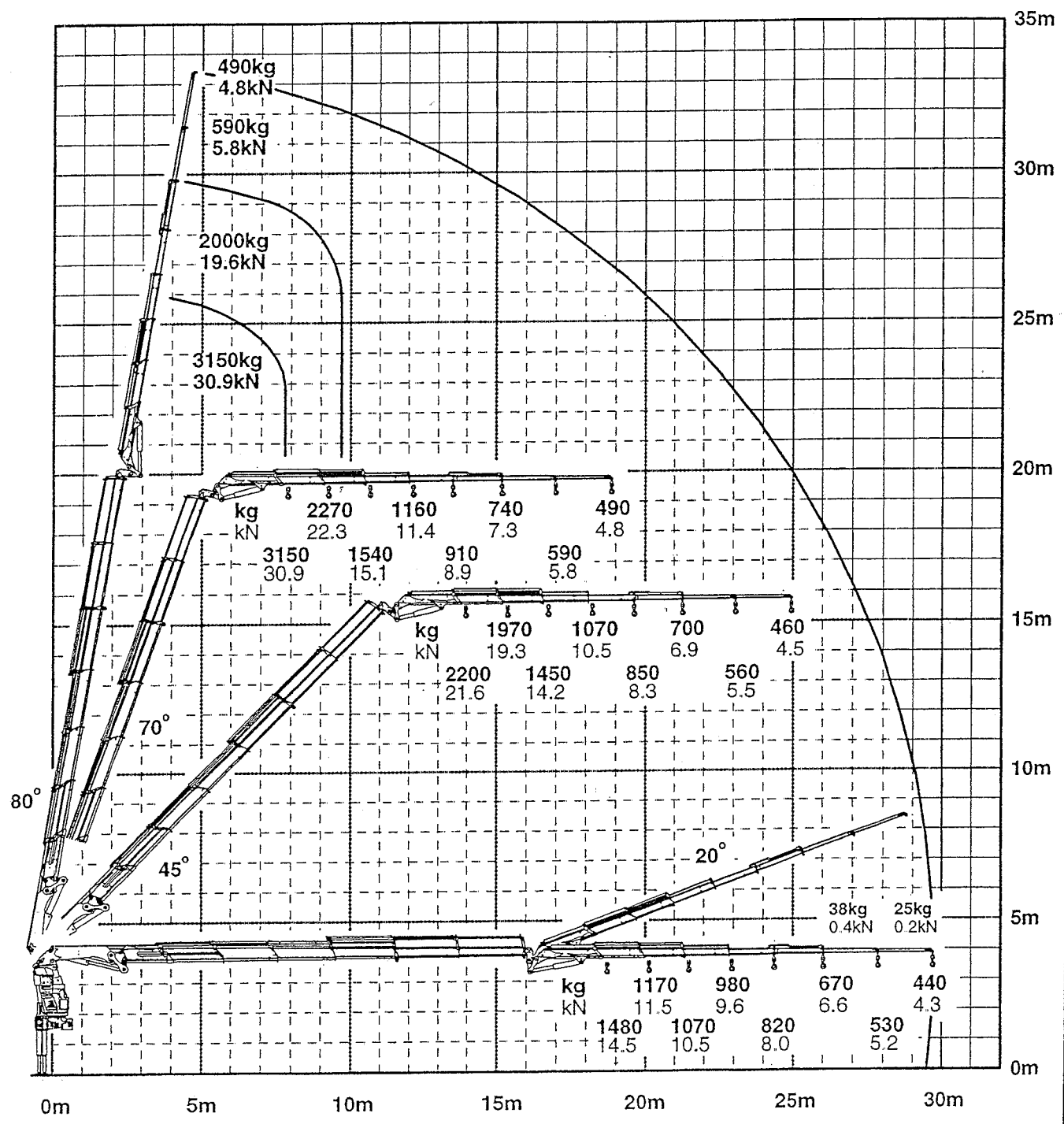


Konstruktionsänderungen vorbehalten, fertigungstechn. Toleranzen müssen berücksichtigt werden.
Subject to change production tolerances have to be taken into account.
Les tolerances relatives a la technique de production doivent etre prises en cons consideration.

Einstufung: H1/B3 nach DIN15018
Classification: H1/B3 in DIN15018
Classement: H1/B3 en mesure DIN15018

5069

Die Tragkräfte laut Diagramm verringern sich bei Verwendung von mechanischen Verlängerungen um deren Eigengewicht.
When using mechanical boom extensions, the loads, shown on the charts need to be reduced by the weight of these extensions.
 Les charges admissibles du diagramme ci-apres se reduisent du poids de la rallonge manuelle utilisee.



Konstruktionsänderungen vorbehalten, fertigungstechn. Toleranzen müssen berücksichtigt werden.
 Subject to change, production tolerances have to be taken into account
 Les tolerances relatives à la technique de production doivent être prises en considération.

Einstufung: H1/B3 nach DIN15018
 Classification: H1/B3 in DIN15018
 Classement: H1/B3 en mesure DIN15018