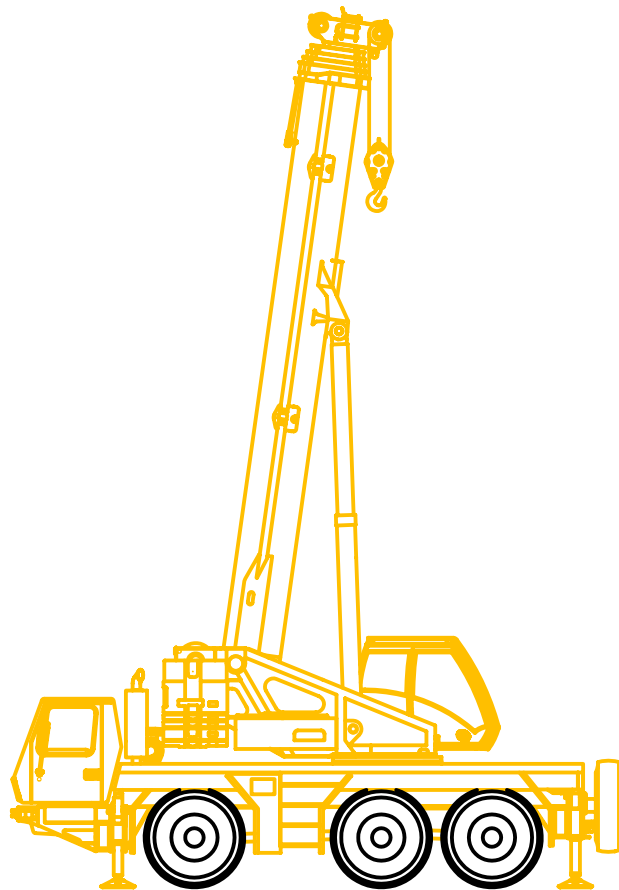


55t

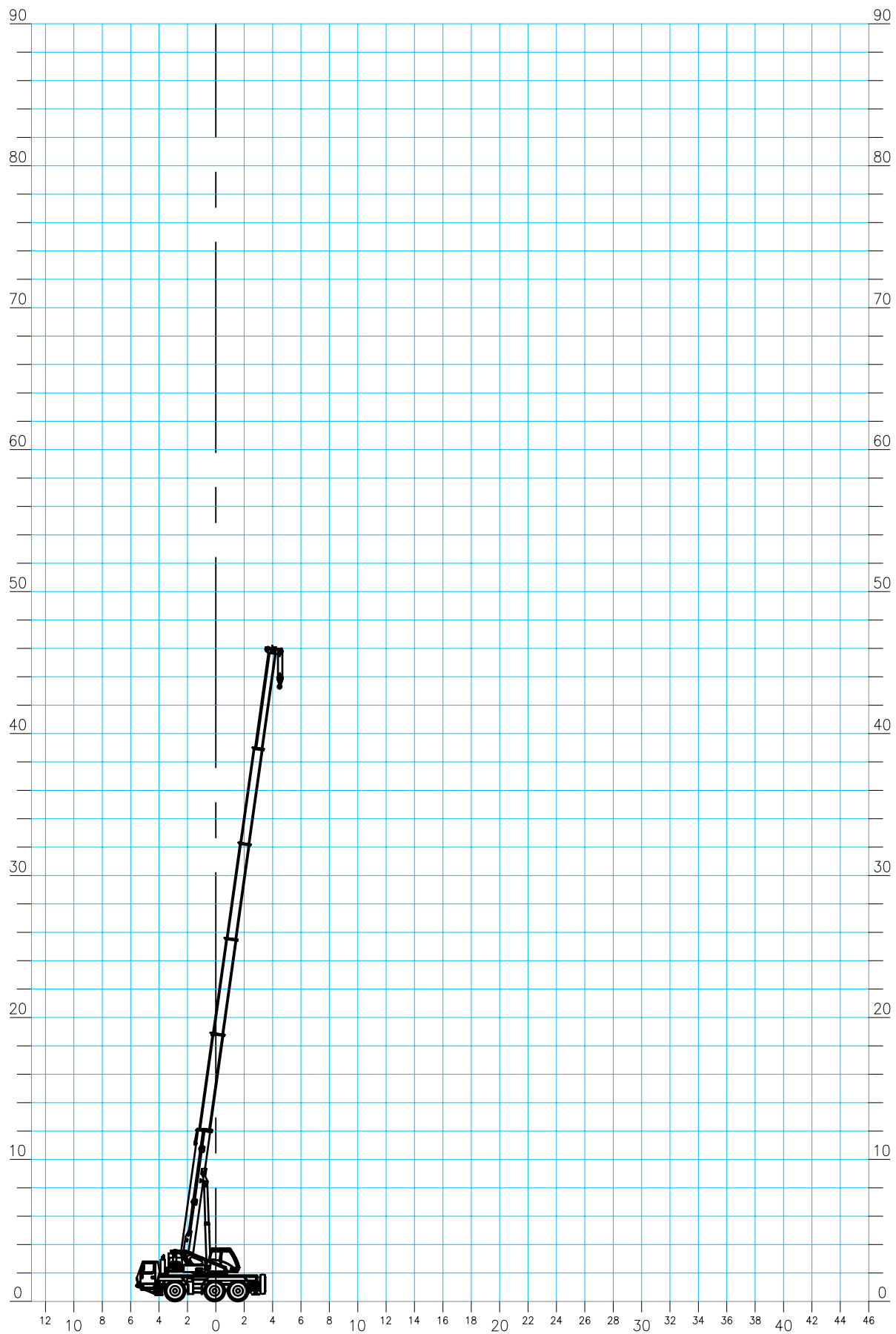
All terrain

Type: Grove GMK 3055



Grove GMK 3055

Hovedbom



Krandata: **Løfteevne i tons**
 Type: **Grove GMK3055, 55 tons mobilkran.**
 Løfteevne på: **Hovedbom.**
 Arbejds område: **Svingbar i 360°**
 Afstøtning: **Længde = 6,83m Normal bredde = 6,2m**
75% løfteevne i henhold til DIN 15019.2

Kontravægt i ton	11,6	11,6										
Bomlængde i m	9,6*	9,6	13,0	16,4	19,8	23,2	26,8	29,6	34,0	36,6	39,7	43,0
Jiblængde i m												
Jibvinkel												
Udlæg												
2,5	55,0**											
3,0	50,0	45,0	42,5	39,5	38,0	32,5	23,5					
4,0	37,0	37,0	36,0	34,5	33,0	29,5	21,5	19,0				
5,0	31,5	31,5	31,0	30,0	28,5	26,0	19,4	17,5	14,4	11,3		
6,0	26,5	26,5	26,5	26,0	25,5	23,5	17,9	16,1	14,2	11,3	9,0	
7,0	20,5	20,5	22,5	22,0	22,0	21,0	16,3	14,7	13,2	11,3	9,0	7,6
8,0			19,2	19,3	18,1	17,8	15,2	13,3	12,2	10,9	9,0	7,6
9,0			15,8	15,9	15,7	15,2	14,1	11,9	11,3	10,3	9,0	7,6
10,0			13,5	13,8	13,8	13,2	13,0	10,8	10,3	9,6	8,6	7,6
11,0				11,8	11,8	11,5	11,6	9,7	9,3	8,9	8,1	7,5
12,0				10,2	10,2	10,4	10,3	9,1	8,6	8,4	7,7	7,2
13,0				9,0	8,9	9,3	9,0	8,4	8,0	7,8	7,3	6,8
14,0					8,1	8,3	8,0	7,7	7,4	7,2	6,9	6,5
15,0					7,5	7,4	7,1	6,8	6,8	6,6	6,5	6,2
16,0					6,8	6,6	6,4	6,1	6,1	6,1	6,1	5,8
18,0						5,4	5,2	4,9	4,9	5,0	5,1	5,2
20,0						4,5	4,2	4,0	4,0	4,1	4,2	4,4
22,0							3,5	3,3	3,2	3,5	3,8	3,6
24,0							2,3	3,1	2,6	3,2	3,3	3,0
26,0								2,2	2,2	2,9	2,8	2,5
28,0									1,7	2,4	2,3	2,1
30,0									1,4	2,1	2,0	1,8
32,0										1,8	1,7	1,5
34,0											1,4	1,2
36,0											0,8	1,0
38,0												0,7
40,0												

* Over bagende +/- 0°
 ** Kun med specialudstyr

Krandidata:

Løfteevne i tons

Type:

Grove GMK3055, 55 tons mobilkran.

Løfteevne på:

Hovedbom.

Arbejds område:

Svingbar i 360°

Afstøtning:

**Længde = 6,83m Normal bredde = 6,2m
75% løfteevne i henhold til DIN 15019.2**

Kontravægt i ton	10,6	10,6											
Bomlængde i m	9,6*	9,6	13,0	16,4	19,8	23,2	26,8	29,6	34,0	36,6	39,7	43,0	
Jiblængde i m													
Jibvinkel													
Udlæg													
2,5	55,0**												
3,0	50,0	45,0	42,5	39,5	38,0	32,5	23,5						
4,0	37,0	37,0	36,0	34,5	33,0	29,5	21,5	19,0					
5,0	31,5	31,5	31,0	30,0	28,5	26,0	19,4	17,5	14,4	11,3			
6,0	26,5	26,5	26,5	26,0	25,5	23,5	17,9	16,1	14,2	11,3	9,0		
7,0	20,5	20,5	22,0	22,0	21,0	20,5	16,3	14,7	13,2	11,3	9,0	7,6	
8,0			18,6	18,6	17,3	17,0	15,2	13,3	12,2	10,9	9,0	7,6	
9,0			15,1	15,5	15,5	14,5	14,1	11,9	11,3	10,3	9,0	7,6	
10,0			12,9	13,2	13,2	12,6	12,6	10,8	10,3	9,6	8,6	7,6	
11,0				11,3	11,2	11,2	11,0	9,7	9,3	8,9	8,1	7,5	
12,0				9,8	9,7	10,1	9,8	9,1	8,6	8,4	7,7	7,2	
13,0				8,5	8,6	8,9	8,6	8,2	7,9	7,8	7,3	6,8	
14,0					8,0	7,9	7,6	7,3	7,1	7,0	6,9	6,5	
15,0					7,2	7,0	6,7	6,5	6,4	6,3	6,4	6,2	
16,0					6,4	6,3	6,0	5,8	5,8	5,7	5,8	5,8	
18,0						5,1	4,9	4,6	4,6	4,7	4,9	4,0	
20,0						4,2	4,0	3,7	3,7	3,9	4,2	4,9	
22,0							3,3	3,3	3,0	3,5	3,6	4,1	
24,0							2,1	3,1	2,4	3,1	3,0	3,4	
26,0								2,0	2,0	2,7	2,6	2,8	
28,0									1,6	2,3	2,2	2,3	
30,0									1,2	1,9	1,8	1,9	
32,0										1,6	1,5	1,6	
34,0											1,3	1,3	
36,0											0,7	1,0	
38,0												0,8	
40,0												0,6	

* Over bagende +/- 0°

** Kun med specialudstyr

Krandata:

Løfteevne i tons

Type:

Grove GMK3055, 55 tons mobilkran.

Løfteevne på:

Hovedbom.

Arbejds område:

Svingbar i 360°

Afstøtning:

**Længde = 6,83m Normal bredde = 6,2m
75% løfteevne i henhold til DIN 15019.2**

Kontravægt i ton	9,6	9,6											
Bomlængde i m	9,6*	9,6	13,0	16,4	19,8	23,2	26,8	29,6	34,0	36,6	39,7	43,0	
Jiblængde i m													
Jibvinkel													
Udlæg													
2,5	55,0**												
3,0	50,0	45,0	42,5	39,5	38,0	32,5	23,5						
4,0	37,0	37,0	36,0	34,5	33,0	29,5	21,5	19,0					
5,0	31,5	31,5	31,0	30,0	28,5	26,0	19,4	17,5	14,4	11,3			
6,0	25,5	25,5	26,0	25,5	25,0	23,5	17,9	16,1	14,2	11,3	9,0		
7,0	20,5	20,5	21,5	21,5	19,9	19,5	16,3	14,7	13,2	11,3	9,0	7,6	
8,0			17,8	17,7	17,2	16,3	15,2	13,3	12,2	10,9	9,0	7,6	
9,0			14,8	15,1	14,8	13,8	13,8	11,9	11,3	10,3	9,0	7,6	
10,0			12,3	12,6	12,6	11,9	12,0	10,8	10,3	9,6	8,6	7,6	
11,0				10,8	10,7	11,1	10,5	9,7	9,3	8,9	8,1	7,5	
12,0				9,3	9,2	9,7	9,3	8,7	8,4	8,2	7,7	7,2	
13,0				8,1	8,6	8,5	8,2	7,7	7,5	7,4	7,3	6,8	
14,0					7,6	7,5	7,2	6,9	6,7	6,6	6,7	6,5	
15,0					6,8	6,7	6,4	6,1	6,0	5,9	6,0	6,1	
16,0					6,1	6,0	5,7	5,4	5,4	5,3	5,6	5,5	
18,0						4,8	4,6	4,3	4,3	4,5	4,9	4,5	
20,0						4,0	3,7	3,7	3,4	3,9	4,1	3,8	
22,0							3,0	3,3	2,8	3,5	3,4	3,2	
24,0							1,9	3,1	2,2	2,9	2,8	2,6	
26,0								1,8	1,7	2,5	2,4	2,1	
28,0									1,4	2,1	2,0	1,7	
30,0									1,0	1,7	1,6	1,4	
32,0										1,5	1,4	1,1	
34,0											1,1	0,9	
36,0												0,7	
38,0													
40,0													

* Over bagende +/- 0°

** Kun med specialudstyr

Krandata:

Løfteevne i tons

Type:

Grove GMK3055, 55 tons mobilkran.

Løfteevne på:

Hovedbom.

Arbejds område:

Svingbar i 360°

Afstøtning:

**Længde = 6,83m Normal bredde = 6,2m
75% løfteevne i henhold til DIN 15019.2**

Kontravægt i ton	8,6	8,6											
Bomlængde i m	9,6*	9,6	13,0	16,4	19,8	23,2	26,8	29,6	34,0	36,6	39,7	43,0	
Jiblængde i m													
Jibvinkel													
Udlæg													
2,5	55,0**												
3,0	50,0	44,5	42,5	39,5	38,0	32,5	23,5						
4,0	37,0	37,0	36,0	34,5	33,0	29,5	21,5	19,0					
5,0	31,0	31,0	31,0	30,0	28,5	26,0	19,4	17,5	14,4	11,3			
6,0	25,5	25,5	25,5	25,0	23,5	23,0	17,9	16,1	14,2	11,3	9,0		
7,0	20,5	20,5	21,5	20,5	19,0	18,6	16,3	14,7	13,2	11,3	9,0	7,6	
8,0			17,0	17,0	16,6	15,5	15,2	13,3	12,2	10,9	9,0	7,6	
9,0			14,1	14,4	14,1	13,2	13,1	11,9	11,3	10,3	9,0	7,6	
10,0			11,7	12,0	12,0	11,9	11,4	10,6	10,2	9,6	8,6	7,6	
11,0				10,2	10,2	10,6	10,0	9,3	9,0	8,8	8,1	7,5	
12,0				8,8	9,1	9,2	8,8	8,2	7,9	7,8	7,7	7,2	
13,0				7,7	8,2	8,0	7,8	7,3	7,0	6,9	7,0	6,8	
14,0					7,2	7,1	6,8	6,5	6,3	6,2	6,3	6,3	
15,0					6,4	6,3	6,0	5,8	5,6	5,5	5,9	5,7	
16,0					5,8	5,6	5,4	5,1	5,0	5,2	5,6	5,1	
18,0						4,5	4,3	4,1	4,0	4,5	4,6	4,2	
20,0						3,7	3,4	3,7	3,2	3,9	3,8	3,5	
22,0							2,8	3,3	2,5	3,2	3,1	2,9	
24,0							1,6	2,9	2,0	2,7	2,6	2,4	
26,0								1,5	1,5	2,3	2,2	1,9	
28,0									1,2	1,9	1,8	1,6	
30,0									0,9	1,6	1,5	1,2	
32,0										1,3	1,2	1,0	
34,0											1,0	0,7	
36,0													
38,0													
40,0													

* Over bagende +/- 0°

** Kun med specialudstyr

Krandata:

Løfteevne i tons

Type:

Grove GMK3055, 55 tons mobilkran.

Løfteevne på:

Hovedbom.

Arbejds område:

Svingbar i 360°

Afstøtning:

Længde = 6,83m Normal bredde = 6,2m

75% løfteevne i henhold til DIN 15019.2

Kontravægt i ton	7,6	7,6											
Bomlængde i m	9,6*	9,6	13,0	16,4	19,8	23,2	26,8	29,6	34,0	36,6	39,7	43,0	
Jiblængde i m													
Jibvinkel													
Udlæg													
2,5	55,0**												
3,0	50,0	44,5	42,5	39,5	38,0	32,5	23,5						
4,0	37,0	37,0	36,0	34,5	33,0	29,5	21,5	19,0					
5,0	31,0	31,0	31,0	30,0	28,5	26,0	19,4	17,5	14,4	11,3			
6,0	25,5	25,5	25,0	24,5	22,5	22,0	17,9	16,1	14,2	11,3	9,0		
7,0	20,5	20,5	20,5	19,5	18,8	17,7	16,3	14,7	13,2	11,3	9,0	7,6	
8,0			16,2	16,7	15,8	14,7	14,6	13,3	12,2	10,9	9,0	7,6	
9,0			13,4	13,7	13,4	13,0	12,5	11,6	11,1	10,3	9,0	7,6	
10,0			11,1	11,4	11,4	11,6	10,8	10,0	9,7	9,5	8,6	7,6	
11,0				9,7	9,8	10,1	9,5	8,8	8,5	8,3	8,1	7,5	
12,0					8,4	8,9	8,7	8,3	7,7	7,4	7,3	7,2	
13,0						7,3	7,8	7,6	7,3	6,8	6,6	6,5	
14,0							6,8	6,7	6,4	6,0	5,8	6,0	
15,0								6,1	5,9	5,7	5,4	5,2	
16,0									5,4	5,3	5,0	4,8	
18,0										4,2	3,9	4,1	
20,0											3,4	3,2	
22,0												2,5	
24,0													
26,0													
28,0													
30,0													
32,0													
34,0													
36,0													
38,0													
40,0													

* Over bagende +/- 0°

** Kun med specialudstyr

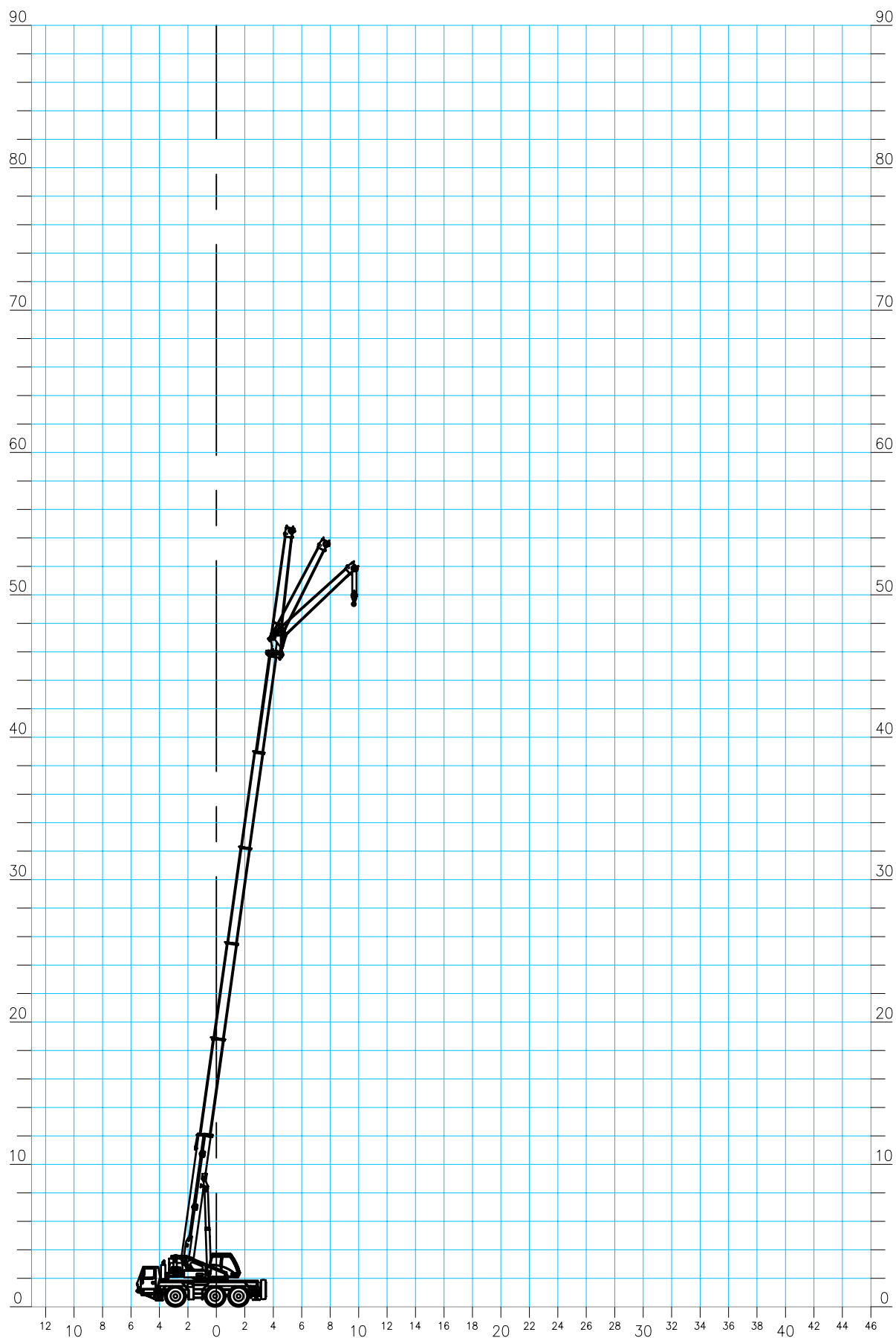
Krandidata: **Løfteevne i tons**
 Type: **Grove GMK3055, 55 tons mobilkran.**
 Løfteevne på: **Hovedbom.**
 Arbejds område: **Svingbar i 360°**
 Afstøtning: **Længde = 6,83m Normal bredde = 6,2m**
75% løfteevne i henhold til DIN 15019.2

Kontravægt i ton	6,6											
Bomlængde i m	9,6*	9,6	13,0	16,4	19,8	23,2	26,8	29,6	34,0	36,6	39,7	43,0
Jiblængde i m												
Jibvinkel												
Udlæg												
2,5	55,0**											
3,0	50,0	44,5	42,5	39,5	38,0	32,5	23,5					
4,0	37,0	37,0	36,0	34,5	33,0	29,5	21,5	19,0				
5,0	30,0	30,0	30,5	29,5	28,0	26,0	19,4	17,5	14,4	11,3		
6,0	24,5	24,5	24,5	23,5	21,5	20,5	17,9	16,1	14,2	11,3	9,0	
7,0	19,2	19,2	19,7	18,5	18,1	16,8	16,3	14,7	13,2	11,3	9,0	7,6
8,0			15,7	15,9	15,0	14,1	13,8	12,8	12,2	10,9	9,0	7,6
9,0			12,7	13,0	12,7	12,7	11,8	11,0	10,5	10,3	9,0	7,6
10,0			10,5	10,8	10,8	11,0	10,2	9,5	9,1	8,9	8,6	7,6
11,0				9,2	9,7	9,6	8,9	8,2	7,9	7,7	7,7	7,5
12,0				7,9	8,4	8,3	7,8	7,2	6,9	6,9	7,1	6,9
13,0				7,2	7,3	7,2	6,9	6,3	6,1	6,4	6,6	6,1
14,0					6,4	6,3	6,0	5,6	5,4	6,0	5,9	5,4
15,0					5,7	5,5	5,3	5,2	4,8	5,5	5,3	4,9
16,0					5,0	4,9	4,6	4,8	4,2	5,1	4,8	4,4
18,0						3,9	3,6	4,1	3,4	4,1	4,0	3,6
20,0						3,1	2,9	3,6	2,6	3,4	3,3	2,9
22,0							2,3	3,0	2,0	2,7	2,6	2,4
24,0							1,2	2,5	1,5	2,3	2,2	1,9
26,0								1,1	1,1	1,8	1,7	1,5
28,0									0,8	1,5	1,4	1,2
30,0										1,2	1,1	0,9
32,0										1,0	0,9	0,6
34,0											0,7	
36,0												
38,0												
40,0												

* Over bagende +/- 0°
 ** Kun med specialudstyr

Grove GMK 3055

Hovedbom med 8,7m jib i 5°-20°-40°



Kranda:

Løfteevne i tons

Type:

Grove GMK3055, 55 tons mobilkran.

Løfteevne på:

Hovedbom med 8,7m jib i 0° - 20° og 40°

Arbejds område:

Svingbar i 360°

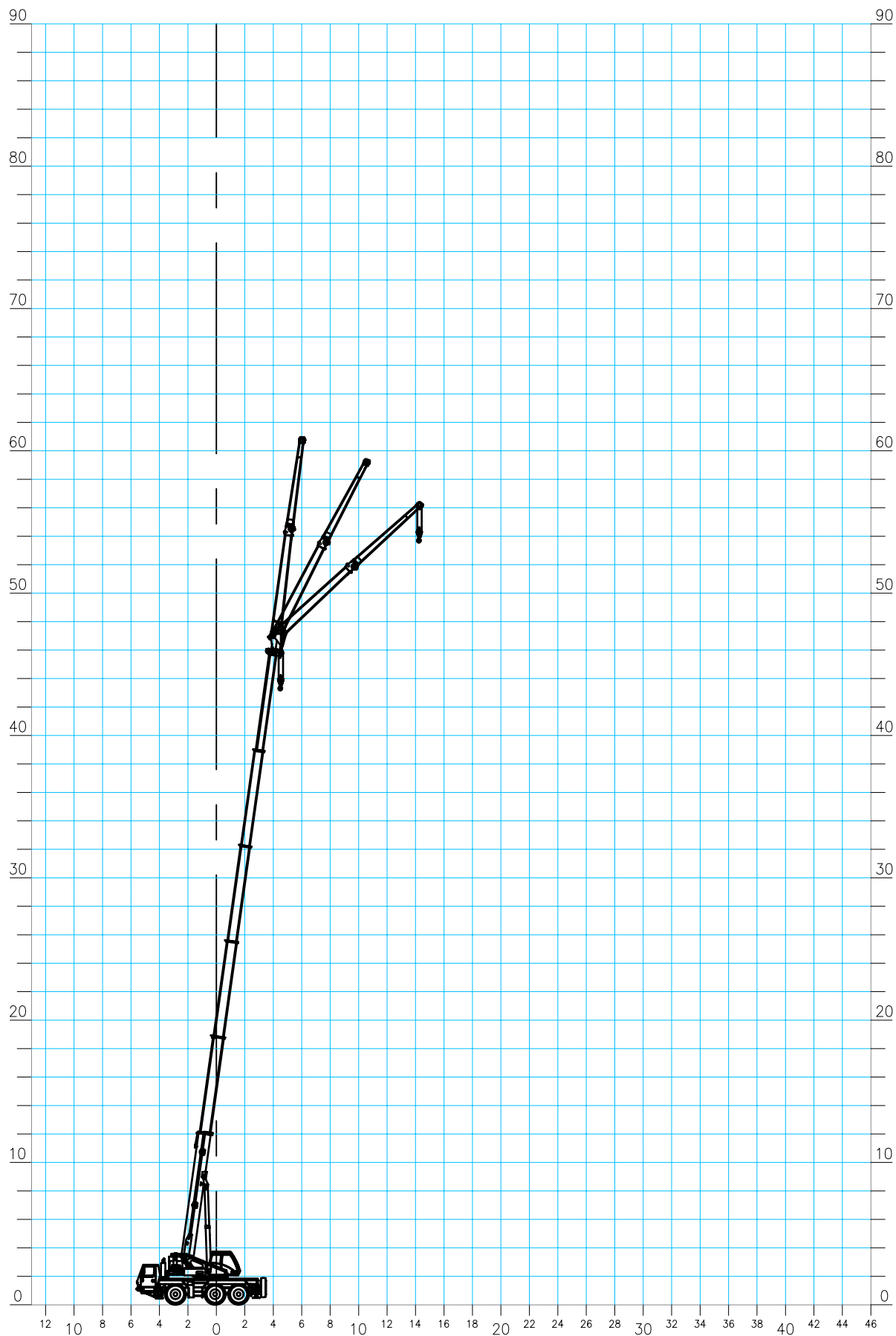
Afstøtning:

**Længde = 6,83m Normal bredde = 6,2m
75% løfteevne i henhold til DIN 15019.2**

Kontravægt i ton		11,6									
Bomlængde i m		39,7					43,0				
Jiblængde i m		8,7					8,7				
Jibvinkel	0°	20°	40°	0°- 20°	20°- 40°	0°	20°	40°	0°- 20°	20°- 40°	
Udlæg											
2,5											
3,0											
4,0											
5,0											
6,0											
7,0											
8,0											
9,0	4,8										
10,0	4,8					4,1					
11,0	4,8					4,1					
12,0	4,8	4,2		2,5		4,1					
13,0	4,7	4,1		2,5		4,1	3,8		2,5		
14,0	4,7	4,0	3,3	2,4	1,9	4,1	3,8		2,4		
15,0	4,6	3,9	3,3	2,3	1,9	4,1	3,8	3,2	2,4	1,9	
16,0	4,5	3,8	3,2	2,2	1,8	3,9	3,7	3,2	2,3	1,9	
18,0	4,1	3,7	3,2	2,1	1,8	3,6	3,4	3,1	2,2	1,8	
20,0	3,8	3,5	3,1	2,0	1,7	3,3	3,2	3,1	2,1	1,8	
22,0	3,4	3,3	3,0	1,9	1,7	3,1	3,0	2,9	2,0	1,7	
24,0	2,9	2,9	3,0	1,8	1,7	2,9	2,8	2,7	1,9	1,7	
26,0	2,6	2,5	2,6	1,8	1,6	2,5	2,5	2,6	1,8	1,7	
28,0	2,3	2,3	2,3	1,7	1,6	2,1	2,1	2,3	1,8	1,6	
30,0	2,0	2,0	2,1	1,6	1,6	1,7	1,7	1,9	1,7	1,6	
32,0	1,6	1,6	1,8	1,6	1,6	1,4	1,4	1,5	1,4	1,5	
34,0	1,4	1,4	1,5	1,4	1,5	1,1	1,1	1,3	1,1	1,3	
36,0	1,1	1,1	1,2	1,1	1,2	0,9	0,9	1,0	0,9	1,0	
38,0	0,9	0,9	1,0	0,9	1,0	0,7	0,7	0,8	0,7	0,8	
40,0	0,7	0,7	0,8	0,7	0,8						
42,0			0,6		0,6						

Grove GMK 3055

Hovedbom med 15,0m jib i 0°-20°-40°



Krandidata: **Løfteevne i tons**
 Type: **Grove GMK3055, 55 tons mobilkran.**
 Løfteevne på: **Hovedbom med 15,0 m jib i 0° - 20° og 40°**
 Arbejds område: **Svingbar i 360°**
 Afstøtning: **Længde = 6,83m Normal bredde = 6,2m**
75% løfteevne i henhold til DIN 15019.2

Kontravægt i ton		11,6									
Bomlængde i m		39,7					43,0				
Jiblængde i m		15,0					15,0				
Jibvinkel	0°	20°	40°	0°- 20°	20°- 40°	0°	20°	40°	0°- 20°	20°- 40°	
Udlæg											
2,5											
3,0											
4,0											
5,0											
6,0											
7,0											
8,0											
9,0	2,7										
10,0	2,7					2,4					
11,0	2,7					2,4					
12,0	2,7					2,4					
13,0	2,7					2,4					
14,0	2,7					2,4					
15,0	2,6	2,2		1,3		2,4					
16,0	2,6	2,1		1,2		2,4	2,1		1,3		
18,0	2,6	2,1		1,2		2,4	2,1		1,2		
20,0	2,5	2,0	1,6	1,1	0,9	2,3	2,0	1,6	1,1	0,9	
22,0	2,3	1,9	1,6	1,0	0,8	2,3	1,9	1,6	1,1	0,8	
24,0	2,2	1,8	1,6	1,0	0,8	2,2	1,8	1,6	1,0	0,8	
26,0	2,1	1,8	1,5	0,9	0,8	2,1	1,8	1,5	0,9	0,8	
28,0	2,0	1,7	1,5	0,9	0,8	2,0	1,7	1,5	0,9	0,8	
30,0	1,9	1,7	1,5	0,8	0,7	1,9	1,7	1,5	0,9	0,8	
32,0	1,7	1,6	1,5	0,8	0,7	1,6	1,6	1,5	0,8	0,7	
34,0	1,6	1,5	1,5	0,8	0,7	1,3	1,3	1,5	0,8	0,7	
36,0	1,3	1,3	1,4	0,7	0,7	1,1	1,1	1,3	0,8	0,7	
38,0	1,1	1,1	1,3	0,7	0,7	0,9	0,9	1,1	0,7	0,7	
40,0	0,9	0,9	1,1	0,7	0,7	0,7	0,7	0,9	0,7	0,7	
42,0	0,7	0,7	0,9	0,7	0,7			0,7		0,7	
44,0	0,6	0,6	0,7	0,6	0,6						

Grove GMK 3055

Målskitse i millimeter.

Kranen er vist med fuld kontravægt.

Akseltryk: 12,0 ton.

Totalvægt: 36,0 ton.

Krogdata		
Kapasitet	Vægt	Nødstop
63 ton	600 kg	3300 mm
40 ton	400 kg	3200 mm
16 ton	250 kg	3100 mm
5 ton	100 kg	2700 mm

